



**EXTRAIT DES DELIBERATIONS
DE LA COMMISSION PERMANENTE**

Séance du 28 avril 2023

DOSSIER N° 2023 CP04 B 16 29

Objet : **Approbation de la réglementation des boisements de la commune de Pierre-Châtel**

Politique : **Agriculture**

Le vendredi 28 avril 2023 à 11h00, la commission permanente du Conseil départemental de l'Isère s'est réunie à l'Hôtel du Département sur la convocation et sous la présidence de M. Jean-Pierre Barbier, Président du Conseil départemental.

Présents : M. Thierry Badouard, M. Jean-Pierre Barbier, M. Franck Benhamou, M. Daniel Besson, M. Simon Billouet, Mme Mireille Blanc-Voutier, M. Olivier Bonnard, M. Christophe Borg, Mme Anne-Sophie Chardon, M. Christophe Charles, M. Vincent Chriqui, Mme Pauline Couvent, M. Jérôme Cucarollo, M. Patrick Curtaud, Mme Claire Debost, Mme Amandine Demore, Mme Imen De Smedt, M. Gérard Dezempte, M. Michel Doffagne, Mme Céline Dolgopyatoff Burlet, Mme Isabelle Dugua, M. Robert Duranton, Mme Martine Faïta, Mme Nathalie Faure, Mme Françoise Gerbier, Mme Anne Gérin, Mme Amandine Germain, Mme Amélie Girerd, Mme Christelle Grangeot, Mme Annick Guichard, Mme Joëlle Hours, Mme Éléonore Kazazian-Balestas, Mme Martine Kohly, M. Franck Longo, Monsieur Cyrille Madinier, M. Roger Marcel, Mme Sandrine Martin-Grand, Mme Annick Merle, Mme Isabelle Mugnier, M. Fabien Mulyk, M. Jean Papadopulo, M. Bernard Perazio, M. Julien Polat, Mme Annie Pourtier, Mme Frédérique Puissat, M. David Queiros, Mme Marie Questiaux, M. Fabien Rajon, Mme Sophie Romera, Mme Catherine Simon, M. Gilles Strappazzon, M. Christophe Suszylo, , Mme Aurélie Vernay

Représentés : Mme Delphine Hartmann donne pouvoir à M. Fabien Rajon, M. Damien Michallet donne pouvoir à Mme Aurélie Vernay, M. Christophe Revil donne pouvoir à M. Roger Marcel, M. André Vallini donne pouvoir à M. Gilles Strappazzon

Absent : M. Pierre-Didier Tchétché

Programme : Aménagement foncier
Opération : Actions foncières

Service instructeur : DAM/AFO

Sans incidence financière

Répartition de subvention

Imputations

Montant budgété

Montant déjà réparti

Montant de la présente répartition

Solde à répartir

Programmation de travaux

Imputations

Montant budgété

Montant déjà réparti

Montant de la présente répartition

Solde à répartir

Conventions, contrats, marchés

Imputations

Autres (à préciser)

**EXTRAIT DES DELIBERATIONS
DE LA COMMISSION PERMANENTE**

Séance du 28 avril 2023

DOSSIER N° 2023 CP04 B 16 29

Numéro provisoire : 4958 - Code matière : 9.2

Délégation de la commission permanente (*références délégation - articles*) : Patrimoine foncier
- lancer et mettre en œuvre les procédures d'aménagement foncier listées à l'article L.121-1
du Code rural et de la pêche maritime et autoriser l'institution de commissions communales ou
intercommunales d'aménagement foncier dans les conditions définies par l'article L. 121-2 du
Code rural et de la pêche maritime.

Acte réglementaire ou à publier : Oui

Dépôt en Préfecture le : 02-05-2023

Exécutoire le : 02-05-2023

Publication le : 02-05-2023

DELIBERATION DE LA COMMISSION PERMANENTE

La commission permanente,

Vu le rapport du Président N°2023 CP04 B 16 29,

Vu l'avis de la Commission Développement, tourisme, environnement, montagne, forêt, agriculture,

Vu la loi n°2005-157 du 23 février 2005 relative au développement des territoires ruraux et son décret d'application n°2006-394 du 30 mars 2006 ;

Vu les dispositions du Titre II du Livre 1^{er} du Code rural et de la pêche maritime relatif à l'aménagement foncier, notamment les dispositions des articles L.126-1, L.126-2 et R.126-1 à R.126-11 ;

Vu la délibération de cadrage adoptée par l'assemblée départementale en date du 13 mars 2015 ;

Vu le projet de réglementation des boisements proposé par la commission communale d'aménagement foncier (CCAF) de Pierre-Châtel dans sa séance du 23 mars 2021 et approuvé par la commission permanente du Conseil départemental de l'Isère lors de sa séance du 28 mai 2021 ;

Vu le rapport et les conclusions du commissaire enquêteur en date du 30 juin 2022 ;

Vu l'avis tacite de la Commune de Pierre-Châtel et du Centre régional de la propriété forestière Auvergne-Rhône-Alpes, l'avis de la Chambre départementale d'agriculture en date du 5 septembre 2022, et de la Communauté de communes de la Matheysine en date du 10 octobre 2022 ;

Vu la délibération du Conseil départemental en date du 24 juin 2022 relative à la délégation à la Commission permanente pour la mise en œuvre des procédures d'aménagement foncier ;

DECIDE

Article 1 : Périmètres

L'ensemble du territoire communal est divisé en différents périmètres :

- Un périmètre libre (en vert sur la carte) : il n'y a pas de prescription dans le périmètre libre au titre de la réglementation des boisements. Toute plantation doit respecter les distances de recul prévues par l'article 671 du Code civil.
- Un périmètre interdit (en rouge sur la carte) : tous semis, plantations et replantations après coupe rase d'essences forestières, sont interdits.
- Un périmètre réglementé 1 (en orange sur la carte) : dans ce périmètre, les semis, plantations ou replantations après coupe rase d'essences forestières pourront être autorisés, à l'exception des essences de conifères et des robiniers et avec l'obligation de respecter les distances de recul suivantes :
 - Par rapport aux fonds agricoles voisins non boisés : la distance minimale de recul à respecter, lorsque le fonds voisin est une parcelle agricole, devra être de 12 mètres.
 - Par rapport à la voirie publique : la distance minimale de recul à respecter est de 2 mètres à partir de la limite du domaine public. Il n'y a pas de distance minimale de recul par rapport aux chemins ruraux. Néanmoins, des distances supérieures peuvent être établies dans le cadre des servitudes de visibilité (Code de la voirie routière, article L.114-1).
 - Par rapport aux habitations et établissements recevant du public : en cas de nouveau boisement et lorsque le fonds voisin est une habitation ou une zone de loisirs, la distance

minimale de recul devra être de 30 mètres par rapport au mur de l'habitation.

- En cas de reboisement, la distance minimale de recul à respecter est de 12 mètres par rapport à la limite de parcelle.
- Par rapport aux cours d'eau : la distance de recul à respecter devra être de 4 mètres par rapport aux sommets des berges du cours d'eau ou de 24 mètres par rapport à l'axe des cours d'eau qui divaguent.
- Un périmètre réglementé 2 (en jaune sur la carte) : dans ce périmètre, les semis, plantations ou replantations après coupe rase d'essences forestières pourront être autorisés, à l'exception des essences de conifères et avec l'obligation de respecter les distances de recul suivantes :
 - Par rapport aux fonds agricoles voisins non boisés : la distance minimale de recul à respecter, lorsque le fonds voisin est une parcelle agricole, devra être de 12 mètres.
 - Par rapport à la voirie publique : la distance minimale de recul à respecter est de 2 mètres à partir de la limite du domaine public. Il n'y a pas de distance minimale de recul par rapport aux chemins ruraux. Néanmoins, des distances supérieures peuvent être établies dans le cadre des servitudes de visibilité (Code de la voirie routière, article L.114-1).
 - Par rapport aux habitations et établissements recevant du public : en cas de nouveau boisement et lorsque le fonds voisin est une habitation ou une zone de loisirs, la distance minimale de recul devra être de 30 mètres par rapport au mur de l'habitation.

En cas de reboisement, la distance minimale de recul à respecter est de 12 mètres par rapport à la limite de parcelle.

- Par rapport aux cours d'eau : la distance de recul à respecter devra être de 4 mètres par rapport aux sommets des berges du cours d'eau ou de 24 mètres par rapport à l'axe des cours d'eau qui divaguent.

Si le fonds voisin est déjà boisé, la distance de recul est de 2 mètres minimum.

Dans les périmètres réglementés, il n'y a pas de distinction entre les différentes essences forestières concernant les distances de recul.

La liste des parcelles concernées par les 4 périmètres ainsi qu'une carte des périmètres sont présentées en annexe.

Dans tous les périmètres, l'entretien des bandes de recul est à la charge du propriétaire.

La durée de validité du périmètre interdit est de 15 ans à compter de la publication de la délibération départementale fixant la délimitation des périmètres et les règlements. A l'issue de ces 15 ans, la commission communale d'aménagement foncier de Pierre-Châtel a décidé que les parcelles en périmètre interdit passeraient en périmètre réglementé 2.

Les périmètres réglementés sont valables jusqu'à la révision de la réglementation des boisements.

Enfin, en cas de divergence entre la cartographie et l'état parcellaire, c'est la cartographie qui l'emporte.

Article 2 : Eléments exclus de la réglementation

Conformément à la délibération de cadrage adoptée par l'assemblée départementale en date du 13 mars 2015, les éléments suivants sont exclus de la réglementation des boisements :

- les habitations et les parcs ou jardins attenants cadastrés comme tel ;
- les vergers ;
- les haies champêtres (haies libres, haies taillées, petits brise-vent) implantées en limite de parcelle ou selon la topographie (lutte contre l'érosion) ;
- les arbres isolés ;
- les pépinières pour les exploitations inscrites au centre de formalités des entreprises agricoles ;
- les ripisylves d'une largeur inférieure à 20 mètres, existantes ou à créer avec des essences adaptées aux milieux alluviaux ;
- les plantations anti-congères, les alignements et les plantations réalisées dans le cadre d'un aménagement foncier (inter)communal ou dans le cadre d'un projet public (ou associatif) d'intérêt collectif ;
- les plantations d'arbres (essences forestières ou non) dans le cadre de systèmes agroforestiers. La plantation d'arbres agroforestiers doit pouvoir être réalisée :

- soit par un propriétaire foncier qui souhaite orienter et valoriser son foncier agricole dans le cadre de systèmes agroforestiers. A condition pour lui de s'engager, dans le cadre d'un bail rural, à mettre les terrains concernés à disposition d'un exploitant agricole ou d'être lui-même un exploitant agricole ;
- soit par un exploitant agricole, locataire en place, avec accord du propriétaire pour la réalisation de la plantation d'arbres agroforestiers.

Dans tous les cas, la plantation d'arbres (<200 unités/ha) doit s'accompagner d'une mise en valeur agricole des parcelles. La non culture ou le non pâturage pendant 3 années consécutives est considérée comme le non-respect de cette obligation. L'exploitation sera donc faite :

- soit par un exploitant agricole propriétaire du terrain ;
- soit par un exploitant agricole dans le cadre d'une location de parcelles agroforestières (rédaction du bail) : c'est à dire que le propriétaire plante les arbres et donne à bail son terrain à un exploitant ;
- soit par un exploitant agricole déjà en place sur du foncier dont il n'est pas propriétaire (plantation pour son compte) avec accord du propriétaire pour plantation.

Les plantations d'essences forestières dans des systèmes agro-forestiers doivent respecter, en périmètre réglementé et en périmètre interdit, les distances de plantation par rapport aux fonds voisins prévues pour le périmètre règlementé.

Article 3 : Sapins de Noël

Les semis, plantations ou replantations de sapins de Noël ne sont pas soumis aux interdictions et réglementations des boisements. Cependant, tous semis, plantations ou replantations de sapins de Noël restent soumis à déclaration auprès du Département à partir d'un formulaire ad hoc (article R.126-8-1 du Code rural et de la pêche maritime).

Article 4 : Replantation après coupe rase

Les interdictions ou réglementation après coupes rases ne peuvent s'appliquer qu'à des parcelles isolées ou à des parcelles rattachées à un massif d'une superficie inférieure à 0,5 hectare pour les forêts

alluviales et ripisylves de plus de 20 mètres de large ou 4 hectares pour tous les autres peuplements. Cette mesure ne concerne que les parcelles boisées incluses dans les périmètres interdits ou réglementés.

périmètre interdit pour les massifs d'une surface inférieure à :		périmètres réglementés pour les massifs d'une surface inférieure à :	
0,5 ha pour les forêts alluviales et ripisylves ¹	4 ha pour les autres massifs ou parcelles boisées isolées	0,5 ha pour les forêts alluviales et ripisylves ¹	4 ha pour les autres massifs ou parcelles boisées isolées
Après une coupe rase, on ne replante pas		Après une coupe rase, on peut replanter en respectant les distances de recul	

Quel que soit le périmètre, la reconstitution des boisements après coupe rase ne peut être interdite lorsque les boisements sont classés à conserver ou à protéger en application de l'article L.130-1 du Code de l'urbanisme. De même, s'agissant d'une servitude d'urbanisme empêchant tout changement du mode d'affectation des sols ou tout mode d'occupation des sols de nature à compromettre la conservation, la protection ou la création de boisements, la présente réglementation prévoit pour certaines parcelles leur classement en périmètres interdit ou réglementé, une fois le document d'urbanisme révisé et, le cas échéant, l'autorisation de défricher accordée.

Article 5 : Procédure

Tout propriétaire qui veut procéder à des semis, plantations et replantations d'essences forestières au sein d'un des périmètres réglementés doit demander l'autorisation préalable auprès du Département, par l'intermédiaire et après avis du Maire de Pierre-Châtel, à partir d'un imprimé disponible en mairie ou au Département.

En cas de non réponse à l'expiration d'un délai de 3 mois, le demandeur peut procéder au semis, à la plantation ou replantation envisagé pendant 5 ans à compter de cette date.

Article 6 : Approbation et diffusion

La présente délibération sera affichée pendant quinze jours au moins en mairie de Pierre-Châtel et fera l'objet d'un avis publié dans un journal local diffusé dans tout le département. Elle sera insérée au recueil des actes administratifs du Département.

La réglementation des boisements sera exécutoire, et les mesures transitoires édictées par délibération de la commission permanente du Conseil départemental en date du 24 avril 2020 seront caduques, après les dernières mesures de publicité.

La Directrice générale des services du Département de l'Isère et le Maire de la Commune de Pierre-Châtel sont chargés, chacun en ce qui le concerne, de l'exécution de la présente délibération.

Article 7 : Recours

La présente délibération peut être contestée dans un délai de deux mois à compter de sa publication. Un tel recours contentieux devra être déposé devant le Tribunal administratif de Grenoble, sis 2, place de Verdun - 38000 Grenoble. Dans ce même délai, la présente délibération pourra également être l'objet d'un recours gracieux auprès de Monsieur le Président du Conseil départemental de l'Isère, cette démarche suspendant le délai du recours contentieux.

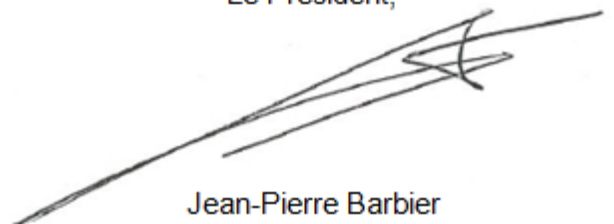
[1] *Ripisylves de plus de 20 mètres de large*

Pour (57) : M. Thierry Badouard, M. Jean-Pierre Barbier, M. Franck Benhamou, M. Daniel Besson, M. Simon Billouet, Mme Mireille Blanc-Voutier, M. Olivier Bonnard, M. Christophe Borg, Mme Anne-Sophie Chardon, M. Christophe Charles, M. Vincent Chriqui, Mme Pauline Couvent, M. Jérôme Cucarollo, M. Patrick Curtaud, Mme Claire Debost, Mme Amandine Demore, Mme Imen De Smedt, M. Gérard Dezempte, M. Michel Doffagne, Mme Céline Dolgopyatoff Burlet, Mme Isabelle Dugua, M. Robert Duranton, Mme Martine Faïta, Mme Nathalie Faure, Mme Françoise Gerbier, Mme Anne Gérin, Mme Amandine Germain, Mme Amélie Girerd, Mme Christelle Grangeot, Mme Annick Guichard, Mme Delphine Hartmann, Mme Joëlle Hours, Mme Éléonore Kazazian-Balestas, Mme Martine Kohly, M. Franck Longo, Monsieur Cyrille Madinier, M. Roger Marcel, Mme Sandrine Martin-Grand, Mme Annick Merle, M. Damien Michallet, Mme Isabelle Mugnier, M. Fabien Mulyk, M. Jean Papadopulo, M. Bernard Perazio, M. Julien Polat, Mme Annie Pourtier, Mme Frédérique Puissat, M. David Queiros, Mme Marie Questiaux, M. Fabien Rajon, M. Christophe Revil, Mme Sophie Romera, Mme Catherine Simon, M. Gilles Strappazzon, M. Christophe Suszylo, M. André Vallini, Mme Aurélie Vernay

Adopté à l'unanimité

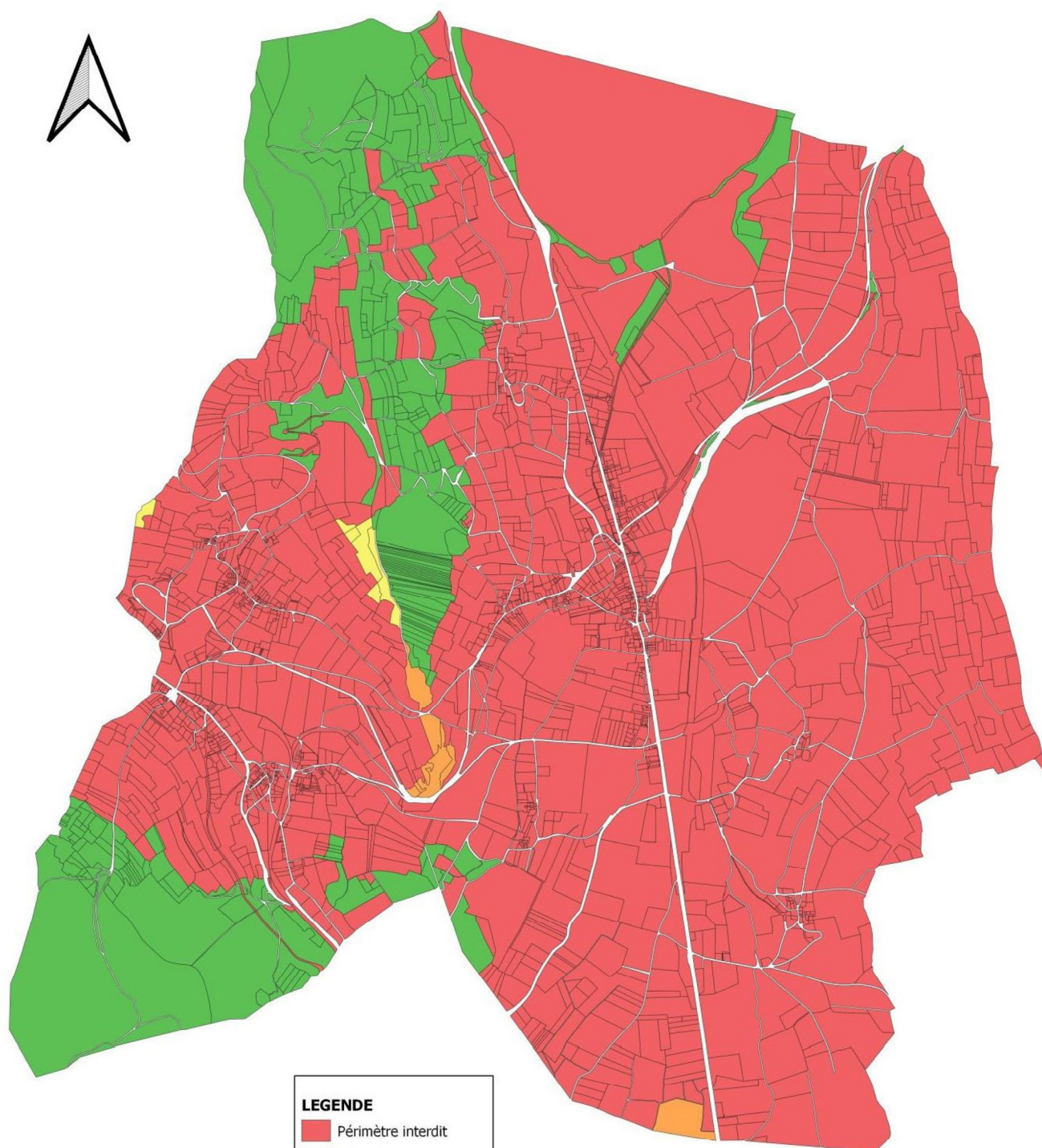
Pour extrait conforme,





Le Président,



Jean-Pierre Barbier

Carte de la réglementation des boisements de Pierre Châtel



LEGENDE	
	Périmètre interdit
	Périmètre libre
	Périmètre règlementé 1
	Périmètre règlementé 2

0 500 1 000 m



Echelle pour une impression A3 : 1/14300

Réglementation des boisements de la commune de PIERRE-CHATEL
Listing parcellaire

N°	Cardinalité	Périmètre	Lieu-dit
A1		Libre	COMMUNE DE PIERRE CHATEL
A2		Libre	COMMUNE DE PIERRE CHATEL
A3		Libre	PRAT/YVES FRANCOIS ALEXANDRE
A4		Libre	PRAT/YVES FRANCOIS ALEXANDRE
A5		Libre	COMMUNE DE PIERRE CHATEL
A6		Libre	VILLARD/ALAIN MAURICE PIERRE
A7		Libre	BONNARDEL/STEPHANE GERARD
A8		Libre	DESMOULINS/MARYSE LUCIENNE
A9		Libre	COMMUNE DE PIERRE CHATEL
A34		Libre	CHARLAIX/JULIEN FERNAND PIERRE
A35		Libre	CHARLAIX/JULIEN FERNAND PIERRE
A90		Libre	BONNARDEL/STEPHANE GERARD
A91		Libre	BONNARDEL/STEPHANE GERARD
A92		Libre	COMMUNE DE PIERRE CHATEL
A93		Libre	DESMOULINS/MARYSE LUCIENNE
A94		Libre	ROSTAINGT/ODETTE BLANCHE MARCELLE
A95		Libre	MUNIER/PAULETTE MARIE JUDITH
A96		Libre	BONNARDEL/STEPHANE GERARD
A97		Libre	COMMUNE DE PIERRE CHATEL
A98		Libre	COMMUNE DE PIERRE CHATEL
A99		Libre	BONNARDEL/STEPHANE GERARD
A100		Libre	LAFONT/MARIE MADELEINE
A101		Libre	VILLARD/DENIS HENRI YVES
A102		Interdit	ROUSSIN/PAULETTE MARIE
A103		Interdit	BONNARDEL/STEPHANE GERARD
A104		Libre	EYMERY/NICOLE RAYMONDE
A105		Interdit	VACHER/MELANIE ANGELE
A143		Interdit	FUZAT/NICOLE MARCELLE MARTHE
A144		Interdit	FAURE/CHRISTINE MARCELLE JACQUELINE
A145		Interdit	LAYE/FRANCOISE ELISABETH
A146		Interdit	LE GALL/JEAN-YVES
A148		Interdit	DESMOULINS/MARYSE LUCIENNE
A149		Interdit	SAMOPHE
A150		Interdit	THOMASSON/JEAN PIERRE
A151		Interdit	THOMASSON/JEAN PIERRE
A152		Interdit	THOMASSON/JEAN PIERRE
A154		Interdit	EYMERY/GINETTE MARIE MARCELLE
A155		Interdit	CHAUD/FREDERIC LOUIS PIERRE
A161		Interdit	BASSANI/JEAN MARC
A163		Interdit	BARIC/PAUL JOSEPH
A165		Interdit	BARIC/PAUL JOSEPH
A166		Interdit	CHARNAY/JACQUES JEAN GEORGES
A170		Interdit	BOUVET/CLAIRE
A188		Libre	NICOLLAS/YVETTE HENRIETTE ROSA
A189		Libre	GUILLOT/JACQUES CLAUDE LAURENT MARIE
A190		Libre	BONNET/ANDRE GUSTAVE
A191		Libre	MARCAK/MARIE
A192		Libre	MUNIER/PAULETTE MARIE JUDITH
A193		Interdit	BONNOIT/JEAN-PAUL AMEDEE
A194		Interdit	VILLARD/ALAIN MAURICE PIERRE
A195		Interdit	BONNOIT/JEAN-PAUL AMEDEE
A196		Interdit	VILLARD/ALAIN MAURICE PIERRE
A197		Libre	ESMINGEAUD/ALAIN AIME
A198		Libre	BONNET/EVE HELENE ANGELE
A199		Libre	VARESANO/JOSEPH
A200		Libre	DE MEULENAERE/ALAIN MAURICE CHARLES
A201		Libre	CHEVILLON/MAURICE RENE AUGUSTE
A202		Libre	HUSTACHE/NOELLE MARIE BLANCHE
A203		Libre	VILLARD/DENIS HENRI YVES
A205		Libre	ROSTAINGT/ODETTE BLANCHE MARCELLE

N°	Cardinalité	Périmètre	Lieu-dit
A206		Interdit	ROSTAINGT/ODETTE BLANCHE MARCELLE
A207		Interdit	ROSTAINGT/ODETTE BLANCHE MARCELLE
A208		Libre	BONNET/EVE HELENE ANGELE
A209		Libre	COMMUNE DE PIERRE CHATEL
A210		Libre	LAYE/FRANCOISE ELISABETH
A211		Libre	SAMOPHE
A212		Interdit	REBREYEND/PAUL DOMINIQUE PIERRE
A213		Interdit	PERRIN/MICHEL FERNAND AIME
A214		Interdit	BONNARDEL/STEPHANE GERARD
A215		Interdit	PERRIN/MICHEL FERNAND AIME
A216		Interdit	MARCOU/ANDRE MARCEL
A217		Interdit	BONNOIT/JEAN-PAUL AMEDEE
A218		Interdit	MENIT/CHRISTINE ALBERTE
A219		Interdit	ROSTAING/PIERRE NAPOLEON
A220		Interdit	GERMAIN-BONNE/ISIDORE CELESTIN
A221		Interdit	GINET/MARIE JOSE ADELE
A222		Interdit	PERRIN/GERARD BRUNO GEORGES
A223		Libre	MARTIN/MICHELLE SIMONE ANDREE
A224		Libre	BARBE/FRANCOIS JEAN
A225		Libre	BARET/MICHEL ALBERT EMILE
A226		Libre	COMMUNE DE PIERRE CHATEL
A227		Libre	COMMUNE DE PIERRE CHATEL
A228		Libre	COMMUNE DE PIERRE CHATEL
A229		Interdit	COMMUNE DE LA MOTTE D AVEILLANS
A230		Interdit	GERMAIN-BONNE/CHRISTINE MARTINE ANNIE
A231		Interdit	BONNOIT/JEAN-PAUL AMEDEE
A232		Interdit	MARCOU/ANDRE MARCEL
A233		Interdit	AUBAUD/ROBERT LUCIEN JACQUES
A234		Interdit	GAUTHIER/MICHELLE PAULE
A235		Interdit	GERMAIN-BONNE/CHRISTINE MARTINE ANNIE
A236		Interdit	MENIT/CHRISTINE ALBERTE
A237		Interdit	BARET/MICHEL ALBERT EMILE
A238		Interdit	GERMAIN-BONNE/CHRISTINE MARTINE ANNIE
A239		Interdit	MENIT/CHRISTINE ALBERTE
A240		Interdit	COMMUNE DE PIERRE CHATEL
A241		Interdit	GERMAIN-BONNE/CHRISTINE MARTINE ANNIE
A242		Interdit	GERMAIN-BONNE/ISIDORE CELESTIN
A243		Interdit	ARNAUD/ODETTE ROSE LOUISE
A244		Interdit	GERMAIN-BONNE/MARIE BERTHE
A245		Interdit	COMMUNE DE PIERRE CHATEL
A246		Interdit	GERMAIN-BONNE/CHRISTINE MARTINE ANNIE
A247	Nord	Libre	ROSTAINGT/ODETTE BLANCHE MARCELLE
A247	Sud	Interdit	ROSTAINGT/ODETTE BLANCHE MARCELLE
A248		Interdit	BONNOIT/JEAN-PAUL AMEDEE
A249		Interdit	DE LA VALLEE
A250		Interdit	DE LA VALLEE
A251		Interdit	DE LA VALLEE
A252		Interdit	DE LA VALLEE
A253		Libre	DE LA VALLEE
A254		Libre	GINET/MARIE JOSE ADELE
A255		Interdit	GAUTHIER/FRANCOISE LOUISE ADELAIDE
A256		Libre	ESMINGEAUD/ALAIN AIME
A257		Libre	FUZAT/MONIQUE IRENE MARIE LOUISE
A258		Libre	OSELLO/MONIQUE RENEE ADELIN
A259		Libre	VILLARD/ALAIN MAURICE PIERRE
A260		Libre	CLARET/ALBERT FERDINAND ALPHONSE
A261		Libre	CLARET/ALBERT FERDINAND ALPHONSE
A262		Libre	LAMESTA/JACQUELINE
A263		Libre	CHAUD/FREDERIC LOUIS PIERRE
A264		Libre	ROUSSIN/PAULETTE MARIE

Réglementation des boisements de la commune de PIERRE-CHATEL
Listing parcellaire

N°	Cardinalité	Périmètre	Lieu-dit	N°	Cardinalité	Périmètre	Lieu-dit
A265		Libre	VALLIER/EUGENE LOUIS	A389		Libre	EYMERY/ANDRE VICTOR
A266		Libre	NICOLLAS/ARLETTE MARTHE	A390		Libre	EYMERY/ANDRE VICTOR
A267		Libre	VILLARD/SOLANGE MARIE ZELIE	A391		Libre	COLMAY/GWENDOLINE MARGUERITE PAULETTE
A268		Libre	COMMUNE DE PIERRE CHATEL	A392		Libre	VILLARD/ALAIN MAURICE PIERRE
A269		Libre	GAILLARD/MICHEL ANDRE MARCEL	A393		Libre	CHAIX/MARGUERITE ANNE HELENE
A270		Libre	OSELLO/MONIQUE RENEE ADELINE	A394		Libre	ESMINGEAUD/ALAIN AIME
A271		Libre	PILUDU/SONIA FELICIE	A395		Libre	COLMAY/GWENDOLINE MARGUERITE PAULETTE
A272		Libre	PILUDU/SONIA FELICIE	A396		Libre	GAILLARD/GEORGES ERNEST GASTON
A273		Libre	GAILLARD/GEORGES ADRIEN	A399		Libre	FAURE/CLAIRE VERONIQUE
A274		Interdit	MENIT/CHRISTINE ALBERTE	A402		Libre	DERRIEN/CELINE HELENE
A275		Libre	PILUDU/SONIA FELICIE	A403		Libre	PILUDU/SONIA FELICIE
A276		Libre	HARDY/SANDRINE MARIE-CLAUDE	A404		Libre	ESMINGEAUD/ALAIN AIME
A277		Libre	VALLIER/JEAN DANIEL	A405		Libre	ROSTAINGT/ANDRE AIME LEON
A278		Libre	ESMINGEAUD/PIERRE EMILE	A406		Libre	ROSTAINGT/ODETTE BLANCHE MARCELLE
A279		Libre	PILUDU/SONIA FELICIE	A407		Libre	GINET/MARIE JOSE ADELE
A280		Libre	VILLARD/DENIS HENRI YVES	A408		Libre	GINET/MARIE JOSE ADELE
A281		Libre	ROSTAINGT/ODETTE BLANCHE MARCELLE	A409		Libre	MOUNIER/PHILIPPE MICHEL
A282		Libre	ROUSSIN/PAULETTE MARIE	A418		Libre	GAILLARD/GEORGES ERNEST GASTON
A283		Libre	VILLARD/ALAIN MAURICE PIERRE	A419		Libre	GAILLARD/GEORGES ERNEST GASTON
A284		Libre	ROSTAINGT/ODETTE BLANCHE MARCELLE	A420		Libre	GAILLARD/GILBERT JOSEPH
A285		Interdit	VILLARD/ALAIN MAURICE PIERRE	A421		Interdit	MENIT/CHRISTINE ALBERTE
A286		Interdit	VILLARD/ALAIN MAURICE PIERRE	A422		Interdit	MENIT/CHRISTINE ALBERTE
A287		Interdit	GAUTHIER/	A423	Nord	Interdit	MUNIER/PAULETTE MARIE JUDITH
A288		Interdit	GAUTHIER/	A423	Sud	Libre	MUNIER/PAULETTE MARIE JUDITH
A289		Interdit	VILLARD/ALAIN MAURICE PIERRE	A425		Interdit	MENIT/CHRISTINE ALBERTE
A290		Libre	VILLARD/ALAIN MAURICE PIERRE	A427		Interdit	JOFFRAY/BRUNO ROBERT-MARIE
A310		Interdit	DRULHON/JUJEN	A428		Interdit	JOFFRAY/BRUNO ROBERT-MARIE
A355		réglementé 1	COMMUNE DE PIERRE CHATEL	A429		Interdit	AUBAUD/ROBERT LUCIEN JACQUES
A356		Libre	FUZAT/ALAIN VICTOR HONORE	A430		Interdit	VILLARD/ALAIN MAURICE PIERRE
A357		Libre	FUZAT/ALAIN VICTOR HONORE	A431		Interdit	MUNIER/PAULETTE MARIE JUDITH
A358		Libre	FUZAT/ALAIN VICTOR HONORE	A432		Interdit	JOFFRAY/BRUNO ROBERT-MARIE
A359		Libre	FUZAT/ALAIN VICTOR HONORE	A433		Interdit	PERRIN/YVETTE JOSETTE RENEE
A360		Libre	BONNARDEL/STEPHANE GERARD	A434		Interdit	COMMUNE DE PIERRE CHATEL
A361		Libre	GUIGNIER/GILBERT JOSEPH EDOUARD GEORGES	A435		Interdit	COMMUNE DE PIERRE CHATEL
A362		Libre	GUIGNIER/JEANNE	A436		Interdit	ZDIOBEK/MANIK
A363		Libre	PLATEL EUPHASINE/	A437	Nord	Interdit	JOFFRAY/BRUNO ROBERT-MARIE
A364		Libre	COLLIN/GASTON JEAN	A437	Sud	réglementé 2	JOFFRAY/BRUNO ROBERT-MARIE
A365		Libre	VACHER/MELANIE ANGELE	A438		réglementé 2	FRANCAIS/CHRISTIANE LUCETTE
A366		Libre	BARETH/THERESE MARCELLE	A439		réglementé 2	FRANCAIS/CHRISTIANE LUCETTE
A367		Libre	ESMINGEAUD/ALAIN AIME	A440		Interdit	FRANCAIS/CHRISTIANE LUCETTE
A368		Libre	VACHER/MELANIE ANGELE	A441		Interdit	MUNIER/PAULETTE MARIE JUDITH
A369		Libre	FAURE/	A442		Interdit	MUNIER/PAULETTE MARIE JUDITH
A370		Libre	PIGNAT/ANNE SOPHIE MARIE	A443		Interdit	CURT/LOUIS ALBERT MARCEL
A371		Libre	GUILLOT/JACQUES CLAUDE LAURENT MARIE	A444		Interdit	BARET/MICHEL ALBERT EMILE
A372		Libre	VILLARD/ALAIN MAURICE PIERRE	A445		Interdit	FRUGIERE/MARIE CLAUDE ANDREE LOUISE
A373		Libre	COMMUNE DE PIERRE CHATEL	A446		Interdit	AUBAUD/ROBERT LUCIEN JACQUES
A374		Libre	GAILLARD/GEORGES ERNEST GASTON	A447		réglementé 2	LAFOND/AIME PIERRE VITAL
A375		Libre	CHIRAT/RENE PAUL FRANCOIS	A448		réglementé 2	COMMUNE DE PIERRE CHATEL
A376		Libre	EYMERY/MARTINE MARIE-CLAIRE	A449		Interdit	MUNIER/PAULETTE MARIE JUDITH
A377		Libre	BOREL/HUGUETTE MARIE RENEE	A450		Interdit	MUNIER/PAULETTE MARIE JUDITH
A378		Libre	ROCHER/BERNARD MARIE HENRI	A451		Interdit	COLLIN/GASTON JEAN
A379		Libre	ROUSSIN/PATRICE ALBERT	A452		Interdit	COLLIN/GASTON JEAN
A380		Libre	DESMOULINS/BRIGITTE FRANCOISE RAYMONDE	A453		Interdit	MUNIER/PAULETTE MARIE JUDITH
A381		Libre	PASCALON/CLAUDE ANDRE	A454		Interdit	MENIT/CHRISTINE ALBERTE
A382		Libre	GERMAIN-BONNE/CONSTANT	A455		Interdit	MENIT/CHRISTINE ALBERTE
A383		Libre	GERMAIN-BONNE/ALBERT AUGUSTIN ETIENNE	A456		Interdit	COLLIN/GASTON JEAN
A384		Libre	BONNARDEL/STEPHANE GERARD	A457		Interdit	GERMAIN-BONNE/CHRISTINE MARTINE ANNIE
A385		Libre	NICOLAS/CHARLES MARCEL MAX RAYMOND	A458		Interdit	BONNOIT/JEAN-PAUL AMEDEE
A386		Libre	GERMAIN-BONNE/HELEONORE VIRGINIE	A459		Interdit	LAFOND/AIME PIERRE VITAL
A387		Libre	COMMUNE DE PIERRE CHATEL	A460		Interdit	ARNAUD/ODETTE ROSE LOUISE

Réglementation des boisements de la commune de PIERRE-CHATEL
Listing parcellaire

N°	Cardinalité	Périmètre	Lieu-dit
A461		Interdit	FRUGIERE/MARIE CLAUDE ANDREE LOUISE
A462		Interdit	AUBAUD/ROBERT LUCIEN JACQUES
A464		Interdit	FRANCAIS/ALAIN JEAN-PIERRE
A465		Interdit	LIGORIO/MARCEL
A466		Interdit	AUBAUD/ANDRE EUGENE FERNAND
A467		Interdit	BARET/MICHEL ALBERT EMILE
A470		Interdit	GERMAIN-BONNE/CHRISTINE MARTINE ANNIE
A471		Interdit	GERMAIN-BONNE/CHRISTINE MARTINE ANNIE
A472		Interdit	GERMAIN-BONNE/CHRISTINE MARTINE ANNIE
A473		Interdit	GERMAIN-BONNE/CHRISTINE MARTINE ANNIE
A474		Interdit	FRANCAIS/MARTINE DENISE MARIE
A475		Interdit	SERRE COMBE/ANNE
A476		Interdit	GERMAIN-BONNE/CHRISTINE MARTINE ANNIE
A477		Interdit	GERMAIN-BONNE/CHRISTINE MARTINE ANNIE
A478		Interdit	GERMAIN-BONNE/CHRISTINE MARTINE ANNIE
A479		Interdit	GERMAIN-BONNE/CHRISTINE MARTINE ANNIE
A480		Interdit	FRANCAIS/MARTINE DENISE MARIE
A481		Interdit	FRANCAIS/MARTINE DENISE MARIE
A482		Interdit	MUNIER/PAULETTE MARIE JUDITH
A483		Interdit	MUNIER/PAULETTE MARIE JUDITH
A484		Libre	MENIT/CHRISTINE ALBERTE
A487		Interdit	GAUTHIER/FRANCOISE LOUISE ADELAIDE
A488		Interdit	GAUTHIER/FRANCOISE LOUISE ADELAIDE
A489		Interdit	GAUTHIER/FRANCOISE LOUISE ADELAIDE
A490		Interdit	FRANCAIS/MARTINE DENISE MARIE
A491		Interdit	FRANCAIS/CHRISTIANE LUCETTE
A492		Interdit	MUNIER/PAULETTE MARIE JUDITH
A493		Interdit	MUNIER/PAULETTE MARIE JUDITH
A494		Interdit	COMMUNE DE PIERRE CHATEL
A495		Interdit	LAFOND/AIME PIERRE VITAL
A496		Interdit	FRANCAIS/MARTINE DENISE MARIE
A497		Interdit	AUBAUD/ANDRE EUGENE FERNAND
A498		Interdit	FRANCAIS/CHRISTIANE LUCETTE
A499		Interdit	TROUSSIER/JEAN LUC GASTON LOUIS
A500		Interdit	LAFOND/AIME PIERRE VITAL
A501		Interdit	COMMUNE DE PIERRE CHATEL
A502		Interdit	LAFOND/AIME PIERRE VITAL
A503		Interdit	MUNIER/PAULETTE MARIE JUDITH
A504		Interdit	MICOLET/JEANNE ADRIENNE SOPHIE
A505		Interdit	POTTIER/ANNE FRANCOISE LOUISE
A506		Interdit	COMMUNE DE PIERRE CHATEL
A507		Interdit	MICOLET/JEANNE ADRIENNE SOPHIE
A512		Interdit	MICOLET/JEANNE ADRIENNE SOPHIE
A514		Interdit	BARBE/FRANCOIS JEAN
A515		Interdit	LAFOND/PAUL VITAL
A516		Interdit	JEANGRAND/MICHELLE AGNES SUZANNE
A517		Interdit	JEANGRAND/MICHELLE AGNES SUZANNE
A518		Interdit	LAFOND/PAUL VITAL
A519		Interdit	LAFOND/PAUL VITAL
A520		Interdit	LAFOND/PAUL VITAL
A521		réglementé 2	LAFOND/PAUL VITAL
A522		Interdit	CHAIX/MARGUERITE ANNE HELENE
A523		Interdit	DU DAUPHINE
A530		Interdit	CHOTROPA/KONSTANTIN
A532		Interdit	AUBAUD/ANDRE EUGENE FERNAND
A534		Interdit	TROUSSIER/JEAN LUC GASTON LOUIS
A541		Interdit	DRULHON/JULIEN
A547		Interdit	CHEBBAH/ARESKI LUDVIC
A554		Interdit	LEYRIS
A555		Interdit	HUSTACHE/NOELLE MARIE BLANCHE

N°	Cardinalité	Périmètre	Lieu-dit
A557		Interdit	EYMERY/JEAN-PIERRE VICTOR
A559		Interdit	BELANTAN/MICHELE SUZANNE
A560		Interdit	EYMERY/ROGER MAURICE
A561		Interdit	BELANTAN/MICHELE SUZANNE
A562		Interdit	EYMERY/ROGER MAURICE
A563		Interdit	BELANTAN/MICHELE SUZANNE
A564		Interdit	DESSERT/MAURICE DENIS VIRGILE
A565		Interdit	SENECAL/CATHERINE GERMAINE SUZANNE
A566		Interdit	EYMERY/JEAN-PIERRE VICTOR
A569		Libre	ARNAUD/ODETTE ROSE LOUISE
A570		Libre	MARCOU/ANDRE MARCEL
A573		Libre	LAYE/PATRICE HENRI AUGUSTE
A574		Libre	EYMERY/GINETTE MARIE MARCELLE
A575		Interdit	FUSAT/JOEL MARCEL THIBERE
A576		Interdit	POLETTI/MARIE THERESE RAYMONDE
A577		Interdit	BOJARSKI/HENRI
A578		Interdit	DAURIS/MADELEINE MARTHE
A579		Interdit	DAURIS/MADELEINE MARTHE
A580		Interdit	BOJARSKI/HENRI
A581		Interdit	BASSANI/JEAN MARC
A582		Interdit	BASSANI/JEAN MARC
A585		Interdit	BONNARDEL/GERARD ALEXANDRE
A586		Interdit	BONNARDEL/GERARD ALEXANDRE
A590		Interdit	VILLARD/ALAIN MAURICE PIERRE
A600		Interdit	CHOPINEAUX/JEAN-CLAUDE PAUL
A602		Interdit	VILLARD/DENIS HENRI YVES
A603		Interdit	VILLARD/DENIS HENRI YVES
A604		Interdit	VILLARD/DENIS HENRI YVES
A605		Interdit	L OLIVIER ANGOUMOIS
A607		Interdit	BASSANI/EUGENIO EUGENIE RAIMONDO
A609		Interdit	LAYE/PATRICE HENRI AUGUSTE
A614		Interdit	BONNIER/GERARD CLAUDE AIME
A615		Interdit	REGOSINO ANDRE/MYRIAM MADELEINE
A616		Interdit	BONNIER/GERARD CLAUDE AIME
A630		Interdit	SAYETAT/FRANCOISE MAGDELEINE HENRIETTE
A631		Interdit	BONNARDEL/GERARD ALEXANDRE
A640		Interdit	MOLLARD/LAURENT REMY
A641		Interdit	LOZINGUEZ/HERVE MARC
A642		Interdit	PUYJALINET/NICOLE MARIE THERESE
A643		Interdit	LOMBARD/ISABELLE YAMINE PIERRETTE
A644		Interdit	CHARNAY/JACQUES JEAN GEORGES
A647		Interdit	PONT/ELISE MARIE GAELLE
A648		Interdit	ASTIER/ARNAUD MARC LAURENT
A649		Interdit	LAYE/PATRICE HENRI AUGUSTE
A650		Interdit	BASSANI/JEAN MARC
A651		Interdit	LAYE/PATRICE HENRI AUGUSTE
A652		Interdit	BASSANI/JEAN MARC
A653		Interdit	LAYE/PATRICE HENRI AUGUSTE
A654		Interdit	BASSANI/JEAN MARC
A655		Interdit	BASSANI/EUGENIO EUGENIE RAIMONDO
A656		Interdit	LAYE/PATRICE HENRI AUGUSTE
A661		Interdit	LAFOND/PAUL VITAL
A662		Interdit	MENIT/CHRISTINE ALBERTE
A663		Interdit	COMMUNE DE PIERRE CHATEL
A664		Libre	REBREYEND/PAUL DOMINIQUE PIERRE
A665		Libre	REBREYEND/PAUL DOMINIQUE PIERRE
A666		Interdit	COMMUNE DE PIERRE CHATEL
A667		Libre	MENIT/CHRISTINE ALBERTE
A668		Interdit	COMMUNE DE PIERRE CHATEL
A669		Interdit	REBREYEND/PAUL DOMINIQUE PIERRE

Réglementation des boisements de la commune de PIERRE-CHATEL

Listing parcellaire

N°	Cardinalité	Périmètre	Lieu-dit	N°	Cardinalité	Périmètre	Lieu-dit
A670	Centre	Interdit	REBREYEND/PAUL DOMINIQUE PIERRE	AB19		Interdit	BONNET/EVE HELENE ANGELE
A670	Est	Libre	REBREYEND/PAUL DOMINIQUE PIERRE	AB20		Interdit	CHIRAT/RENE PAUL FRANCOIS
A670	Ouest	Interdit	REBREYEND/PAUL DOMINIQUE PIERRE	AB21		Interdit	CHIRAT/RENE PAUL FRANCOIS
A670	Sud	Libre	REBREYEND/PAUL DOMINIQUE PIERRE	AB22		Interdit	ESMINGEAUD/ALAIN AIME
A671		Libre	LAFOND/PAUL VITAL	AB23		Interdit	MOUNIER/JACQUES DOMINIQUE
A672		Interdit	COMMUNE DE PIERRE CHATEL	AB27		Interdit	SCI TSMJ
A673		Libre	LAFOND/PAUL VITAL	AB29		Interdit	ALBERTO/ALEXANDRE MIGUEL
A674		Interdit	BOUCAULT/NADINE	AB31		Interdit	PASCIUTTI/CELINE
A675		Interdit	BESCHE/JOHN ROGER	AB36		Interdit	FUZAT/ALAIN VICTOR HONORE
A677		Interdit	BOUCAULT/NADINE	AB37		Interdit	COULOIGNER/ANNABELLE DANIELLE MARIE
A678		Interdit	BESCHE/JOHN ROGER	AB38		Interdit	TOLLAR/JULIE ARLETTE EMILIE
A680		Interdit	SPADA/ANNA	AB41		Interdit	COLANTONIO/BRUNO
A681		Interdit	GIRARD/STEPHANE LAURENT EMMANUEL	AB43		Interdit	VILLARD/ALAIN MAURICE PIERRE
A682		Interdit	SPADA/ANNA	AB44		Interdit	JAILLET/NICOLAS SEBASTIEN
A683		Interdit	GIRARD/STEPHANE LAURENT EMMANUEL	AB45		Interdit	JAILLET/NICOLAS SEBASTIEN
A684		Interdit	BELANTAN/HELENE ANDREE	AB48		Interdit	VILLARD/SOLANGE MARIE ZELIE
A686		Interdit	PIRELLO/ALINE CECILE	AB49		Interdit	VILLARD/SOLANGE MARIE ZELIE
A687		Interdit	MATHELET/MARIE-JEANNE ROSELYNE	AB50		Interdit	VILLARD/ALAIN MAURICE PIERRE
A688		Interdit	THIERY/AMANDINE ISABELLE LUCIENNE	AB51		Interdit	VILLARD/ALAIN MAURICE PIERRE
A689		Interdit	MALOSSE/GERALDINE MARTINE ANNA	AB52		Interdit	VILLARD/ALAIN MAURICE PIERRE
A690		Interdit	THIERY/AMANDINE ISABELLE LUCIENNE	AB53		Interdit	VILLARD/ALAIN MAURICE PIERRE
A691		Interdit	JOFFRAY/BRUNO ROBERT-MARIE	AB55		Interdit	MAGROU GRELLIER/CATHERINE FRANCOISE
A694		Interdit	MINISTERE DES TRANSPORTS EQUIPEMENT	AB56		Interdit	MAGROU GRELLIER/CATHERINE FRANCOISE
A695		Interdit	CHARLAIX/JULIEN FERNAND PIERRE	AB57		Interdit	TESTON/JEAN MARIE EMILE
A696		Interdit	COPROPRIETE 304A696 123 RTE NAPOLEON	AB58		Interdit	TESTON/JEAN MARIE EMILE
A697		Interdit	BOREL/CHRISTIAN YVES	AB59		Interdit	VALLON/NADINE MONIQUE DOMINIQUE
A698		Interdit	BOREL/CHRISTIAN YVES	AB60		Interdit	VALLON/NADINE MONIQUE DOMINIQUE
A699		Interdit	DIMAS/DANIEL CHARLES	AB63		Interdit	BARET/GUY EDOUARD
A700		Interdit	DIMAS/DANIEL CHARLES	AB64		Interdit	MOUNIER/PHILIPPE MICHEL
A701		Interdit	BOREL/CHRISTIAN YVES	AB65		Interdit	ESMINGEAUD/ALAIN AIME
A702		Interdit	COPROPRIETE 304A696 123 RTE NAPOLEON	AB66		Interdit	ESMINGEAUD/ALAIN AIME
A703		Interdit	COPROPRIETE 304A696 123 RTE NAPOLEON	AB67		Interdit	MARTINS/CLAUDE
A704		Interdit	DIMAS/DANIEL CHARLES	AB68		Interdit	BARET/AUGUSTE MAURICE ALBERT
A705		Interdit	MICOLET/JEANNE ADRIENNE SOPHIE	AB69		Interdit	DESMOULINS/MADELEINE AUGUSTINE
A706		Interdit	MICOLET/CHRISTIANNE BRIGITTE GEORGETTE	AB70		Interdit	DESMOULINS/MADELEINE AUGUSTINE
A709	Est	Interdit	GENEVOIS/RENE ERNEST EMILE	AB72		Interdit	ORTEGA/PATRICIA
A709	Ouest	Libre	GENEVOIS/RENE ERNEST EMILE	AB73		Interdit	ALLEGRE/GISLENE FERNANDE
A710		Interdit	COMMUNE DE PIERRE CHATEL	AB74		Interdit	ORTEGA/PATRICIA
A711		Libre	GENEVOIS/RENE ERNEST EMILE	AB75		Interdit	COLLIN/NADINE GILBERTE FRANCOISE
A712		Interdit	COMMUNE DE PIERRE CHATEL	AB76		Interdit	DE LA PARCELLE AB 76
A713		Interdit	L OLIVIER ANGOUMOIS	AB77		Interdit	VALLIER/MARIE CLAUDE CLARISSE
A714		Interdit	L OLIVIER ANGOUMOIS	AB78		Interdit	ALLEGRE/GISLENE FERNANDE
A715		Interdit	SAINTE ANNE	AB79		Interdit	PINEL/ANTHONY GILLES ALAIN
A716		Interdit	COMMUNE DE PIERRE CHATEL	AB80		Interdit	CERDAN/RAYMOND
A717		Interdit	DU DAUPHINE	AB84		Interdit	MICHON/ANNE CLAIRE MARIE
A718		Interdit	DU DAUPHINE	AB87		Interdit	SIGAUD/CHRISTIAN JEAN-PAUL
A719		Interdit	RATEL/DAVID PIERRE	AB89		Interdit	FUZAT/MONIQUE IRENE MARIE LOUISE
AB1		Interdit	DIVET/MARIE-ANNE CENDRINE	AB92		Interdit	COMMUNE DE PIERRE CHATEL
AB2		Interdit	LAYE/JEROME NICOLAS PAUL	AB93		Interdit	COMMUNE DE PIERRE CHATEL
AB3		Interdit	COMMUNE DE PIERRE CHATEL	AB94		Interdit	COMMUNE DE PIERRE CHATEL
AB4		Interdit	WIPLIEZ/SYLVIE RICTRUDE PAULETTE	AB95		Interdit	AUDINOS/MARC DANIEL
AB5		Interdit	WIPLIEZ/SYLVIE RICTRUDE PAULETTE	AB96		Interdit	COMMUNE DE PIERRE CHATEL
AB6		Interdit	PUISSET/FRANCK JOSEPH PHILIPPE	AB97		Interdit	ROSSETTI/JEAN-PIERRE LOUIS
AB7		Interdit	CHAMAX	AB100		Interdit	PANCHAUD/GERARD RENE
AB8		Interdit	CHAMAX	AB102		Interdit	GUIGNIER/GILBERT JOSEPH EDOUARD GEORGES
AB10		Interdit	ROSTAINGT/ANDRE AIME LEON	AB104		Interdit	TROUSSIER/CHRISTIANE MARIE LOUISE MADELEINE
AB12		Interdit	ROSTAINGT/ANDRE AIME LEON	AB108		Interdit	PIGNAT/ANNE SOPHIE MARIE
AB16		Interdit	COMMUNE DE PIERRE CHATEL	AB109		Interdit	DO NASCIMENTO/KETANO JOSEPH
AB17		Interdit	ROSTAINGT/LEON REMY ALEXIS	AB110		Interdit	MAMONE/FRANCOIS
AB18		Interdit	ROSTAINGT/ANDRE AIME LEON	AB112		Interdit	MAMONE/FRANCOIS

Réglementation des boisements de la commune de PIERRE-CHATEL
Listing parcellaire

N°	Cardinalité	Périmètre	Lieu-dit
AB113		Interdit	ROTTARO/VALENTINE PALMIRA
AB114		Interdit	ROTTARO/VALENTINE PALMIRA
AB115		Interdit	BERTRAND-CAMITAUD/SIMONE JOSETTE
AB116		Interdit	ROTTARO/VALENTINE PALMIRA
AB117		Interdit	OSELLO/DENIS PIERRE EMILE
AB118		Interdit	RAIMUNDO/MANUEL
AB120		Interdit	PATHIER/FLORENCE MARCELLE GENEVIEVE
AB121		Interdit	ROYER/LAURENCE PAULE RAYMONDE
AB122		Interdit	ROYER/LAURENCE PAULE RAYMONDE
AB123		Interdit	S C DE MARIHAVE PIERRE CHATEL
AB125		Interdit	GUILLOUD/GINETTE MARIE LOUISE
AB126		Interdit	CHAUD/FREDERIC LOUIS PIERRE
AB129		Interdit	CHAUD/FREDERIC LOUIS PIERRE
AB130		Interdit	CHAUD/FREDERIC LOUIS PIERRE
AB131		Interdit	CHAUD/FREDERIC LOUIS PIERRE
AB132		Interdit	CHAUD/FREDERIC LOUIS PIERRE
AB133		Interdit	GUILLOUD/GINETTE MARIE LOUISE
AB134		Interdit	CORREIA/SANDRINE MYRIAM
AB135		Interdit	CORREIA/SANDRINE MYRIAM
AB141		Interdit	DETROYAT/EMILIE NOELLE
AB150		Interdit	GIORGIS/GEORGES HONORE
AB152		Interdit	FORONI/PATRICIA
AB153		Interdit	SERVICES DES MAJEURS PROTEGES
AB154		Interdit	CORMONS/MARIE-AGNES
AB155		Interdit	REYNIER-BARET/NELLY RAYMONDE EUGENIE
AB157		Interdit	REYNIER-BARET/NELLY RAYMONDE EUGENIE
AB159		Interdit	BONNOIT/LAURENCE HUGUETTE GENEVIEVE
AB160		Interdit	BONNOIT/LAURENCE HUGUETTE GENEVIEVE
AB161		Interdit	EYMERY/JOSETTE MARIE RENEE
AB162		Interdit	GERMAIN-BONNE/RAYMOND ERNEST MARIUS
AB163		Interdit	GERMAIN-BONNE/RAYMOND ERNEST MARIUS
AB164		Interdit	EYMERY/JOSETTE MARIE RENEE
AB165		Interdit	EYMERY/JEAN-PIERRE VICTOR
AB166		Interdit	OSELLO/DENIS PIERRE EMILE
AB167		Interdit	MAZET/FRANCE
AB168		Interdit	CORMONS/MARIE-AGNES
AB169		Interdit	BARBIER-DELAUNAY/JEAN JACQUES
AB171		Interdit	VALLENARI/ESPERANSA
AB172		Interdit	BARBIER-DELAUNAY/JEAN JACQUES
AB181		Interdit	MAMONE/FRANCOIS
AB182		Interdit	DO NASCIMENTO/KETANO JOSEPH
AB186		Interdit	GAILLARD/JOELLE JACQUELINE LOUISE
AB191		Interdit	CHASSAGNARD/MARINETTE LEONE
AB192		Interdit	DE LA PARCELLE AB 192
AB193		Interdit	DAMPNE/SEBASTIEN
AB194		Interdit	MARQUANT/CHRISTELLE MARGUERITE MARIE
AB195		Interdit	VEY/EVELYNE JOSETTE
AB196		Interdit	VEY/EVELYNE JOSETTE
AB197		Interdit	MARQUANT/CHRISTELLE MARGUERITE MARIE
AB201		Interdit	PIROJU
AB202		Interdit	TORTINIERE/BRUNO ROGER GABRIEL
AB203		Interdit	RICHARD/CLAUDINE ANDREE
AB205		Interdit	TORTINIERE/BRUNO ROGER GABRIEL
AB206		Interdit	RICHARD/CLAUDINE ANDREE
AB207		Interdit	ROCHET/CHANTAL MARIE FRANCOISE GENEVIEVE
AB208		Interdit	ROUME/JEAN PAUL LOUIS
AB210		Interdit	GUEDY/JEROME LOUIS JEAN
AB211		Interdit	LES COPROPRIETAIRES
AB212		Interdit	PEREZ NAVARRO/CONCEPTION
AB213		Interdit	GENEVOIS/JULIE CATHERINE

N°	Cardinalité	Périmètre	Lieu-dit
AB214		Interdit	RODRIGUES-RUIVO/DANIEL
AB215		Interdit	RODRIGUES-RUIVO/DANIEL
AB216		Interdit	NOBRE/PATRICK
AB217		Interdit	NOBRE/PATRICK
AB218		Interdit	NOBRE/PATRICK
AB219		Interdit	RODRIGUES-RUIVO/DANIEL
AB220		Interdit	RODRIGUES-RUIVO/DANIEL
AB221		Interdit	SCI LOIRE OCEAN
AB222		Interdit	SCI LOIRE OCEAN
AB223		Interdit	SCI LOIRE OCEAN
AB224		Interdit	SCI LOIRE OCEAN
AB225		Interdit	COLLIN/MADELEINE YVETTE SOLANGE
AB226		Interdit	SAINT JOURS/CATHERINE JANE
AB227		Interdit	CASOLI/CLEA
AB228		Interdit	PERELLI/STEVE ERIC
AB229		Interdit	COSI/STEPHANE RENALDO
AB230		Interdit	ROBERT/JOEL ANDRE
AB231		Interdit	SOULI/SIHEM
AB232		Interdit	BOULLOUD/CLAUDE LOUIS GASTON
AB233		Interdit	MIGEAT/MARJORIE
AB234		Interdit	PEYRILLE/BENJAMIN JACQUES HUBERT
AB236		Interdit	PEYRILLE/BENJAMIN JACQUES HUBERT
AB237		Interdit	MIGEAT/MARJORIE
AB238		Interdit	BOULLOUD/CLAUDE LOUIS GASTON
AB239		Interdit	SOULI/SIHEM
AB240		Interdit	ROBERT/JOEL ANDRE
AB242		Interdit	SAINT JOURS/CATHERINE JANE
AB243		Interdit	COLLIN/MADELEINE YVETTE SOLANGE
AB244		Interdit	SAINT-JOURS/MORGANE MARIANNE
AB247		Interdit	CHIRAT/RENE PAUL FRANCOIS
AB250		Interdit	GAILLARD/JOELLE JACQUELINE LOUISE
AB252		Interdit	ORTEGA/PATRICIA
AB253		Interdit	DESMOULINS/MADELEINE AUGUSTINE
AB254		Interdit	GUIGNIER/GILBERT JOSEPH EDOUARD GEORGES
AB256		Interdit	TATIN/DANIELE ANNE-MARIE
AB257		Interdit	SCI TSMJ
AB262		Interdit	TORELLI/SANDRA
AB264		Interdit	VALLIER/MARIE CLAUDE CLARISSE
AB265		Interdit	MICHON/ANNE CLAIRE MARIE
AB266		Interdit	MICHON/ANNE CLAIRE MARIE
AB270		Interdit	FRANCISCO/GWENAELLE ANNA SIMONE
AB271		Interdit	FRANCISCO/GWENAELLE ANNA SIMONE
AB272		Interdit	FRANCISCO/GWENAELLE ANNA SIMONE
AB273		Interdit	FRANCISCO/GWENAELLE ANNA SIMONE
AB275		Interdit	DO NASCIMENTO/BASILIO
AB276		Interdit	PIROJU
AB285		Interdit	GAILLARD/JOELLE JACQUELINE LOUISE
AB286		Interdit	GAILLARD/JOELLE JACQUELINE LOUISE
AB293		Interdit	GAILLARD/JOELLE JACQUELINE LOUISE
AB294		Interdit	GAILLARD/JOELLE JACQUELINE LOUISE
AB296		Interdit	GAILLARD/JOELLE JACQUELINE LOUISE
AB298		Interdit	BATTAIL/MARGUERITE ANDREE
AB300		Interdit	CHASSAGNARD/MARINETTE LEONE
AB301		Interdit	CHASSAGNARD/MARINETTE LEONE
AB307		Interdit	DESMOULINS/GENEVIEVE THERESE
AB308		Interdit	DESMOULINS/GENEVIEVE THERESE
AB313		Interdit	DESMOULINS/GENEVIEVE THERESE
AB314		Interdit	DESMOULINS/GENEVIEVE THERESE
AB315		Interdit	DESMOULINS/GENEVIEVE THERESE
AB316		Interdit	DESMOULINS/GENEVIEVE THERESE

Réglementation des boisements de la commune de PIERRE-CHATEL

Listing parcellaire

N°	Cardinalité	Périmètre	Lieu-dit	N°	Cardinalité	Périmètre	Lieu-dit
AB317		Interdit	FOGLIANO/ROMAIN	AB422		Interdit	DUBOS/JACQUES RENE
AB318		Interdit	PONCET/NICOLE JACQUELINE PAULETTE	AB423		Interdit	DELABARRE/CATHERINE MICHELE
AB319		Interdit	PONCET/NICOLE JACQUELINE PAULETTE	AB424		Interdit	BUGNARD/MICHELE GENEVIEVE
AB320		Interdit	PONCET/NICOLE JACQUELINE PAULETTE	AB425		Interdit	MOUSTAUD/DANIEL RAYMOND
AB321		Interdit	FOGLIANO/ROMAIN	AB426		Interdit	BARTHE/STEPHANIE
AB322		Interdit	VALLENARI/ESPERANSA	AB427		Interdit	ARU/FANNY MICHELINE RAPHAELLE
AB323		Interdit	CAPRERA/LOUIS	AB428		Interdit	COPRO DU LOT LA JONCHE 304 AB 428
AB338		Interdit	NOMEZINE/RENE STEPHANE	AB429		Interdit	SOCIETE ISER AIN IMMOBILIER
AB339		Interdit	COSI/STEPHANE RENALDO	AB435		Interdit	PERONO-CIT/BEATRICE MARGUERITE ANDREE
AB341		Interdit	DIDIOT/ERIC POL HENRI	AB436		Interdit	LIRA/BERNARD
AB342		Interdit	DREVOT/GERARD CAMILLE ALAIN	AB437		Interdit	BAUDUIN/ANNIE MARIE-LOUISE GILBERTE
AB343		Interdit	ROUSSIN/PAULETTE MARIE	AB438		Interdit	TRAVERSA/DAMIEN BERNARD
AB344		Interdit	MIGUEL/JOSEPH	AB440		Interdit	COSSON/MAX JEAN-PAUL MARIE
AB347		Interdit	FAURE/CHRISTINE MARCELLE JACQUELINE	AB441		Interdit	COSSON/MAX JEAN-PAUL MARIE
AB348		Interdit	FAURE/CHRISTINE MARCELLE JACQUELINE	AB443		Interdit	COMMUNE DE PIERRE CHATEL
AB356		Interdit	VERDIER/CELINE YVETTE ELIANE	AB444		Interdit	GIRARDON/SERGE CHARLES
AB358		Interdit	ROSTAINGT/LEON REMY ALEXIS	AB445		Interdit	COMBE/CECILE IRENE ODETTE
AB359		Interdit	ROSTAINGT/LEON REMY ALEXIS	AB446		Interdit	SIRI/CECILE MARIE PAULE
AB360		Interdit	ROSTAINGT/ODETTE BLANCHE MARCELLE	AB448		Interdit	COSSON/MAX JEAN-PAUL MARIE
AB361		Interdit	ROSTAINGT/CLAUDINE MARIE JULIETTE	AB449		Interdit	PERUZZO/MARYVONNE
AB362		Interdit	ROSTAINGT/LEON REMY ALEXIS	AB450		Interdit	OSELLO/DENIS PIERRE EMILE
AB367		Interdit	FAURE/CHRISTINE MARCELLE JACQUELINE	AB451		Interdit	PATHIER/FLORENCE MARCELLE GENEVIEVE
AB368		Interdit	FAURE/CHRISTINE MARCELLE JACQUELINE	AB452		Interdit	GRAF/MICHAEL
AB369		Interdit	FAURE/CHRISTINE MARCELLE JACQUELINE	AB453		Interdit	DO NASCIMENTO/CARLOS MANUEL
AB370		Interdit	FAURE/CHRISTINE MARCELLE JACQUELINE	AB454		Interdit	CHAMPEAU/CLAUDE ANDRE
AB373		Interdit	LECARME/DAVID PIERRE BRUNO	AB455		Interdit	LEMAIRE/NATHALIE MICHELLE MARIE-CLAUDE
AB374		Interdit	BOREL/FRANCOIS ELIE JOSEPH	AB456		Interdit	ALBERTO/SILVESTRE
AB375		Interdit	LECARME/DAVID PIERRE BRUNO	AB457		Interdit	CORMONS/MARIE-AGNES
AB376		Interdit	BOREL/FRANCOIS ELIE JOSEPH	AB458		Interdit	VETTER/JEAN-MARIE
AB377		Interdit	FUZAT/MONIQUE IRENE MARIE LOUISE	AB459		Interdit	DAVID/SEBASTIEN JEAN-CHARLES
AB378		Interdit	ROUSSIN/PAULETTE MARIE	AB460		Interdit	BRUN/BERNARD CASIMIR JEAN PAUL
AB380		Interdit	GENEVOIS/RENE ERNEST EMILE	AB461		Interdit	HUGUES/PASCAL MAURICE GERMAIN
AB384		Interdit	VALLIER/MARIE CLAUDE CLARISSE	AB462		Interdit	COPROPRIETAIRES DU LOTISSEMENT DE LA GRIVELIERE
AB385		Interdit	SIGAUD/CHRISTIAN JEAN-PAUL	AB463		Interdit	COPROPRIETAIRES DU LOTISSEMENT DE LA GRIVELIERE
AB386		Interdit	PANCHAUD/GERARD RENE	AB468		Interdit	PINTUS/CHRISTINE
AB387		Interdit	PEYRILLE/BENJAMIN JACQUES HUBERT	AB469		Interdit	PINTUS/CHRISTINE
AB388		Interdit	MIGEAT/MARJORIE	AB470		Interdit	PINTUS/CHRISTINE
AB389		Interdit	DO NASCIMENTO/BASILIO	AB471		Interdit	PINTUS/CHRISTINE
AB390		Interdit	GUEDY/JEROME LOUIS JEAN	AB472		Interdit	REYNIER-BARET/NELLY RAYMONDE EUGENIE
AB393		Interdit	COSSON/MAX JEAN-PAUL MARIE	AB473		Interdit	FORONI/PATRICIA
AB395		Interdit	MORELON/JEAN CLAUDE RENE	AB474		Interdit	MAILLE/FRANCOISE JOSEE RAYMONDE
AB396		Interdit	VALLIER/DENIS ALFRED ALBERT	AB475		Interdit	HAMADA/MOHAMED LAHBIB
AB397		Interdit	DE LA PARCELLE AB 397	AB476		Interdit	MAILLE/FRANCOISE JOSEE RAYMONDE
AB400		Interdit	COLMAY/GWENDOLINE MARGUERITE PAULETTE	AB477		Interdit	HAMADA/MOHAMED LAHBIB
AB401		Interdit	COLMAY/GWENDOLINE MARGUERITE PAULETTE	AB480		Interdit	COULOIGNER/ANNABELLE DANIELLE MARIE
AB402		Interdit	COLMAY/GWENDOLINE MARGUERITE PAULETTE	AB481		Interdit	TOLLAR/JULIE ARLETTE EMILIE
AB403		Interdit	COLMAY/GWENDOLINE MARGUERITE PAULETTE	AB482		Interdit	COP DE LA PARCELLE AB 482
AB404		Interdit	COLMAY/GWENDOLINE MARGUERITE PAULETTE	AB483		Interdit	LES COPROPRIETAIRES DE LA PARCELLE AB 483
AB405		Interdit	COLMAY/GWENDOLINE MARGUERITE PAULETTE	AB484		Interdit	DE LA PARCELLE AB 24 AB25
AB411		Interdit	PILUDU/SONIA FELICIE	AB485		Interdit	DE LA PARCELLE AB 371
AB412		Interdit	CASOLI/CLEA	AB486		Interdit	PERONO CIT/ANNE-MARIE CELINE
AB413		Interdit	MICHON/ANNE CLAIRE MARIE	AB487		Interdit	PERONO-CIT/ISABELLE MARIE GABRIELLE
AB414		Interdit	MICHON/ANNE CLAIRE MARIE	AB488		Interdit	PERONO-CIT/BEATRICE MARGUERITE ANDREE
AB415		Interdit	MICHON/ANNE CLAIRE MARIE	AB489		Interdit	PERONO-CIT/BEATRICE MARGUERITE ANDREE
AB416		Interdit	MICHON/ANNE CLAIRE MARIE	AB490		Interdit	PERONO CIT/ANNE-MARIE CELINE
AB417		Interdit	LES COPRO AB417	AB491		Interdit	PERONO CIT/ANNE-MARIE CELINE
AB418		Interdit	MICHON/ANNE CLAIRE MARIE	AB492		Interdit	PERONO-CIT/BEATRICE MARGUERITE ANDREE
AB419		Interdit	FUZY/GEORGES CLAUDE ERNEST	AB493		Interdit	PERONO CIT/ANNE-MARIE CELINE
AB420		Interdit	MACCAGNONI/LIONEL	AB494		Interdit	PERONO-CIT/BEATRICE MARGUERITE ANDREE
AB421		Interdit	NORMAND/LAURENT ANDRE	AB499		Interdit	S C DE MARLIAVE PIERRE CHATEL

Réglementation des boisements de la commune de PIERRE-CHATEL

Listing parcellaire

N°	Cardinalité	Périmètre	Lieu-dit	N°	Cardinalité	Périmètre	Lieu-dit
AB500		Interdit	GAILLARD/GEORGES ERNEST GASTON	AC18		Interdit	LES COPROPRIETAIRES
AB501		Interdit	COSSON/MAX JEAN-PAUL MARIE	AC19		Interdit	ALLEGRE/JEAN PAUL
AB503		Interdit	COSSON/MAX JEAN-PAUL MARIE	AC20		Interdit	CUFFINI/ALAIN FRANCK
AB506		Interdit	DO NASCIMENTO/CARLOS MANUEL	AC24		Interdit	COMMUNE DE PIERRE CHATEL
AB507		Interdit	CORMONS/MARIE-AGNES	AC25		Interdit	REVOL/PIERRE ANDRE JULIEN
AB508		Interdit	DO NASCIMENTO/KETANO JOSEPH	AC26		Interdit	NICOLLAS/ARLETTE MARTHE
AB509		Interdit	MAMONE/FRANCOIS	AC27		Interdit	CHAVANCY/FRANCOISE
AB510		Interdit	S C DE MARLIAVE PIERRE CHATEL	AC28		Interdit	CHAVANCY/FRANCOISE
AB511		Interdit	ROSTAINGT/LEON REMY ALEXIS	AC29		Interdit	NICOLLAS/ARLETTE MARTHE
AB512		Interdit	ROSTAINGT/ODETTE BLANCHE MARCELLE	AC30		Interdit	CHAUPIN/ANNIE PAULETTE MARTHE
AB513		Interdit	CHIRAT/RENE PAUL FRANCOIS	AC31		Interdit	COMMUNE DE PIERRE CHATEL
AB514		Interdit	NOBLECOURT/MICHELLE JOSIANE	AC32		Interdit	ROUSSIN/NATHALIE MARIE MADELEINE
AB524		Interdit	ROSSETTI/JEAN-PIERRE LOUIS	AC33		Interdit	MAINDRON/CHRISTIANE MARIE ANDREE
AB525		Interdit	BRUNEL/FLORENT ALAIN NICOLAS	AC34		Interdit	GALLISA/CAROLE HENRIETTE MICHELE
AB526		Interdit	REVOL/KARINE JENNY	AC35		Interdit	GALLISA/CAROLE HENRIETTE MICHELE
AB527		Interdit	S C DE MARLIAVE PIERRE CHATEL	AC36		Interdit	PAILLIES/JULIE MICHELE
AB528		Interdit	CORREIA/SANDRINE MYRIAM	AC37		Interdit	NICOLLAS/ARLETTE MARTHE
AB530		Interdit	COMMUNE DE PIERRE CHATEL	AC38		Interdit	ROSSAT/LIONEL PAUL EUGENE
AB531		Interdit	TATIN/DANIELE ANNE-MARIE	AC39		Interdit	SCARINGELLA/ALINE CHRISTINE
AB532		Interdit	COP 304AB532	AC40		Interdit	GANAN/DANIELE
AB533		Interdit	TROUSSIER/CHRISTIANE MARIE LOUISE	AC41		Interdit	BONNOIT/GILLES LEON
AB534		Interdit	TROUSSIER/CHRISTIANE MARIE LOUISE	AC42		Interdit	MOUNOT/CAROLE SONIA
AB535		Interdit	MAGROU GRELLIER/CATHERINE FRANCOISE	AC43		Interdit	DE LA PARCELLE AC 43
AB536		Interdit	COMMUNE DE PIERRE CHATEL	AC44		Interdit	GALLISA/CAROLE HENRIETTE MICHELE
AB537		Interdit	VILLARD/ALAIN MAURICE PIERRE	AC45		Interdit	ARIAS-TUDELA/FREDERIC
AB544		Interdit	GUIGNIER/LILIANE MARIE JOSEPH	AC46		Interdit	MOLIMARD/QUENTIN PASCAL
AB545		Interdit	DELANOYE/JULIE BLANDINE CHRISTINE	AC47		Interdit	PAULIN/JEREMIE FRANCIS
AB546		Interdit	CLEMENT/MARTINE IRENE HENRIETTE	AC49		Interdit	ERRICO/CECILE ANNE CHRYSTELLE
AB547		Interdit	VILLARD/ALAIN MAURICE PIERRE	AC50		Interdit	COMMUNE DE PIERRE CHATEL
AB548		Interdit	LE GALL/CORENTIN	AC51		Interdit	OSELLO/MICHEL ALEXIS PIERRE
AB549		Interdit	LE GALL/JEAN-YVES	AC52		Interdit	GAILLARD/GILBERT RAYMOND
AB550		Interdit	LE GALL/CORENTIN	AC53		Interdit	GAILLARD/GILBERT RAYMOND
AB551		Interdit	LE GALL/JEAN-YVES	AC54		Interdit	COMMUNE DE PIERRE CHATEL
AB552		Interdit	DAL PAOS/CORINNE MARIE ELIANE	AC55		Interdit	NEGRO/KEVIN FRANCIS
AB553		Interdit	UGNON-FLEURY/GERALD CHARLES JOSEPH	AC56		Interdit	NEGRO/KEVIN FRANCIS
AB555		Interdit	ZAETTA/AUDREY MARYVONNE	AC57		Interdit	NEGRO/KEVIN FRANCIS
AB556		Interdit	OSELLO/CLAUDIE MARIE-LOUISE	AC58		Interdit	NEGRO/KEVIN FRANCIS
AB557		Interdit	VILLARD/ALAIN MAURICE PIERRE	AC59		Interdit	ROCHET/CHANTAL MARIE FRANCOISE GENEVIEVE
AB558		Interdit	FRANCISCO/GWENAELE ANNA SIMONE	AC60		Interdit	GAILLARD/GILBERT RAYMOND
AB559		Interdit	FRANCISCO/GWENAELE ANNA SIMONE	AC61		Interdit	ROUME/JEAN PAUL LOUIS
AB560		Interdit	VILLARD/ALAIN MAURICE PIERRE	AC62		Interdit	BENEDETTI/HENRIETTE OTILIA
AB561		Interdit	DETROYAT/EMILIE NOELLE	AC63		Interdit	VILLARD/MARTINE JACQUELINE MARIE
AB562		Interdit	COSSON/MAX JEAN-PAUL MARIE	AC64		Interdit	VILLARD/MARTINE JACQUELINE MARIE
AB563		Interdit	DETROYAT/EMILIE NOELLE	AC65		Interdit	BENEDETTI/HENRIETTE OTILIA
AB564		Interdit	COSSON/MAX JEAN-PAUL MARIE	AC66		Interdit	COMMUNE DE PIERRE CHATEL
AB565		Interdit	COSSON/MAX JEAN-PAUL MARIE	AC67		Interdit	MARON/DENIS MAXIMILIEN
AB566		Interdit	LES COPROPRIETAIRES	AC68		Interdit	VILLARD/MARTINE JACQUELINE MARIE
AB567		Interdit	DETROYAT/EMILIE NOELLE	AC69		Interdit	MIARD/ANDRE HENRI MARCEL
AB568		Interdit	COSSON/MAX JEAN-PAUL MARIE	AC70		Interdit	MIARD/ANDRE HENRI MARCEL
AB569		Interdit	GENEVOIS/BERNARD VICTOR GEORGES	AC72		Interdit	MIARD/ANDRE HENRI MARCEL
AB570		Interdit	GENEVOIS/MARIE CHLOE	AC73		Interdit	MIARD/ANDRE HENRI MARCEL
AB571		Interdit	PINEL/ANTHONY GILLES ALAIN	AC74		Interdit	MIARD/ANDRE HENRI MARCEL
AB572		Interdit	VALLIER/DENIS ALFRED ALBERT	AC75		Interdit	MIARD/ANDRE HENRI MARCEL
AB581		Interdit	FEGE/MARC CAMILLE JEAN	AC76		Interdit	MIARD/ANDRE HENRI MARCEL
AB582		Interdit	FEGE/MARC CAMILLE JEAN	AC77		Interdit	MIARD/ANDRE HENRI MARCEL
AB583		Interdit	ALBERTO/ALEXANDRE MIGUEL	AC78		Interdit	GIORGIS/AURELIA MARIA
AB584		Interdit	TSMJ	AC79		Interdit	LES COPROPRIETAIRES DE LA PARCELLE AC 79
AC13		Interdit	THOMAS/MICHEL PHILIPPE	AC80		Interdit	NORMAND/JEROME JEAN RENE
AC14		Interdit	SALLEE/PASCALE NATHALIE VALERIE	AC82		Interdit	BRUN/SEBASTIEN BERNARD
AC16		Interdit	ACCATINO/ALEXANDRE PIERRE GERMAIN	AC84		Interdit	BORDAT/PHILIPPE JOSEPH

Réglementation des boisements de la commune de PIERRE-CHATEL
Listing parcellaire

N°	Cardinalité	Périmètre	Lieu-dit	N°	Cardinalité	Périmètre	Lieu-dit
AC85		Interdit	DUBOIS/ANDREE FRANCINE	AC273		Interdit	BONNARDEL/SEBASTIEN JEAN
AC86		Interdit	ORHAN/MARIE-NOELLE BEATRICE	AC274		Interdit	DE MEULENAERE/ALAIN MAURICE CHARLES
AC87		Interdit	ORHAN/MARIE-NOELLE BEATRICE	AC275		Interdit	DE MEULENAERE/ALAIN MAURICE CHARLES
AC88		Interdit	BALDASSI/NICOLAS PIERRE	AC280		Interdit	BONNARDEL/SEBASTIEN JEAN
AC89		Interdit	COMMUNE DE PIERRE CHATEL	AC281		Interdit	VERNAV/ANTOINE HENRY EMILE
AC90		Interdit	COMMUNE DE PIERRE CHATEL	AC282		Interdit	BONNARDEL/SEBASTIEN JEAN
AC92		Interdit	ORHAN/MARIE-NOELLE BEATRICE	AC285		Interdit	ARTHAUD/CORINNE DANIELLE ANNIE
AC93		Interdit	ORHAN/MARIE-NOELLE BEATRICE	AC286		Interdit	GALEAZZI/OTTO WILHELM
AC94		Interdit	DUBOIS/ANDREE FRANCINE	AC288		Interdit	ACCATINO/ALEXANDRE PIERRE GERMAIN
AC98		Interdit	ROUSSIN/JEAN-JACQUES HENRI	AC289		Interdit	ACCATINO/ALEXANDRE PIERRE GERMAIN
AC99		Interdit	ROUSSIN/JEAN-JACQUES HENRI	AC290		Interdit	ARTHAUD/JOEL LOUIS EMILE
AC100		Interdit	VACHIER/HUBERT LEON JEAN	AC291		Interdit	GALEAZZI/OTTO WILHELM
AC101		Interdit	VACHIER/HUBERT LEON JEAN	AC292		Interdit	ARTHAUD/BERNARD JOSEPH HUMBERT
AC102		Interdit	DE NALE/PATRICK ANTOINE	AC293		Interdit	GALEAZZI/OTTO WILHELM
AC104		Interdit	ROUSSIN/PATRICE ALBERT	AC304		Interdit	THOMAS/MICHEL PHILIPPE
AC105		Interdit	ROUSSIN/PATRICE ALBERT	AC305		Interdit	COMMUNE DE PIERRE CHATEL
AC106		Interdit	GONSOLIN/NADINE LILIANE	AC306		Interdit	OSELLO/MICHEL ALEXIS PIERRE
AC107		Interdit	COMMUNE DE PIERRE CHATEL	AC307		Interdit	ERRICO/CECILE ANNE CHRYSTELLE
AC108		Interdit	SAINT JOURS/CATHERINE JANE	AC312		Interdit	OLIVER/MICHELLE STEPHANIE
AC109		Interdit	COMMUNE DE PIERRE CHATEL	AC313		Interdit	DEPARTEMENT DE L ISERE
AC111		Interdit	COMBE/DANIELLE NADINE ANNIE	AC314		Interdit	DO NASCIMENTO/KETANO JOSEPH
AC112		Interdit	GONSOLIN/NADINE LILIANE	AC315		Interdit	DO NASCIMENTO/KETANO JOSEPH
AC113		Interdit	LAGOWSKI/OLIVIA	AC316		Interdit	COMMUNE DE PIERRE CHATEL
AC114		Interdit	GALEAZZI/MAURIZIO	AC317		Interdit	REVOL/PIERRE ANDRE JULIEN
AC115		Interdit	COMBE/DANIELLE NADINE ANNIE	AC318		Interdit	COP DES PARCELLES AC 318
AC116		Interdit	RIBAUD/MARIE CLAUDE ANDREE	AC321		Interdit	COUDER/BRUNO MARCEL MARIE
AC117		Interdit	TAMAO/ANDRE ANTOINE CLAUDE	AC325		Interdit	COUDER/BRUNO MARCEL MARIE
AC118		Interdit	TAMAO/ANDRE ANTOINE CLAUDE	AC326		Interdit	TRAVERSE/CHRISTELLE THERESE ODETTE
AC119		Interdit	RIBAUD/MARIE CLAUDE ANDREE	AC327		Interdit	ACCATINO/ALEXANDRE PIERRE GERMAIN
AC120		Interdit	DIJKSTRA/SEBASTIEN	AC328		Interdit	LES COPROPRIETAIRES DES PARCELLE AC 328-329-330-331-332-
AC121		Interdit	REYMOND/RENE EDOUARD JULES	AC329		Interdit	LES COPROPRIETAIRES DES PARCELLE AC 328-329-330-331-332-
AC122		Interdit	CHAMBAT/GERARD ARISTIDE MARCEL	AC330		Interdit	LES COPROPRIETAIRES DES PARCELLE AC 328-329-330-331-332-
AC130		Interdit	BANNET/PHILIPPE BERNARD	AC331		Interdit	LES COPROPRIETAIRES DES PARCELLE AC 328-329-330-331-332-
AC131		Interdit	BARET/AUGUSTE MAURICE ALBERT	AC332		Interdit	LES COPROPRIETAIRES DES PARCELLE AC 328-329-330-331-332-
AC142		Interdit	THOMAS/MICHEL PHILIPPE	AC333		Interdit	LES COPROPRIETAIRES DES PARCELLE AC 328-329-330-331-332-
AC143		Interdit	THOMAS/MICHEL PHILIPPE	AC335		Interdit	NIVELAIS/STEPHANE
AC192		Interdit	MICHON/MARIUS VICTOR	AC337		Interdit	PASCALON/CLAUDE ANDRE
AC194		Interdit	MICHON/ALAIN VICTOR	AC338		Interdit	PASCALON/CLAUDE ANDRE
AC195		Interdit	PEREZ NAVARRO/CONCEPTION	AC339		Interdit	CHAPEL/BRUNO WILLIEN ANDRE
AC196		Interdit	GIRAUD/COLETTE LOUISE	AC340		Interdit	PASCALON/CLAUDE ANDRE
AC197		Interdit	REYMOND/RENE EDOUARD JULES	AC341		Interdit	PASCALON/CLAUDE ANDRE
AC198		Interdit	BONNOIT/JOCELYNE ADOLPHINE MARIE HELENE	AC342		Interdit	SANTE PIERRE PERCEE
AC199		Interdit	SALLEE/PASCALE NATHALIE VALERIE	AC343		Interdit	COMMUNE DE PIERRE CHATEL
AC215		Interdit	CARDELLA/MARC ANDRE MARCEL	AC344		Interdit	SANTE PIERRE PERCEE
AC216		Interdit	BRUN/SEBASTIEN BERNARD	AC345		Interdit	COMMUNE DE PIERRE CHATEL
AC249		Interdit	PUGNALE/MICHEL RENE	AD3		Interdit	LAFOND/PAUL VITAL
AC252		Interdit	LES COPROPRIETAIRES DE LA PARCELLE AC252	AD4		Interdit	GAUTHIER/FRANCOISE LOUISE ADELAIDE
AC253		Interdit	BONNARDEL/CAROLINE NATHALIE	AD5		Interdit	GAUTHIER/FRANCOISE LOUISE ADELAIDE
AC254		Interdit	DE LA PARCELLE AC254	AD6		Interdit	GAUTHIER/FRANCOISE LOUISE ADELAIDE
AC255		Interdit	BARETH/THERESE MARCELLE	AD7		Interdit	GAUTHIER/FRANCOISE LOUISE ADELAIDE
AC256		Interdit	BARETH/THERESE MARCELLE	AD8		Interdit	COLLIN/GASTON JEAN
AC257		Interdit	BARETH/THERESE MARCELLE	AD9		Interdit	FRUGIERE/MARIE CLAUDE ANDREE LOUISE
AC259		Interdit	SYNDICAT AGRICOLE	AD10		Interdit	PASCALON/CLAUDE ANDRE
AC260		Interdit	MICHON/ALAIN VICTOR	AD11		Interdit	VILLARD/ALAIN MAURICE PIERRE
AC261		Interdit	MIARD/ANDRE HENRI MARCEL	AD17		Interdit	ALLEGRE/JEAN PAUL
AC266		Interdit	MICHON/ALAIN VICTOR	AD19		Interdit	GAUTHIER/CATHERINE VALENTINE JEANNE
AC267		Interdit	FUZAT/ALEXANDRE RENE FREJUS	AD20		Interdit	CALVAT/DENISE AIMEE
AC268		Interdit	THOMAS/YVAN BRUNO	AD21		Interdit	MARTIN/MICHELLE SIMONE ANDREE
AC269		Interdit	THOMAS/MICHEL PHILIPPE	AD22		réglementé 1	FUZAT/ALAIN VICTOR HONORE
AC272		Interdit	THOMAS/MICHEL PHILIPPE	AD23		Interdit	MARTIN/MICHELLE SIMONE ANDREE

Réglementation des boisements de la commune de PIERRE-CHATEL
Listing parcellaire

N°	Cardinalité	Périmètre	Lieu-dit
AD24		Interdit	LAYE/MIREILLE LUCIE MARTHE
AD25		Interdit	GAUTHIER/CATHERINE VALENTINE JEANNE
AD29		Interdit	MUNIER/PAULETTE MARIE JUDITH
AD30		Interdit	MUNIER/PAULETTE MARIE JUDITH
AD36		réglementé 1	GAUTHIER/CATHERINE VALENTINE JEANNE
AD37		réglementé 1	RICHARD/SYLVAIN ALBERT HENRI MARIE
AD38		Interdit	RICHARD/SYLVAIN ALBERT HENRI MARIE
AD39		réglementé 1	ESMINGEAUD/ALAIN AIME
AD41		Interdit	GAUTHIER/FRANCOISE LOUISE ADELAIDE
AD42		réglementé 1	VILLARD/MARTINE JACQUELINE MARIE
AD49		Interdit	AMBLARD/ARLETTE MARCELLE FERNANDE
AD50		Interdit	MARTINASSO/MAURICE CHARLES
AD51		Interdit	GERMAIN-BONNE/MICHEL ERNEST FRANCOIS
AD52		Interdit	PONCET/COLETTE CLEMENCE AGATHE
AD53		Interdit	MEIL/JEAN JACQUES
AD54		Interdit	MEIL/JEAN JACQUES
AD55		Interdit	SIGAUD/ANDRE GASTON MARC
AD56		Interdit	PONCET/MARIE ANNE EMMA
AD57		Interdit	GAUTHIER/FRANCOISE LOUISE ADELAIDE
AD58		Interdit	MARTINASSO/MAURICE CHARLES
AD59		Interdit	PONCET/GEORGES ANDRE ETIENNE
AD61		Interdit	BRACHON/MICHEL GASTON
AD62		Libre	GONDRAND/ALBERT PAUL JOSEPH
AD63		Libre	CHABERT/ALPHONSE
AD64		Libre	DEPARTEMENT DE L ISERE
AD65	Nord	Interdit	PERRIN/GEORGETTE RAYMONDE
AD65	Sud	Libre	PERRIN/GEORGETTE RAYMONDE
AD66	Nord	Interdit	DETROYAT/SANDRINE MIREILLE
AD66	Sud	Libre	DETROYAT/SANDRINE MIREILLE
AD67		Libre	COMMUNE DE PIERRE CHATEL
AD68		Interdit	MERLE/HENRI BERNARD
AD69		Interdit	MERLE/HENRI BERNARD
AD72		Interdit	BOUQUEROD/CLARISSE ALEXANDRA LAETITIA
AD73		Interdit	BOUQUEROD/CLARISSE ALEXANDRA LAETITIA
AD74		Interdit	GERMAIN-BONNE/CECILE FREDERIQUE PERRINE
AD75		Interdit	PONCET/GEORGES ANDRE ETIENNE
AD76		Interdit	PONCET/PATRICK MICHEL HUGUES
AD77		Interdit	PONCET/GEORGES ANDRE ETIENNE
AD78		Interdit	PONCET/GEORGES ANDRE ETIENNE
AD80		Interdit	COMMUNE DE PIERRE CHATEL
AD81		Interdit	LAFOND/PAUL VITAL
AD87		Interdit	GAUTHIER/CATHERINE VALENTINE JEANNE
AD89		Interdit	GAUTHIER/CATHERINE VALENTINE JEANNE
AD92		Interdit	BARD/VICTOR JOSEPH
AD104		Interdit	POULAIN/MICHEL LOUIS
AD109		Interdit	GAUTHIER/CATHERINE VALENTINE JEANNE
AD111		Interdit	CALVAT/DENISE AIMEE
AD112		Interdit	CALVAT/DENISE AIMEE
AD113		Interdit	COMMUNE DE PIERRE CHATEL
AD115		Interdit	CALVAT/MARIE FRANCE
AD116		Interdit	ALLEGRE/JEAN PAUL
AD118		Interdit	ALLEGRE/JEAN PAUL
AD120		Interdit	BONNOIT/JEAN-PAUL AMEDEE
AD122		Interdit	BONNOIT/JEAN-PAUL AMEDEE
AD127		Interdit	GENIVET/SIMONE RACHEL GEORGETTE
AD128		Interdit	GENIVET/SIMONE RACHEL GEORGETTE
AD131		Interdit	LABRE/SEBASTIEN DESIRE ALBERT
AD133		Interdit	PONCET/MARIE ANNE EMMA
AD134		Interdit	COMMUNE DE PIERRE CHATEL
AD136		Interdit	MUNIER/PAULETTE MARIE JUDITH

N°	Cardinalité	Périmètre	Lieu-dit
AD147		Interdit	FAYOLLE/GUY LUCIEN ANDRE
AD149		Interdit	GAUTHIER/FRANCOISE LOUISE ADELAIDE
AD150		Interdit	GAUTHIER/FRANCOISE LOUISE ADELAIDE
AD153		Interdit	GAUTHIER/FRANCOISE LOUISE ADELAIDE
AD154		Interdit	GAUTHIER/FRANCOISE LOUISE ADELAIDE
AD155		Interdit	AMBLARD/ARLETTE MARCELLE FERNANDE
AD156		Interdit	BELLIN/COLETTE RENEE ANDREE
AD157		Interdit	BRACHON/MICHEL GASTON
AD158		Interdit	GERMAIN-BONNE/FRANCOISE EMMA CELINE
AD159		Interdit	PONCET/GEORGES ANDRE ETIENNE
AD160		Interdit	PONCET/GEORGES ANDRE ETIENNE
AD161		Interdit	PONCET/GEORGES ANDRE ETIENNE
AD162	Est	Libre	PONCET/GEORGES ANDRE ETIENNE
AD162	Ouest	Interdit	PONCET/GEORGES ANDRE ETIENNE
AD162	Sud	Interdit	PONCET/GEORGES ANDRE ETIENNE
AD168		réglementé 1	COMMUNE DE PIERRE CHATEL
AD170		Interdit	POULAIN/MICHEL LOUIS
AD172		Interdit	BERTHELIER/EMMANUELLE CAROLINE
AD173		Interdit	BERTHELIER/EMMANUELLE CAROLINE
AD174		Interdit	BERTHELIER/EMMANUELLE CAROLINE
AE1		Interdit	COMMUNE DE PIERRE CHATEL
AE8		Interdit	MUNIER/PAULETTE MARIE JUDITH
AE11		Interdit	GAUTHIER/FRANCOISE LOUISE ADELAIDE
AE12		Interdit	ROUX/CEDRIC JEAN
AE13		Interdit	GUIGNIER/PIERRE JEAN PAUL
AE14		Interdit	MARTINASSO/BERTRAND JEAN MAURICE
AE15		Interdit	ROUX/CEDRIC JEAN
AE16		Interdit	ROUX/CEDRIC JEAN
AE17		Interdit	COMMUNE DE PIERRE CHATEL
AE18		Interdit	GUIGNIER/PIERRE JEAN PAUL
AE19		Interdit	GUIGNIER/PIERRE JEAN PAUL
AE20		Interdit	GUIGNIER/PIERRE JEAN PAUL
AE21		Interdit	SARRAZIN/CHANTAL DENISE RENEE
AE24		Interdit	MARTINS/BRUNO EMANUEL
AE25		Interdit	BERTRAND/CELINE ODILE MYRIAM
AE26		Interdit	BENVENUTO/CYRIL NOEL
AE28		Interdit	GRATTAROLY/REGINE MARIE FRANCOISE
AE30		Interdit	GERMAIN/CLAUDINE BLANCHE ROSA
AE31		Interdit	SUMMO/ROLAND
AE36		Interdit	BIGNOTTI/GERARD FREDERIC
AE37		Interdit	COMMUNE DE PIERRE CHATEL
AE39		Interdit	SAMBITO/CHRISTOPHE
AE40		Interdit	SAMBITO/CHRISTOPHE
AE41		Interdit	GAUTHIER/FRANCOISE LOUISE ADELAIDE
AE44		Interdit	KOZLIK/ANNIE
AE45		Interdit	SAVARY/PATRICK BERNARD LOUIS
AE46		Interdit	CHALLON/ANNIE SOLANGE ROSE
AE49		Interdit	CHALLON/ANNIE SOLANGE ROSE
AE50		Interdit	CHALLON/ANNIE SOLANGE ROSE
AE51		Interdit	GERMAIN-BONNE/CATHERINE MARIE BLANCHE
AE52		Interdit	GERMAIN-BONNE/CATHERINE MARIE BLANCHE
AE53		Interdit	GAUTHIER/FRANCOISE LOUISE ADELAIDE
AE54		Interdit	GAUTHIER/FRANCOISE LOUISE ADELAIDE
AE55		Interdit	BONNOIT/JEAN-PAUL AMEDEE
AE56		Interdit	REBREYEND/PAUL DOMINIQUE PIERRE
AE57		Interdit	FOURNIER/CORALIE VERONIQUE SYLVIE
AE58		Interdit	FOURNIER/CORALIE VERONIQUE SYLVIE
AE59		Interdit	CHALLON/MONIQUE SIMONE LUCIE
AE60		Interdit	CHALLON/ANNIE SOLANGE ROSE
AE61		Interdit	GERMAIN/FRANCOISE LUCIE

Réglementation des boisements de la commune de PIERRE-CHATEL
Listing parcellaire

N°	Cardinalité	Périmètre	Lieu-dit
AE62		Interdit	GERMAIN/FRANCOISE LUCIE
AE63		Interdit	MARTINASSO/MAURICE CHARLES
AE64		Interdit	CHALLON/ANNIE SOLANGE ROSE
AE65		Interdit	LAYE/MIREILLE LUCIE MARTHE
AE66		Interdit	ALLEGRE/JEAN PAUL
AE67		Interdit	COMMUNE DE PIERRE CHATEL
AE68		Interdit	ALLEGRE/JEAN PAUL
AE71		Interdit	HANQUEZ/CHRISTOPHE
AE72		Interdit	ROMANI/GEORGES MARCEAU
AE73		Interdit	LEMAIRE/ANNE-SOPHIE CECILE
AE74		Interdit	RIVAL/NATHALIE CORINNE DOMINIQUE
AE75		Interdit	COMMUNE DE PIERRE CHATEL
AE76		Interdit	CASSANO/LIBERA
AE77		Interdit	CASSANO/LIBERA
AE79		Interdit	CALVAT/DENISE AIMEE
AE80		Interdit	COMMUNE DE PIERRE CHATEL
AE81		Interdit	PONCET/COLETTE CLEMENCE AGATHE
AE85		Interdit	PONSARD/ERIK LAURIAN
AE86		Interdit	ROMANI/GEORGES MARCEAU
AE87		Interdit	BESSET/NICOLAS BRUNO NOEL
AE88		Interdit	BESSET/NICOLAS BRUNO NOEL
AE89		Interdit	MARRONFOLY/DANIEL MARCEL
AE90		Interdit	MARRONFOLY/DANIEL MARCEL
AE91		Interdit	GERMAIN-BONNE/PASCAL HUGUES
AE92		Interdit	GERMAIN-BONNE/PASCAL HUGUES
AE93		Interdit	GIRAUD/MARIE ANTOINETTE
AE94		Interdit	LAFOND/STEVE EMERSON
AE95		Interdit	SOARES/PHILIPPE AUGUSTE DOS SANTES
AE96		Interdit	REY/ROBERT MAURICE NOEL
AE97		Interdit	VIRANDO/RAPHAEL JEAN VINCENT
AE98		Interdit	REY/ROBERT MAURICE NOEL
AE99		Interdit	ROSSI/MARYLINE SYLVIANE
AE100		Interdit	ROSSI/MARYLINE SYLVIANE
AE101		Interdit	BARD/ROSE ANDREE
AE102		Interdit	LEMAIRE/ANNE-SOPHIE CECILE
AE103		Interdit	ROSSI/MARYLINE SYLVIANE
AE104		Interdit	ROSSI/MARYLINE SYLVIANE
AE105		Interdit	CZERNIK/MARION MICHELLE
AE107		Interdit	LEIRENS/SYLVAIN CLAUDE
AE108		Interdit	SECTION DU COLLET
AE109		Interdit	DRULHON/JEAN-LUC GILBERT MARIE
AE112		Interdit	ALLOUARD/CATHERINE ALINE JOELLE
AE114		Interdit	HUGONET/LAURIE
AE115		Interdit	GONNON/DELPHINE STEPHANIE
AE116		Interdit	SIGAUD/LOIC NICOLAS
AE117		Interdit	SIGAUD/LOIC NICOLAS
AE118		Interdit	GONNON/DELPHINE STEPHANIE
AE119		Interdit	FAYOLLE/MADELEINE DENISE ODETTE AGNES
AE120		Interdit	GONNON/DELPHINE STEPHANIE
AE121		Interdit	SIGAUD/LOIC NICOLAS
AE122		Interdit	SIGAUD/LOIC NICOLAS
AE123		Interdit	GONNON/DELPHINE STEPHANIE
AE124		Interdit	GONNON/DELPHINE STEPHANIE
AE125		Interdit	GONNON/DELPHINE STEPHANIE
AE126		Interdit	SIGAUD/LOIC NICOLAS
AE127		Interdit	SIGAUD/LOIC NICOLAS
AE128		Interdit	GONNON/DELPHINE STEPHANIE
AE129		Interdit	BARD/ROSE ANDREE
AE132		Interdit	GAUTHIER/CATHERINE VALENTINE JEANNE
AE133		Interdit	LAYE/MIREILLE LUCIE MARTHE

N°	Cardinalité	Périmètre	Lieu-dit
AE134		Libre	GAUTHIER/CATHERINE VALENTINE JEANNE
AE135		Libre	GERMAIN-BONNE/CECILE FREDERIQUE PERRINE
AE136		Libre	GERMAIN-BONNE/CECILE FREDERIQUE PERRINE
AE137		Libre	GERMAIN-BONNE/CECILE FREDERIQUE PERRINE
AE138		Libre	FRECHET/LAURENT THIERRY JOCELYN
AE139		Libre	FRECHET/LAURENT THIERRY JOCELYN
AE140		Interdit	GERMAIN-BONNE/CECILE FREDERIQUE PERRINE
AE141		Interdit	GERMAIN-BONNE/CECILE FREDERIQUE PERRINE
AE142		Interdit	GERMAIN-BONNE/CECILE FREDERIQUE PERRINE
AE143		Interdit	GAUTHIER/CATHERINE VALENTINE JEANNE
AE144		Interdit	SCI CONSTANTINE
AE145		Interdit	SCI CONSTANTINE
AE147		Interdit	BIARD/LAURENT MICHEL
AE148		Interdit	RAVET/JEAN PAUL AIME
AE152		Interdit	HERNANDEZ/JEREMY BERNARD FRANCOIS
AE153		Interdit	HERNANDEZ/JEREMY BERNARD FRANCOIS
AE154		Interdit	SCI CONSTANTINE
AE155		Interdit	COMMUNE DE PIERRE CHATEL
AE156		Interdit	MINISTERE DE L EQUIPEMENT/SERVICE DES DOMAINES
AE157		Interdit	MINISTERE DE L EQUIPEMENT/SERVICE DES DOMAINES
AE158		Interdit	GRISOLANO/NATHALIE LUCILLE JULIETTE
AE163		Interdit	COPRO - MAISON PONCET-MASSE
AE165		Interdit	GERMAIN-BONNE/MICHELE JEANINE CHARLOTTE
AE169		Interdit	BARD/JEANNE MARCELLE
AE170		Interdit	BARD/JEANNE MARCELLE
AE171		Interdit	BARD/JEANNE MARCELLE
AE172		Interdit	LES COPROPRIETAIRES
AE173		Interdit	BARD/JEANNE MARCELLE
AE174		Interdit	COL-FORNALIK/STEPHANIE LUCETTE ROSE
AE175		Interdit	FAURE/CLAUDINE
AE177		Interdit	MERLE/HENRI BERNARD
AE178		Interdit	MERLE/HENRI BERNARD
AE179		Interdit	BARD/JEANNE MARCELLE
AE180		Interdit	EYMERY/NICOLE RAYMONDE
AE181		Interdit	EYMERY/NICOLE RAYMONDE
AE182		Interdit	MIODRAG/MICHEL
AE184		Interdit	MICOD-TERREAU/MICHAEL JORDY
AE185		Interdit	MERLE/HENRI BERNARD
AE186		Interdit	MERLE/HENRI BERNARD
AE187		Interdit	MERLE/CHRISTINE MARIE-PIERRE
AE188		Interdit	COMMUNE DE PIERRE CHATEL
AE189		Interdit	RIBOT/AURELIEN
AE190		Interdit	PONCET/GEORGES ANDRE ETIENNE
AE191		Interdit	CAILLET/JEAN CLAUDE GASTON
AE192		Interdit	CAILLET/JEAN CLAUDE GASTON
AE193		Interdit	CAILLET/VINCENT PIERRE JOSEPH
AE194		Interdit	CAILLET/VINCENT PIERRE JOSEPH
AE195		Interdit	COGEZ/FABIEN CYRIL
AE196		Interdit	COGEZ/FABIEN CYRIL
AE197		Interdit	ROSTINGT/MARC HENRI LEON
AE198		Interdit	ROSTINGT/MARC HENRI LEON
AE199		Interdit	ROSTINGT/MARC HENRI LEON
AE201		Interdit	PIETTE/LAURENT
AE203		Interdit	DE MARCHI/JEAN PIERRE ANGELO
AE204		Interdit	BOTTAREL/HELENE NATHALIE
AE205		Interdit	BOTTAREL/HELENE NATHALIE
AE206		Interdit	COMMUNE DE PIERRE CHATEL
AE208		Interdit	VALLET/MAUREEN
AE209		Interdit	ROSTINGT/MARC HENRI LEON
AE210		Interdit	COGEZ/FABIEN CYRIL

Réglementation des boisements de la commune de PIERRE-CHATEL
Listing parcellaire

N°	Cardinalité	Périmètre	Lieu-dit
AE211		Interdit	CAILLET/VINCENT PIERRE JOSEPH
AE212		Interdit	CAILLET/JEAN CLAUDE GASTON
AE213		Interdit	RIBOT/AURELIEN
AE214		Interdit	PONCET/GEORGES ANDRE ETIENNE
AE215		Interdit	PONCET/GEORGES ANDRE ETIENNE
AE216		Interdit	PONCET/GEORGES ANDRE ETIENNE
AE217		Interdit	PONCET/GEORGES ANDRE ETIENNE
AE218		Interdit	PONCET/GEORGES ANDRE ETIENNE
AE219		Interdit	PONCET/GEORGES ANDRE ETIENNE
AE220		Interdit	LAYE/MIREILLE LUCIE MARTHE
AE221		Interdit	BELLU/CLAUDE EMILE
AE222		Interdit	PONCET/GEORGES ANDRE ETIENNE
AE223		Interdit	PONCET/GEORGES ANDRE ETIENNE
AE224		Interdit	CAILLET/JEAN CLAUDE GASTON
AE225		Interdit	BELLU/CLAUDE EMILE
AE228		Interdit	DEPARTEMENT DE L ISERE
AE231		Interdit	BOUABID/SABRINA
AE232		Interdit	BOUABID/SABRINA
AE233		Interdit	GOSSET/CLAUDINE LILIANE ANGELE
AE236		Interdit	NIVELAIS/STEPHANE
AE241		Interdit	COMMUNE DE PIERRE CHATEL
AE242		Interdit	VERILHAC/CLAIRE PASCALE
AE243		Interdit	VERILHAC/CLAIRE PASCALE
AE244		Interdit	COMMUNE DE PIERRE CHATEL
AE245		Interdit	MUNIER/PAULETTE MARIE JUDITH
AE246		Interdit	VALLET/MAUREEN
AE247		Interdit	MERLE/RAYMOND GILBERT PIERRE
AE249		Interdit	PONCET/GEORGES ANDRE ETIENNE
AE257		Interdit	MILLIE-BISCARRAT/CORALIE MARIE-LOUISE
AE263		Interdit	PINEDE/SANDRINE AGNES
AE271		Interdit	GIORGIS/FLORENCE ALBERTE
AE272		Interdit	BONNARDEL/GERARD ALEXANDRE
AE274		Interdit	FAURE/CLAUDINE
AE275		Interdit	FAURE/CLAUDINE
AE276		Interdit	CHALLON/ANNIE SOLANGE ROSE
AE277		Interdit	CHALLON/ANNIE SOLANGE ROSE
AE278		Interdit	CHALLON/ANNIE SOLANGE ROSE
AE279		Interdit	CHALLON/ANNIE SOLANGE ROSE
AE280		Interdit	MERLE/HENRI BERNARD
AE281		Interdit	MERLE/HENRI BERNARD
AE282		Interdit	MERLE/HENRI BERNARD
AE283		Interdit	MERLE/HENRI BERNARD
AE284		Interdit	CUESTA/NADINE ANDREE
AE285		Interdit	ALLOUARD/CATHERINE ALINE JOELLE
AE292		Interdit	GERMAIN-BONNE/MICHELE JEANINE CHARLOTTE
AE293		Interdit	TAVERDON/MARYVONNE MICHELLE
AE294		Interdit	TAVERDON/MARYVONNE MICHELLE
AE303		Interdit	PONCET/GEORGES ANDRE ETIENNE
AE304		Interdit	PONCET/GEORGES ANDRE ETIENNE
AE305		Interdit	SCI CONSTANTINE
AE306		Interdit	EYMERY/LOUIS AMEDEE
AE308		Interdit	BONNARDEL/GERARD ALEXANDRE
AE310		Interdit	ALLEGRE/JEAN PAUL
AE313		Interdit	FUSTINONI/FRANCIS JEAN
AE315		Interdit	CAILLET/VINCENT PIERRE JOSEPH
AE317		Interdit	ARAUJO/ANTOINE CHRISTOPHE
AE319		Interdit	FUSTINONI/FRANCIS JEAN
AE320		Interdit	FUSTINONI/FRANCIS JEAN
AE321		Interdit	BOTTAREL/HELENE NATHALIE
AE324		Interdit	COMMUNE DE PIERRE CHATEL

N°	Cardinalité	Périmètre	Lieu-dit
AE326		Interdit	GERMAIN/CLAUDINE BLANCHE ROSA
AE327		Interdit	GRATTAROLY/REGINE MARIE FRANCOISE
AE328		Interdit	LEIRENS/SYLVAIN CLAUDE
AE329		Interdit	CZERNIK/MARION MICHELLE
AE331		Interdit	BIZET/JEROME AIME ROGER
AE333		Interdit	ALLOUARD/JEAN-CHARLES MARCEL
AE334		Interdit	BIZET/JEROME AIME ROGER
AE339		Interdit	GAUTHIER/FRANCOISE LOUISE ADELAIDE
AE340		Interdit	GAUTHIER/FRANCOISE LOUISE ADELAIDE
AE342		Interdit	MARTINASSO/DOMINIQUE GABY MARTHE
AE348		Interdit	BIGNOTTI/GERARD FREDERIC
AE349		Interdit	SUMMO/ROLAND
AE351		Interdit	GONNON/DELPHINE STEPHANIE
AE352		Interdit	GAUTHIER/CATHERINE VALENTINE JEANNE
AE353		Interdit	GAUTHIER/CATHERINE VALENTINE JEANNE
AE354		Interdit	GONNON/DELPHINE STEPHANIE
AE356		Interdit	HERNANDEZ/DOMINIQUE
AE357		Interdit	DE LA PARCELLE AE 357
AE358		Interdit	QUEQUE/SANDRINE YVETTE IRENE
AE364		Interdit	CHEYNET/EMILIE
AE367		Interdit	COMMUNE DE PIERRE CHATEL
AE368		Interdit	BERGAMINI/GREGORY MICHEL
AE369		Interdit	BERGAMINI/GREGORY MICHEL
AE371		Interdit	COMMUNE DE PIERRE CHATEL
AE373		Interdit	GIRIER/MATHIAS
AE374		Interdit	PRINGUET/LAURENT LEON EMILE
AE375		Interdit	DEVIS/CHRISTIAN
AE377		Interdit	HERNANDEZ/JEREMY BERNARD FRANCOIS
AE378		Interdit	HERNANDEZ/JEREMY BERNARD FRANCOIS
AE379		Interdit	PONCET/GEORGES ANDRE ETIENNE
AE380		Interdit	PONCET/GEORGES ANDRE ETIENNE
AE381		Interdit	PONCET/GEORGES ANDRE ETIENNE
AE382		Interdit	PONCET/GEORGES ANDRE ETIENNE
AE387		Interdit	PRINGUET/LAURENT LEON EMILE
AE388		Interdit	MILENKOVIC/GORDANA
AE390		Interdit	GERMAIN-BONNE/DENIS
AE392		Interdit	GERMAIN-BONNE/DENIS
AE394		Interdit	RICHARD/ELIANE FRANCOISE EUGENIE
AE395		Interdit	LES COPROPRIETAIRES
AE396		Interdit	LES COPROPRIETAIRES DES PARCELLES AE396398
AE397		Interdit	BARNIER/EMMANUEL JEAN YVES
AE398		Interdit	LES COPROPRIETAIRES DES PARCELLES AE396398
AE399		Interdit	PINEDE/SANDRINE AGNES
AE400		Interdit	BARNIER/EMMANUEL JEAN YVES
AE401		Interdit	PINEDE/SANDRINE AGNES
AE403		Interdit	PONCET/MARIE ANNE EMMA
AE404		Interdit	RICHARD/ELIANE FRANCOISE EUGENIE
AE413		Interdit	ZUK/VERONIQUE MADELEINE
AE414		Interdit	TRICOLI/SONIA GRAZIELLA MARIE
AE415		Interdit	PECOURT/PASCAL EMILE ADRIEN
AE416		Interdit	ROSSI/SERGE FERNAND
AE417		Interdit	RICHARD/ELIANE FRANCOISE EUGENIE
AE418		Interdit	RICHARD/ELIANE FRANCOISE EUGENIE
AE419		Interdit	GIORGIS/FLORENCE ALBERTE
AE421		Interdit	BARBARA/CHRISTINE MONIQUE
AE422		Interdit	BATTISTEL/OLGA ANGELA
AE427		Interdit	COL-FORNALIK/STEPHANIE LUCETTE ROSE
AE429		Interdit	DE NONI/REGINE SYLVIE
AE430		Interdit	BERTRAND/CELINE ODILE MYRIAM
AE431		Interdit	QUAIX/ROBERT ROGER

Réglementation des boisements de la commune de PIERRE-CHATEL

Listing parcellaire

N°	Cardinalité	Périmètre	Lieu-dit	N°	Cardinalité	Périmètre	Lieu-dit
AE432		Interdit	BERTRAND/CELINE ODILE MYRIAM	AH6		Interdit	CHALLON/ANNIE SOLANGE ROSE
AE433		Interdit	QUAIX/ROBERT ROGER	AH7		Interdit	GAUTHIER/FRANCOISE LOUISE ADELAIDE
AE434		Interdit	BOTTAREL/HELENE NATHALIE	AH8		Interdit	GAUTHIER/FRANCOISE LOUISE ADELAIDE
AE435		Interdit	DE MARCHI/JEAN PIERRE ANGELO	AH9		Interdit	REBREYEND/PAUL DOMINIQUE PIERRE
AE437		Interdit	BATTISTEL/OLGA ANGELA	AH10		Interdit	GAUTHIER/FRANCOISE LOUISE ADELAIDE
AE438		Interdit	PONCET/ALBERT LEON PIERRE	AH11		Interdit	COLLIN/MARIE JEANNE ROLANDE
AE439		Interdit	PONCET/EMMANUEL OLIVIER	AH12		Interdit	FAYOLLE/GUY LUCIEN ANDRE
AE440		Interdit	PONCET/ALBERT LEON PIERRE	AH13		Interdit	COLLIN/GASTON JEAN
AE441		Interdit	DE MARCHI/JEAN PIERRE ANGELO	AH14		Interdit	GAUTHIER/FRANCOISE LOUISE ADELAIDE
AE442		Interdit	DE MARCHI/JEAN PIERRE ANGELO	AH15	Nord	Interdit	REBREYEND/PAUL DOMINIQUE PIERRE
AE443		Interdit	DE MARCHI/JEAN PIERRE ANGELO	AH15	Sud	Libre	REBREYEND/PAUL DOMINIQUE PIERRE
AE444		Interdit	DE MARCHI/JEAN PIERRE ANGELO	AH16		Libre	LAYE/GISELE GEORGETTE MARIE
AE445		Interdit	CAILLET/JEAN CLAUDE GASTON	AH17		Libre	BARBE/FRANCOIS JEAN
AE446		Interdit	CAILLET/VINCENT PIERRE JOSEPH	AH18		Libre	LAYE/ANDREE JANE MIREILLE MARIE MAGDELEINE
AE447		Interdit	CALVAT/DENISE AIMEE	AH19		Libre	COMMUNE DE PIERRE CHATEL
AE448		Interdit	CALVAT/MARIE FRANCE	AH20		Libre	BARBE/FRANCOIS JEAN
AE449		Interdit	LES COPROPRIETAIRES	AH21		Libre	DETROYAT/ALAIN ROGER JACQUES
AE450		Interdit	CALVAT/MARIE FRANCE	AH22		Libre	DETROYAT/ALAIN ROGER JACQUES
AE451		Interdit	COPRO - MAISON PONCET-MASSÉ	AH23		Libre	BARBE/FRANCOIS JEAN
AE452		Interdit	PAULIN/MARINE VERONIQUE	AH24		Libre	GALVAIN/ANDRE GERMAIN VICTOR
AE453		Interdit	DUTCKOWSKI/YOHAN	AH25		Libre	RIVET/ALFRED LEON
AE454		Interdit	BOURRU/PATRICK MARIE	AH26		Libre	COLLIN/GASTON JEAN
AE455		Interdit	GIRIER/MATHIAS	AH27		Libre	REBREYEND/PAUL DOMINIQUE PIERRE
AE458		Interdit	MILLIE-BISCARRAT/CORALIE MARIE-LOUISE	AH28		Libre	COMMUNE DE PIERRE CHATEL
AE459		Interdit	ALLOUARD/CATHERINE ALINE JOELLE	AH29		Libre	GINET/VICTOR LUCIEN
AE460		Interdit	ALLOUARD/CATHERINE ALINE JOELLE	AH30		Libre	RICHARD/SYLVAIN ALBERT HENRI MARIE
AE461		Interdit	DRULHON/JEAN-LUC GILBERT MARIE	AH31		Libre	DETROYAT/ALAIN ROGER JACQUES
AE462		Interdit	DRULHON/JEAN-LUC GILBERT MARIE	AH32		Libre	DETROYAT/ALAIN ROGER JACQUES
AE463		Interdit	ALLOUARD/CATHERINE ALINE JOELLE	AH33		Libre	MERLE/PIERRE HENRI DANIEL
AE465		Interdit	LECLERCO/MARIA TERESA	AH34		Libre	MERLE/PIERRE HENRI DANIEL
AE466		Interdit	GALLO/OLANDA	AH35		Libre	COMMUNE DE PIERRE CHATEL
AE467		Interdit	ESCALLON/SOLENE MICHELLE JEANNETTE	AH36		Libre	COMMUNE DE PIERRE CHATEL
AE468		Interdit	ESCALLON/SOLENE MICHELLE JEANNETTE	AH37		Libre	COMMUNE DE PIERRE CHATEL
AE469		Interdit	BARNIER/EMMANUEL JEAN YVES	AH38		Libre	BARRAL/HERVE OLIVIER MARCEL
AE470		Interdit	ESCALLON/SOLENE MICHELLE JEANNETTE	AH39		Libre	FRANCAIS/MARTINE DENISE MARIE
AE472		Interdit	YGS B	AH40		Libre	MUNIER/GISELE COLETTE
AE473		Interdit	MILLIE-BISCARRAT/CORALIE MARIE-LOUISE	AH41		Libre	COLLIN/GASTON JEAN
AE474		Interdit	MILLIE-BISCARRAT/CORALIE MARIE-LOUISE	AH42		Libre	MARRONFOLY/GEORGES BERNARD AUGUSTE
AE475		Interdit	YGS B	AH43		Libre	COLLIN/GASTON JEAN
AE476		Interdit	CHARVET/ALICE ISABELLE	AH44	Nord	Interdit	GAUTHIER/FRANCOISE LOUISE ADELAIDE
AE477		Interdit	ALLOUARD/JEAN-CHARLES MARCEL	AH44	Sud	Libre	GAUTHIER/FRANCOISE LOUISE ADELAIDE
AE478		Interdit	CHARVET/ALICE ISABELLE	AH45		Interdit	REBREYEND/PAUL DOMINIQUE PIERRE
AE479		Interdit	GERMAIN/CLAUDINE BLANCHE ROSA	AH46		Interdit	REBREYEND/PAUL DOMINIQUE PIERRE
AE480		Interdit	PELLET/CLAUDINE GEORGETTE	AH47		Interdit	GAUTHIER/FRANCOISE LOUISE ADELAIDE
AE481		Interdit	PELLET/CLAUDINE GEORGETTE	AH48		Interdit	LAFOND/AIME PIERRE VITAL
AE482		Interdit	GERMAIN/CLAUDINE BLANCHE ROSA	AH49		Interdit	REBREYEND/PAUL DOMINIQUE PIERRE
AE483		Interdit	LEFEVRE/ISABELLE SUZANNE JEANNE	AH50		Interdit	GAUTHIER/FRANCOISE LOUISE ADELAIDE
AE484		Interdit	CALVAT/MARIE FRANCE	AH51		Interdit	GAUTHIER/FRANCOISE LOUISE ADELAIDE
AE485		Interdit	HUGONET/LAURIE	AH52		Interdit	REBREYEND/PAUL DOMINIQUE PIERRE
AE486		Interdit	ALLOUARD/CATHERINE ALINE JOELLE	AH53		Interdit	SIGAUD/ANDRE GASTON MARC
AE487		Interdit	DANGOU MAU/REMI ROBERT	AH54		Interdit	PRADOURAT/ALINE DOMINIQUE SUZANNE
AE488		Interdit	LASSIRE/QUENTIN JULIEN DAVID	AH60		Interdit	GAUTHIER/FRANCOISE LOUISE ADELAIDE
AE489		Interdit	ARAUJO/ANTOINE CHRISTOPHE	AH61		Interdit	GAUTHIER/FRANCOISE LOUISE ADELAIDE
AE490		Interdit	VALLET/MAUREEN	AH62		Interdit	LAFOND/PAUL VITAL
AE491		Interdit	PRADOURAT/ALINE DOMINIQUE SUZANNE	AH63		Interdit	GAUTHIER/FRANCOISE LOUISE ADELAIDE
AH1		Interdit	DEBON/JEROME	AH64		Interdit	GAUTHIER/FRANCOISE LOUISE ADELAIDE
AH2		Interdit	ATZENI/JEAN-LUC CHRISTIAN CALIXTE	AH65		Interdit	GAUTHIER/FRANCOISE LOUISE ADELAIDE
AH3		Interdit	MOUNIER/BERNARD	AH66		Interdit	MARCOU/ANDRE MARCEL
AH4		Interdit	SAYETTA/PIERRE GABRIEL	AH67		Interdit	LAFOND/PAUL VITAL
AH5		Interdit	BONNOIT/JEAN-PAUL AMEEDÉ	AH68		Libre	LAFOND/AIME PIERRE VITAL

Réglementation des boisements de la commune de PIERRE-CHATEL
Listing parcellaire

N°	Cardinalité	Périmètre	Lieu-dit	N°	Cardinalité	Périmètre	Lieu-dit
AH69		Libre	MARCOU/ANDRE MARCEL	AH134		Libre	COMMUNE DE PIERRE CHATEL
AH70		Libre	DETROYAT/SANDRINE MIREILLE	AH135		Libre	COMMUNE DE PIERRE CHATEL
AH71		Libre	COMMUNE DE PIERRE CHATEL	AH136		Interdit	COMMUNE DE PIERRE CHATEL
AH72		Libre	PONCET/MARIE ANNE EMMMA	AH137		Libre	COMMUNE DE PIERRE CHATEL
AH73		Libre	GAUTHIER/FRANCOISE LOUISE ADELAIDE	AH138		Libre	DI GIANANTONIO/MARTINE LUCIE CATHERINE
AH74		Libre	DI GIANANTONIO/MARTINE LUCIE CATHERINE	AH139		Libre	GERMAIN-BONNE/CECILE FREDERIQUE PERRINE
AH75		Libre	LAYE/GISELE GEORGETTE MARIE	AH140		Libre	DI GIANANTONIO/MARTINE LUCIE CATHERINE
AH76		Libre	SERRE-COMBE/DENISE MARIE HELENE	AH141		Libre	DI GIANANTONIO/MARTINE LUCIE CATHERINE
AH77		Libre	GERMAIN-BONNE/ALPHONSE	AH142		Libre	COMMUNE DE PIERRE CHATEL
AH78		Libre	GERMAIN-BONNE/PAULETTE RENEE CONSTANCE	AH143		Libre	COMMUNE DE PIERRE CHATEL
AH79	Nord	Interdit	GAUTHIER/FRANCOISE LOUISE ADELAIDE	AH144		Libre	COMMUNE DE PIERRE CHATEL
AH79	Sud	Libre	GAUTHIER/FRANCOISE LOUISE ADELAIDE	AH145		Interdit	COMMUNE DE PIERRE CHATEL
AH80		Libre	MERLE/HENRI BERNARD	AH146		Libre	COMMUNE DE PIERRE CHATEL
AH81		Libre	MERLE/HENRI BERNARD	AH147		Libre	COMMUNE DE PIERRE CHATEL
AH82		Libre	COLLIN/GASTON JEAN	AH148		Libre	COMMUNE DE PIERRE CHATEL
AH83		Libre	REBREYEND/PAUL DOMINIQUE PIERRE	AH149		Interdit	COMMUNE DE PIERRE CHATEL
AH84		Libre	REBREYEND/PAUL DOMINIQUE PIERRE	AH150		Libre	COMMUNE DE PIERRE CHATEL
AH85		Interdit	GAUTHIER/FRANCOISE LOUISE ADELAIDE	AH151		Libre	COMMUNE DE PIERRE CHATEL
AH86		Interdit	GAUTHIER/FRANCOISE LOUISE ADELAIDE	AH152		Libre	COMMUNE DE PIERRE CHATEL
AH87		Interdit	MARRONFOLY/GEORGES BERNARD AUGUSTE	AH153		Libre	MERLE/HENRI BERNARD
AH88		Interdit	REYNAUD/JULES MARCEL	AH154		Libre	COMMUNE DE PIERRE CHATEL
AH89		Interdit	PONCET/MARIE ANNE EMMMA	AH155		Libre	COMMUNE DE PIERRE CHATEL
AH90		Interdit	VITTON-MEA/SYLVIANE MARIE-JOSE	AH156		Libre	COMMUNE DE PIERRE CHATEL
AH91		Interdit	RIVET/ROBERT PAUL	AH157		Libre	COMMUNE DE PIERRE CHATEL
AH92		Interdit	REBREYEND/PAUL DOMINIQUE PIERRE	AH158		Interdit	RAVET/JEAN PAUL AIME
AH93		Libre	REBREYEND/PAUL DOMINIQUE PIERRE	AH159		Interdit	DI GIANANTONIO/MARTINE LUCIE CATHERINE
AH94		Libre	COMMUNE DE PIERRE CHATEL	AH160		Interdit	PIOVAN/ROBERT MAURICE
AH95		Libre	LAYE/GISELE GEORGETTE MARIE	AH164		Libre	GINET/VICTOR LUCIEN
AH96		Interdit	BARD/GEORGETTE ROSE	AH167		Interdit	THEPOT/ERIC YANN
AH97		Interdit	MARRONFOLY/GEORGES BERNARD AUGUSTE	AH168		Interdit	COMMUNE DE PIERRE CHATEL
AH98		Interdit	FERRO/VERONIQUE	AH169		Interdit	DETROYAT/LAURENT NICOLAS
AH99		Interdit	CHALLON/ANNIE SOLANGE ROSE	AH170		Interdit	GERMAIN-BONNE/HENRI JACQUES
AH100		Interdit	DETROYAT/LAURENT NICOLAS	AH174		Interdit	BOUSQUET/ANGELIQUE ALINE
AH101		Interdit	REBREYEND/PAUL DOMINIQUE PIERRE	AH175		Interdit	BARBARA/CATHERINE JEANNE
AH102		Interdit	COMMUNE DE PIERRE CHATEL	AH176		Interdit	MARRONFOLY/LAURENT EMILE LEON
AH103		Interdit	REBREYEND/PAUL DOMINIQUE PIERRE	AH177		Interdit	MANNAI/ANTONELLA
AH104		Interdit	BOUSQUET/ANGELIQUE ALINE	AH180		Interdit	GALVAIN/ANDRE GERMAIN VICTOR
AH105		Interdit	BOUSQUET/ANGELIQUE ALINE	AH182		Interdit	PONCET/PAULETTE AUGUSTINE EUGENIE
AH107		Interdit	CAILLET/JEAN CLAUDE GASTON	AH187		Interdit	MERCIOL/BERNARD SIMON YVES
AH108		Interdit	DE LA PARCELLE AH 108	AH188		Interdit	GUILLOU/AURELIEN FABIEN PATRICK
AH109		Interdit	FERRO/VERONIQUE	AH189		Interdit	VINCENT/HUGUETTE LUCIENNE ANTOINETTE
AH110		Interdit	EYMERY/SYLVAIN FRANCK	AH190		Interdit	GINET/RENE
AH111		Interdit	EYMERY/SYLVAIN FRANCK	AH191		Interdit	HOSTACHE/YVES JEAN RENE
AH113		Interdit	FERRO/VERONIQUE	AH192		Interdit	DRUART/EMILIE ANNE-MARIE JANINE
AH115		Interdit	REYNAUD/JULES MARCEL	AH193		Interdit	RACHIDI/BERNARD
AH116		Interdit	SAYETTA/EDITH JOSEPHINE	AH194		Interdit	REY JOLLY REY/MARIE FRANCE RENEE
AH117		Libre	FERRO/VERONIQUE	AH195		Interdit	DU LOT LA FESTINIERE
AH118		Libre	COMMUNE DE PIERRE CHATEL	AH196		Interdit	DEPARTEMENT DE L ISERE
AH119		Libre	COMMUNE DE PIERRE CHATEL	AH197		Interdit	VILLARD/ALAIN MAURICE PIERRE
AH120		Libre	SAYETTA/EDITH JOSEPHINE	AH198		Interdit	DEPARTEMENT DE L ISERE
AH121		Libre	COMMUNE DE PIERRE CHATEL	AH200		Interdit	VILLARD/ALAIN MAURICE PIERRE
AH124		Interdit	MINISTERE DE L EQUIPEMENT/DOMAINES	AH202		Interdit	MEIL/CHRISTIAN
AH126		Interdit	DI GIANANTONIO/MARTINE LUCIE CATHERINE	AH203		Interdit	MEIL/CHRISTIAN
AH127		Interdit	DI GIANANTONIO/MARTINE LUCIE CATHERINE	AH204		Interdit	GONCHOND/ANTOINE JOSEPH
AH128		Interdit	DI GIANANTONIO/MARTINE LUCIE CATHERINE	AH205		Interdit	GONCHOND/ANTOINE JOSEPH
AH129		Interdit	GERMAIN-BONNE/CECILE FREDERIQUE PERRINE	AH206		Interdit	MEIL/CHRISTIAN
AH130		Interdit	DI GIANANTONIO/MARTINE LUCIE CATHERINE	AH212		Interdit	GUIGNIER/YVES ELISEE JULES
AH131		Interdit	MINISTERE DE L EQUIPEMENT/DOMAINES	AH213		Interdit	GUIGNIER/PIERRE JEAN PAUL
AH132		Interdit	MINISTERE DE L EQUIPEMENT/DOMAINES	AH214		Interdit	GUIGNIER/PIERRE JEAN PAUL
AH133		Libre	COMMUNE DE PIERRE CHATEL	AH215		Interdit	GUIGNIER/PIERRE JEAN PAUL

Réglementation des boisements de la commune de PIERRE-CHATEL
Listing parcellaire

N°	Cardinalité	Périmètre	Lieu-dit
AH216		Interdit	GUIGNIER/PIERRE JEAN PAUL
AH217		Interdit	COPRO MAISON TRUANT
AH218		Interdit	SIMIC/FLORENCE MARIE LOUISE
AH219		Interdit	DEFFORGE/CELINE
AH220		Interdit	TRUANT/JEAN PIERRE
AH223		Interdit	PIOVAN/ROBERT MAURICE
AH224		Interdit	PIOVAN/MARIE-CHRISTINE RINA
AH225		Interdit	PIOVAN/ROBERT MAURICE
AH226		Interdit	PIOVAN/MARIE-CHRISTINE RINA
AI1		Interdit	VILLARD/ALAIN MAURICE PIERRE
AI2		Interdit	NEOLIA
AI3		Interdit	VILLARD/ALAIN MAURICE PIERRE
AI9		Interdit	GRIET/BERNARD PIERRE
AI10		Interdit	NEOLIA
AI12		Interdit	FUSTINONI/GUY
AI15		Interdit	LAYE/LILIANE GERMAINE MAURICETTE
AI16		Interdit	FUSTINONI/GUY
AI22		Interdit	PRADOURAT/MICHEL DAMIEN HENRI
AI25		Interdit	GERMAIN/MADELEINE ADRIENNE SIMONE
AI26		Interdit	ZDZIOBEK/MANIK
AI28		Interdit	HUGONET/CLAUDE MARCEL
AI29		Interdit	HUGONET/CLAUDE MARCEL
AI30		Interdit	GROS-DAILLON/STEPHANE CLAUDE
AI31		Interdit	GROS-DAILLON/STEPHANE CLAUDE
AI32		Interdit	GROS-DAILLON/STEPHANE CLAUDE
AI35		Interdit	GROS-DAILLON/STEPHANE CLAUDE
AI36		Interdit	GROS-DAILLON/STEPHANE CLAUDE
AI37		Interdit	BIANCHI/DIVA
AI38		Interdit	PICCOLI/SYLVAIN TONNY MARIUS
AI39		Interdit	AUBAUD/ANDRE EUGENE FERNAND
AI40		Interdit	CHOTROPA/KONSTANTIN
AI41		Interdit	AUBAUD/ISABELLE ANDREE AIMEE
AI42		Interdit	AUBAUD/ISABELLE ANDREE AIMEE
AI43		Interdit	GAUTHIER/MICHELLE PAULE
AI45		Interdit	BARBE/CHRISTINE HELENE MARCELLE
AI48		Interdit	BRUNJAIL/VIOLETTE ESTELLE
AI51		Interdit	BARET/MICHEL ALBERT EMILE
AI52		Interdit	BARET/MICHEL ALBERT EMILE
AI55		Interdit	FRANCAIS/CATHERINE CLAUDE
AI58		Interdit	BONNOIT/JEAN-PAUL AMEDEE
AI60		Interdit	LANGELIER/JOSETTE EUGENIE MARIE
AI61		Interdit	BUGNOT/JEROME ALAIN DAVID
AI62		Interdit	ANTHOUDARD/LOUIS ALBINE AIME
AI63		Interdit	ANTHOUDARD/LOUIS ALBINE AIME
AI64		Interdit	FRUGIERE/MARIE CLAUDE ANDREE LOUISE
AI65		Interdit	LEONE/BERNADETTE
AI72		Interdit	LEONE/BERNADETTE
AI73		Interdit	FRUGIERE/MARIE CLAUDE ANDREE LOUISE
AI74		Interdit	ANTHOUDARD/LOUIS ALBINE AIME
AI75		Interdit	ANTHOUDARD/LOUIS ALBINE AIME
AI76		Interdit	COMMUNE DE PIERRE CHATEL
AI77		Interdit	LANGELIER/JOSETTE EUGENIE MARIE
AI78		Interdit	PERRIN/JOEL ANDRE DENIS
AI79		Interdit	PERRIN/JOEL ANDRE DENIS
AI81		Interdit	GERMAIN-BONNE/SYLVIE ANDREA DENISE
AI82		Interdit	HUGONET/FANNY NATACHA
AI83		Interdit	HUGONET/FANNY NATACHA
AI86		Interdit	MESSA/ERIC ROBERT
AI87		Interdit	PUGNALE/SYLVIE MADELEINE PAULETTE
AI88		Interdit	PERRIN/JOEL ANDRE DENIS

N°	Cardinalité	Périmètre	Lieu-dit
AI89		Interdit	PERRIN/JOEL ANDRE DENIS
AI90		Interdit	LAFOND/AIME PIERRE VITAL
AI91		Interdit	BONNOIT/JEAN-PAUL AMEDEE
AI92		Interdit	BONNOIT/JEAN-PAUL AMEDEE
AI93		Interdit	COMMUNE DE PIERRE CHATEL
AI96		Interdit	BOUSCARLE/SYLVIE GINETTE
AI97		Interdit	BOUSCARLE/SYLVIE GINETTE
AI98		Interdit	LEPEULE/GISELE LUCIENNE ALBERTINE
AI99		Interdit	LEPEULE/GISELE LUCIENNE ALBERTINE
AI100		Interdit	LEPEULE/GISELE LUCIENNE ALBERTINE
AI101		Interdit	LEPEULE/GISELE LUCIENNE ALBERTINE
AI102		Interdit	LEPEULE/GISELE LUCIENNE ALBERTINE
AI103		Interdit	LEPEULE/GISELE LUCIENNE ALBERTINE
AI104		Interdit	LEPEULE/GISELE LUCIENNE ALBERTINE
AI105		Interdit	LEPEULE/GISELE LUCIENNE ALBERTINE
AI106		Interdit	GERMAIN-BONNE/PAULETTE RENEE CONSTANCE
AI107		Interdit	BONNOIT/MARIA CHANTAL ELISABETH
AI109		Interdit	TEZIER/LAURENT EDOUARD
AI110		Interdit	TEZIER/LAURENT EDOUARD
AI111		Interdit	THIERY/AMANDINE ISABELLE LUCIENNE
AI112		Interdit	ISTIER/NOEL LEON
AI114		Interdit	ISTIER/NOEL LEON
AI115		Interdit	PERRIN/MICHEL FERNAND AIME
AI119		Interdit	BONNOIT/JEAN-PAUL AMEDEE
AI120		Interdit	BONNOIT/JEAN-PAUL AMEDEE
AI121		Interdit	BONNOIT/JEAN-PAUL AMEDEE
AI122		Interdit	GUIGNIER/DENIS ALBERT ANDRE
AI123		Interdit	GUIGNIER/DENIS ALBERT ANDRE
AI124		Interdit	GERMAIN/NATHALIE IRENE
AI125		Interdit	GERMAIN/NATHALIE IRENE
AI126		Interdit	GERMAIN/NATHALIE IRENE
AI127		Interdit	GERMAIN/NATHALIE IRENE
AI128		Interdit	GERMAIN/NATHALIE IRENE
AI129		Interdit	GERMAIN/NATHALIE IRENE
AI130		Interdit	GERMAIN/NATHALIE IRENE
AI131		Interdit	GERMAIN/NATHALIE IRENE
AI132		Interdit	LAFOND/PAUL VITAL
AI133		Interdit	LAFOND/PAUL VITAL
AI134		Interdit	LAFOND/PAUL VITAL
AI135		Interdit	PERNIN/PATRICE VICTOR
AI137		Interdit	COLLIN/GASTON JEAN
AI138		Interdit	LAFOND/PAUL VITAL
AI139		Interdit	LAFOND/PAUL VITAL
AI140		Interdit	LAFOND/AIME PIERRE VITAL
AI141		Interdit	LAFOND/AIME PIERRE VITAL
AI142		Interdit	COLLIN/GASTON JEAN
AI143		Interdit	ARNAUD/ODETTE ROSE LOUISE
AI144		Interdit	LEUCHI/GHISLAINE MARIE-ANDREE
AI145		Interdit	LEUCHI/GHISLAINE MARIE-ANDREE
AI146		Interdit	ARNAUD/ODETTE ROSE LOUISE
AI147		Interdit	COLLIN/GASTON JEAN
AI149		Interdit	PRADOURAT/ALINE DOMINIQUE SUZANNE
AI155		Interdit	MARTIN/MICHELLE SIMONE ANDREE
AI158		Interdit	COMMUNE DE PIERRE CHATEL
AI159		Interdit	COMMUNE DE PIERRE CHATEL
AI161		Interdit	GERMAIN/MADELEINE ADRIENNE SIMONE
AI162		Interdit	ZDZIOBEK/ANNIE SYLVIE
AI163		Interdit	ZDZIOBEK/CLAUDE HELENE
AI165		Interdit	DEZOTHEZ/SOPHIE
AI166		Interdit	BRUNJAIL/VIOLETTE ESTELLE

Réglementation des boisements de la commune de PIERRE-CHATEL
Listing parcellaire

N°	Cardinalité	Périmètre	Lieu-dit
AI170		Interdit	FUSI/MARIE
AI175		Interdit	COMMUNE DE PIERRE CHATEL
AI177		Interdit	MARTINASSO/MAURICE CHARLES
AI179		Interdit	LAFOND/AIME PIERRE VITAL
AI181		Interdit	MARCOU/ANDRE MARCEL
AI182		Interdit	MARCOU/ANDRE MARCEL
AI192		Interdit	LAYE/LILIANE GERMAINE MAURICETTE
AI195		Interdit	PEYRE DE FABREGUES/NATHALIE MARIE CORINNE
AI196		Interdit	BERROND/ROGER MARCEL LUCIEN
AI197		Interdit	BERROND/ROGER MARCEL LUCIEN
AI198		Interdit	BERROND/ROGER MARCEL LUCIEN
AI199		Interdit	BERROND/ROGER MARCEL LUCIEN
AI200		Interdit	BERROND/ROGER MARCEL LUCIEN
AI201		Interdit	BERROND/ROGER MARCEL LUCIEN
AI202		Interdit	PEYRE DE FABREGUES/NATHALIE MARIE CORINNE
AI204		Interdit	COMMUNE DE PIERRE CHATEL
AI205		Interdit	NEOLIA
AI208		Interdit	PALMERO/AIME EDOUARD
AI210		Interdit	GRIET/BERNARD PIERRE
AI211		Interdit	BARET/MICHEL ALBERT EMILE
AI214		Interdit	BARET/MICHEL ALBERT EMILE
AI216		Interdit	FRANCAIS/ALAIN JEAN-PIERRE
AI217		Interdit	BARET/MICHEL ALBERT EMILE
AI219		Interdit	FUSTINONI/GUY
AI220		Interdit	LAYE/LILIANE GERMAINE MAURICETTE
AI221		Interdit	LAYE/LILIANE GERMAINE MAURICETTE
AI226		Interdit	PRADOURAT/ALINE DOMINIQUE SUZANNE
AI227		Interdit	FRANCAIS/BERNARD RENE CHRISTIAN
AI229		Interdit	PRADOURAT/ALINE DOMINIQUE SUZANNE
AI230		Interdit	FRUGIERE/ERIC CLAUDE
AI231		Interdit	FRUGIERE/ERIC CLAUDE
AI232		Interdit	FRANCAIS/BERNARD RENE CHRISTIAN
AI234		Interdit	DETROYAT/ALAIN ROGER JACQUES
AI235		Interdit	DETROYAT/ALAIN ROGER JACQUES
AI236		Interdit	DETROYAT/ALAIN ROGER JACQUES
AI237		Interdit	DETROYAT/ALAIN ROGER JACQUES
AI238		Interdit	DETROYAT/ALAIN ROGER JACQUES
AI239		Interdit	LEONE/BERNADETTE
AI240		Interdit	LEONE/BERNADETTE
AI241		Interdit	LEONE/BERNADETTE
AI242		Interdit	SIGAUD/CLAUDE JOSEPH
AI243		Interdit	SIGAUD/CLAUDE JOSEPH
AI247		Interdit	THIEL/NICOLAS
AI271		Interdit	FRUGIERE/ERIC CLAUDE
AI272		Interdit	GERMAIN/MADELEINE ADRIENNE SIMONE
AI273		Interdit	FRUGIERE/ERIC CLAUDE
AI274		Interdit	FUSTINONI/GUY
AI275		Interdit	FUSTINONI/JEAN-LOUIS MARIO
AI276		Interdit	FUSTINONI/GUY
AI277		Interdit	PERRIN/GERARD BRUNO GEORGES
AI278		Interdit	PERRIN/GERARD BRUNO GEORGES
AI279		Interdit	PERRIN/MICHEL FERNAND AIME
AI280		Interdit	PERRIN/MICHEL FERNAND AIME
AI281		Interdit	PERRIN/GERARD BRUNO GEORGES
AI282		Interdit	PERRIN/GERARD BRUNO GEORGES
AI283		Interdit	PERRIN/MICHEL FERNAND AIME
AI284		Interdit	PERRIN/GERARD BRUNO GEORGES
AI285		Interdit	DE LA PARCELLE AI285
AI286		Interdit	BLANCHEMANCHE/CHRISTOPHE CHARLES MICHEL
AI288		Interdit	GAUTHIER/YVETTE MARIE MADELEINE

N°	Cardinalité	Périmètre	Lieu-dit
AI289		Interdit	MIARD/CELINE BLANDINE ODILE
AI290		Interdit	PERRIN/MICHEL FERNAND AIME
AI291		Interdit	MARTINASSO/MAURICE CHARLES
AI293		Interdit	GOBBO/FABRICE
AI299		Interdit	NEOLIA
AI301		Interdit	NEOLIA
AI302		Interdit	NEOLIA
AI303		Interdit	COMMUNE DE PIERRE CHATEL
AI304		Interdit	COMMUNE DE PIERRE CHATEL
AI305		Interdit	COMMUNE DE PIERRE CHATEL
AI306		Interdit	COMMUNE DE PIERRE CHATEL
AI307		Interdit	NEOLIA
AI308		Interdit	COMMUNE DE PIERRE CHATEL
AI309		Interdit	NEOLIA
AI310		Interdit	PERRIN/JOEL ANDRE DENIS
AI311		Interdit	GERMAIN-BONNE/SYLVIE ANDREA DENISE
AI320		Interdit	ODDOS/ANDRE MARC FERNAND
AI321		Interdit	ODDOS/MICHEL BERNARD ANDRE
AI324		Interdit	ZDZIOBEK/MANIK
AI325		Interdit	GERMAIN/MADELEINE ADRIENNE SIMONE
AI326		Interdit	ZDZIOBEK/MANIK
AI327		Interdit	GERMAIN/MADELEINE ADRIENNE SIMONE
AI328		Interdit	ZDZIOBEK/MANIK
AI329		Interdit	THIEL/NICOLAS
AI330		Interdit	HONORE/CINDY ELLIE JOELLE
AI331		Interdit	THIEL/NICOLAS
AI332		Interdit	GOBBO/FABRICE
AI333		Interdit	MIARD/CELINE BLANDINE ODILE
AI334		Interdit	THIEL/NICOLAS
AI335		Interdit	THIEL/NICOLAS
AI336		Interdit	GOBBO/FABRICE
AI337		Interdit	BARBE/CHRISTINE HELENE MARCELLE
AI338		Interdit	GAUTHIER/MICHELLE PAULE
AI339		Interdit	NEOLIA
AI340		Interdit	DAL MOLIN/EDDIE JEAN ITALO ALBERT MARC
AI341		Interdit	FRANCAIS/ALAIN JEAN-PIERRE
AI342		Interdit	FRANCAIS/CATHERINE CLAUDE
AI343		Interdit	FRANCAIS/ALAIN JEAN-PIERRE
AI344		Interdit	FRANCAIS/CATHERINE CLAUDE
AI345		Interdit	FRANCAIS/CATHERINE CLAUDE
AI346		Interdit	FRANCAIS/CATHERINE CLAUDE
AI347		Interdit	FRANCAIS/ALAIN JEAN-PIERRE
AI348		Interdit	PERNIN/PATRICE VICTOR
AI349		Interdit	COLLIN/GASTON JEAN
AI350		Interdit	MEE/FABRICE
AI351		Interdit	LAUMAY/ANAIS ANNE-MARIE
AI352		Interdit	CANDY/REGINE EDMEE CLAUDINE
AI353		Interdit	BASSANI/MIREILLE
AI354		Interdit	COMMUNE DE PIERRE CHATEL
AI356		Interdit	ODDOS/MICHEL BERNARD ANDRE
AI357		Interdit	ODDOS/YVES JEAN FERNAND
AI358		Interdit	ODDOS/YVES JEAN FERNAND
AI359		Interdit	ODDOS/MICHEL BERNARD ANDRE
AI360		Interdit	BRUNET/CHRISTOPHE ERNEST LOUIS
AI361		Interdit	ODDOS/ALAIN PATRICK
AI363		Interdit	BODO/CEDRIC LUC
AI364		Interdit	POTTIER/ANNE FRANCOISE LOUISE
AI365		Interdit	GROS-DAILLON/STEPHANE CLAUDE
AI366		Interdit	GERMAIN-BONNE/SYLVIE ANDREA DENISE
AI367		Interdit	GROS-DAILLON/STEPHANE CLAUDE

Réglementation des boisements de la commune de PIERRE-CHATEL
Listing parcellaire

N°	Cardinalité	Périmètre	Lieu-dit
AI368		Interdit	GROS-DAILLON/STEPHANE CLAUDE
AI369		Interdit	PALMERO/AIME EDOUARD
AI370		Interdit	PALMERO/CHRISTOPHE AIME GHISLAIN LUC LAURENT
AI371		Interdit	DASTUGUE/DENIS ROGER JEAN
AI372		Interdit	PAOLETTI/DAVID BENJAMIN
AI373		Interdit	MARCHETTI/YANN NORBERT PATRICK
AI374		Interdit	CRIFAR/ANNICK
AI375		Interdit	COPRO DE LA PARCELLE 304 AI 375 LOTIS 4 LOTS
AI376		Interdit	PRADOURAT/ALINE DOMINIQUE SUZANNE
AI377		Interdit	PRADOURAT/ALINE DOMINIQUE SUZANNE
AI378		Interdit	PRADOURAT/ALINE DOMINIQUE SUZANNE
AI379		Interdit	PRADOURAT/ALINE DOMINIQUE SUZANNE
AI380		Interdit	PRADOURAT/ALINE DOMINIQUE SUZANNE
AI387		Interdit	RIHOUX/MICHELINE RAYMONDE
AI388		Interdit	BLANCHEMANCHE/CHRISTOPHE CHARLES MICHEL
AI389		Interdit	COMMUNE DE PIERRE CHATEL
AI390		Interdit	PRADOURAT/ALINE DOMINIQUE SUZANNE
AI391		Interdit	VASSALLI/STEPHANIE NELLY CHRISTIANE
AI392		Interdit	GIRAUD-MOINE/JOSETTE MARIE ANGELE PAULETTE
AI393		Interdit	VASSALLI/STEPHANIE NELLY CHRISTIANE
AI394		Interdit	PERRIN/VINCENT YVES
AI395		Interdit	COLLIN/MICHEL RENE
AI397		Interdit	FAUCHET/RAPHAELLE PIERRETTE GILBERTE
AI398		Interdit	FAUCHET/RAPHAELLE PIERRETTE GILBERTE
AI399		Interdit	LEUCHI/GHISLAINE MARIE-ANDREE
AI400		Interdit	BODO/CEDRIC LUC
AI402		Interdit	BODO/CEDRIC LUC
AI403		Interdit	BENOIT-JANIN/MICKAEL YANN
AI404		Interdit	FUSTINONI/GUY
AI405		Interdit	FUSTINONI/GUY
AI406		Interdit	BENOIT-JANIN/MICKAEL YANN
AI407		Interdit	BENOIT-JANIN/MICKAEL YANN
AI408		Interdit	FUSTINONI/GUY
AI409		Interdit	DEPARTEMENT DE L ISERE
AI410		Interdit	GAUTHIER/FRANCOISE LOUISE ADELAIDE
AI411		Interdit	GIRAUD-MOINE/JOSETTE MARIE ANGELE PAULETTE
AI412		Interdit	GIRAUD-MOINE/JOSETTE MARIE ANGELE PAULETTE
AI413		Interdit	MILES/MICKAEL GILBERT NEREO
AI414		Interdit	MANGANI/JOHANN JEROME
AI415		Interdit	BOUMEZOUGH/MONCEF
AI416		Interdit	RUDKIEWICZ/KEVIN JOSEPH HERVE
AI419		Interdit	FRANCAIS/BERNARD RENE CHRISTIAN
AI420		Interdit	FRANCAIS/BERNARD RENE CHRISTIAN
AI421		Interdit	FRANCAIS/BERNARD RENE CHRISTIAN
AI422		Interdit	FRANCAIS/BERNARD RENE CHRISTIAN
AI423		Interdit	FRANCAIS/BERNARD RENE CHRISTIAN
AI424		Interdit	FRANCAIS/BERNARD RENE CHRISTIAN
AI425		Interdit	PRADOURAT/MICHEL DAMIEN HENRI
AI426		Interdit	PRADOURAT/JULIEN PAUL UMBERT
AI427		Interdit	BODO/CEDRIC LUC
AI428		Interdit	LEUCHI/GHISLAINE MARIE-ANDREE
AI429		Interdit	LEUCHI/GHISLAINE MARIE-ANDREE
AI430		Interdit	BODO/CEDRIC LUC
AI431		Interdit	LEUCHI/GHISLAINE MARIE-ANDREE
AI432		Interdit	TEZIER/LAURENT EDOUARD
AI433		Interdit	TEZIER/LAURENT EDOUARD
AI434		Interdit	JOFFRAY/BRUNO ROBERT-MARIE
AI435		Interdit	JOFFRAY/BRUNO ROBERT-MARIE
AI436		Interdit	LAFOND/PAUL VITAL
AI437		Interdit	LAFOND/AIME PIERRE VITAL

N°	Cardinalité	Périmètre	Lieu-dit
AI438		Interdit	VILLARD/DENIS HENRI YVES
AI439		Interdit	DEZOTHEZ/SOPHIE
AI440		Interdit	DEZOTHEZ/SOPHIE
AI441		Interdit	VILLARD/DENIS HENRI YVES
AI442		Interdit	PERRIN/YVETTE JOSETTE RENEE
C116		Interdit	SECTION DE SER-SIGAUD
C117		Interdit	SECTION DE SER-SIGAUD
C119		Interdit	SANIA/NATHALIE LILIANE PATRICIA
C120		Interdit	SANIA/NATHALIE LILIANE PATRICIA
C121		Interdit	SANIA/NATHALIE LILIANE PATRICIA
C122		Interdit	GUIGNIER/JACQUES RENE
C123		Interdit	LUYAT/BERNARD JOSEPH CIPRYEN
C124		Interdit	SANIA/NATHALIE LILIANE PATRICIA
C125		Interdit	SANIA/NATHALIE LILIANE PATRICIA
C126		Interdit	GOUTMAN/CELINE YVETTE GINETTE
C127		Interdit	COMMUNE DE PIERRE CHATEL
C128		Interdit	SANIA/NATHALIE LILIANE PATRICIA
C129		Interdit	DESMOULINS/BRIGITTE FRANCOISE RAYMONDE
C130		Interdit	LUYAT/BERNARD JOSEPH CIPRYEN
C131		Interdit	GOUTMAN/CELINE YVETTE GINETTE
C132		Interdit	LUYAT/BERNARD JOSEPH CIPRYEN
C133		Interdit	LUYAT/BERNARD JOSEPH CIPRYEN
C134		Interdit	LUYAT/BERNARD JOSEPH CIPRYEN
C135		Interdit	LUYAT/AGNES MARIE-HELENE
C137		Interdit	SCHWOERER/PAUL
C138		Interdit	VIGNE/MICHEL HENRI PIERRE
C139		Interdit	VIGNE/MICHEL HENRI PIERRE
C140		Interdit	VIGNE/MICHEL HENRI PIERRE
C141		Interdit	VIGNE/MICHEL HENRI PIERRE
C143		Interdit	SANIA/NATHALIE LILIANE PATRICIA
C144		Interdit	CORREARD/AUDREY CHANTAL
C145		Interdit	CORREARD/AUDREY CHANTAL
C229		Interdit	TROUSSIER/JEAN-PIERRE ANDRE ENOCH
C230		Interdit	DECHET/MARIE-ANGELE
C231		Interdit	PONCET/ALBERT LEON PIERRE
C232		Interdit	DECHET/MARIE-ANGELE
C233		Interdit	DECHET/MARIE-ANGELE
C234		Interdit	TROUSSIER/PHILIPPE SIMON JOSEPH
C235		Interdit	TROUSSIER/PHILIPPE SIMON JOSEPH
C237		Interdit	TROUSSIER/PHILIPPE SIMON JOSEPH
C238		Interdit	LAYE/MARTINE MARIE MAGDELEINE ROSE
C239		Interdit	LAYE/MARTINE MARIE MAGDELEINE ROSE
C280		Interdit	DESMOULINS/BRUNO PAUL LAURENT
C281		Interdit	DESMOULINS/BRUNO PAUL LAURENT
C282		Interdit	DESMOULINS/BRIGITTE FRANCOISE RAYMONDE
C283		Interdit	DESMOULINS/BRIGITTE FRANCOISE RAYMONDE
C285		Interdit	DESMOULINS/BRUNO PAUL LAURENT
C286		Interdit	DESMOULINS/BRUNO PAUL LAURENT
C296		Interdit	LARCHER/CECILE
C303		Interdit	BATTISTONI/ALAIN GABRIEL MARIUS
C304		Interdit	MIODRAG/MICHEL
C305		Interdit	LAMBERT/BERNARD PAUL
C306		Interdit	DEMANDER/ANDRE LUCIEN GERMAINE MARIE
C307		Interdit	DEMANDER/ANDRE LUCIEN GERMAINE MARIE
C308		Interdit	LAMBERT/BERNARD PAUL
C309		Interdit	BATTISTONI/MADELEINE JOSEPHINE LOUISE
C310		Interdit	BATTISTONI/MADELEINE JOSEPHINE LOUISE
C311		Interdit	BATTISTONI/ALAIN GABRIEL MARIUS
C318		Interdit	COMMUNE DE PIERRE CHATEL
C319		Interdit	TROUSSIER/PHILIPPE SIMON JOSEPH

Réglementation des boisements de la commune de PIERRE-CHATEL
Listing parcellaire

N°	Cardinalité	Périmètre	Lieu-dit
C320		Interdit	TROUSSIER/PHILIPPE SIMON JOSEPH
C339		Interdit	LUYAT/BERNARD JOSEPH CIPRYEN
C341		Interdit	SIMIAN/CECILE CLAIRE
C342		Interdit	SIMIAN/EDITH MARIE
C343		Interdit	PLATEL/MARIE ODILE PIERRETTE
C344		Interdit	PLATEL/MARIE ODILE PIERRETTE
C345		Interdit	PLATEL/MARIE ODILE PIERRETTE
D31		Interdit	BURLAT/EMMANUEL JACQUES
D32		Interdit	BORTONDELLO/LIONNEL
D33		Interdit	BERTHELIER/EMMANUELLE CAROLINE
D35		Interdit	DE LA PARCELLE D 35
D36		Interdit	CALVAT/JEROME JEAN LUC
D37		Interdit	BERTHELIER/EMMANUELLE CAROLINE
D38		Interdit	BORTONDELLO/LIONNEL
D39		Interdit	EYMERY/MARTINE MARIE-CLAIRE
D40		Interdit	EYMERY/MARTINE MARIE-CLAIRE
D41		Interdit	EYMERY/MARTINE MARIE-CLAIRE
D42		Interdit	EYMERY/MARTINE MARIE-CLAIRE
D45		Interdit	DERRIEN/CELINE HELENE
D46		Interdit	CUGNET/FABRICE DENIS LOUIS
D47		Interdit	DERRIEN/CELINE HELENE
D49		Interdit	DERRIEN/CELINE HELENE
D50		Interdit	ROCHER/BERNARD MARIE HENRI
D51		Interdit	CUGNET/FABRICE DENIS LOUIS
D52		Interdit	CUGNET/FABRICE DENIS LOUIS
D53		Interdit	PEYRIN/NICOLAS ETIENNE
D54		Interdit	ROCHER/BERNARD MARIE HENRI
D202		Interdit	DERRIEN/CELINE HELENE
D204		Interdit	DERRIEN/CELINE HELENE
D205		Interdit	DERRIEN/CELINE HELENE
D226		Interdit	CALVAT/JEROME JEAN LUC
D228		Interdit	CALVAT/JEROME JEAN LUC
D235		Interdit	BERTHELIER/EMMANUELLE CAROLINE
D236		Interdit	CALVAT/JEROME JEAN LUC
D237		Interdit	BERTHELIER/EMMANUELLE CAROLINE
D242		Interdit	PERRIN/AUGUSTA
D251		Interdit	DERRIEN/CELINE HELENE
D252		Interdit	EYMERY/MARTINE MARIE-CLAIRE
D259		Interdit	CALVAT/JEROME JEAN LUC
D277		Interdit	CALVAT/LAURENT NICOLAS BERNARD
D278		Interdit	CALVAT/JEROME JEAN LUC
ZA1		Libre	BONNARDEL/STEPHANE GERARD
ZA2		Libre	VILLARD/ALAIN MAURICE PIERRE
ZA3		Libre	MARCAK/MARIE
ZA4		Libre	BELANTAN/MICHELE SUZANNE
ZA5		Libre	FUZAT/MONIQUE IRENE MARIE LOUISE
ZA6		Libre	CLARET/ALBERT FERDINAND ALPHONSE
ZA7		Libre	EYMERY/JEANINE ELISE
ZA8		Libre	SAMOPHE
ZA9		Libre	EYMERY/ROGER MAURICE
ZA10		Libre	CLARET/ALBERT FERDINAND ALPHONSE
ZA11		Libre	FAURE/CLAIRE VERONIQUE
ZA12		Libre	DESMOULINS/MARYSE LUCIENNE
ZA13		Libre	BELANTAN/MICHELE SUZANNE
ZA14		Libre	MARRON-FOLLY/PIERRE ANTOINE
ZA15		Libre	DESMOULINS/MARYSE LUCIENNE
ZA18		Libre	ESCALLON/JEAN JOSEPH
ZA20		Libre	EYMERY/NICOLE RAYMONDE
ZA21		Libre	ROBIN/MAXIMIN JACQUES HONORE
ZA23		Libre	FALLAVEL/RAYMONDE ADRIENNE

N°	Cardinalité	Périmètre	Lieu-dit
ZA25		Interdit	GALEAZZI/JOSEPH FRANCOIS
ZA26		Interdit	TROUSSIER/BRIGITTE ALICE MARIE
ZA27		Interdit	MINISTERE DES TRANSPORTS EQUIPEMENT TOURISME
ZA28		Interdit	MINISTERE DES TRANSPORTS EQUIPEMENT TOURISME
ZA29		Interdit	MINISTERE DES TRANSPORTS EQUIPEMENT TOURISME
ZA30	Est	Libre	S C DE MARLIAVE PIERRE CHATEL
ZA30	Nord Ouest	Libre	S C DE MARLIAVE PIERRE CHATEL
ZA30	Sud Ouest	Interdit	S C DE MARLIAVE PIERRE CHATEL
ZA31		Libre	ETAT MINISTERE DE L EQUIPEMENT DES TRANSPORTS
ZA32		Libre	S C DE MARLIAVE PIERRE CHATEL
ZA33	Centre	Interdit	S C DE MARLIAVE PIERRE CHATEL
ZA33	Nord	Libre	S C DE MARLIAVE PIERRE CHATEL
ZA33	Sud	Libre	S C DE MARLIAVE PIERRE CHATEL
ZA34		Interdit	S C DE MARLIAVE PIERRE CHATEL
ZA35	Nord	Libre	S C DE MARLIAVE PIERRE CHATEL
ZA35	Sud	Interdit	S C DE MARLIAVE PIERRE CHATEL
ZA36		Interdit	COMMUNE DE PIERRE CHATEL
ZA37	Nord	Libre	COMMUNE DE PIERRE CHATEL
ZA37	Sud	Interdit	COMMUNE DE PIERRE CHATEL
ZA38		Libre	S C DE MARLIAVE PIERRE CHATEL
ZA39		Interdit	EYMERY/NICOLE RAYMONDE
ZA40		Interdit	REVOL/CHANTAL MARIE LUCE
ZA41		Interdit	CHAUD/FREDERIC LOUIS PIERRE
ZA42		Interdit	FAURE/COLETTE JEANNE MARIE
ZA43		Interdit	CHAFFOIN/PAULETTE MADELEINE EMILIE
ZA44	Est	Interdit	GROS/EVELYNE SIMONE EDMEE
ZA44	Ouest	Libre	GROS/EVELYNE SIMONE EDMEE
ZA45		Interdit	BONNOIT/GILLES LEON
ZA46		Interdit	BONNOIT/SYLVIE MICHELLE
ZA47		Interdit	POMMIER/CEDRIC JOEL PASCAL
ZA48		Interdit	NICOLAS/RAYMOND MARCEL
ZA49		Interdit	POMMIER/CEDRIC JOEL PASCAL
ZA52		Interdit	BRUN/SANDRINE MARIE-PIERRE
ZA53		Interdit	EYMERY/LAURENT CAMILLE JOSEPH
ZA54		Interdit	EYMERY/NICOLE RAYMONDE
ZA55		Interdit	MARCAK/MARIE
ZA56		Interdit	MARCAK/MARIE
ZA57		Interdit	BOREL/SERGE LUCIEN
ZA58		Interdit	S C DE MARLIAVE PIERRE CHATEL
ZA59		Interdit	VILLARD/ALAIN MAURICE PIERRE
ZA60		Libre	VILLARD/ALAIN MAURICE PIERRE
ZA61		Interdit	MINISTERE DES TRANSPORTS EQUIPEMENT TOURISME
ZA62		Libre	S C DE MARLIAVE PIERRE CHATEL
ZA63		Libre	COMMUNE DE PIERRE CHATEL
ZA64		Interdit	COMMUNE DE PIERRE CHATEL
ZA65	Est	Libre	S C DE MARLIAVE PIERRE CHATEL
ZA65	Ouest	Interdit	S C DE MARLIAVE PIERRE CHATEL
ZA66		Interdit	MINISTERE DES TRANSPORTS EQUIPEMENT TOURISME
ZA67		Interdit	MINISTERE DES TRANSPORTS EQUIPEMENT TOURISME
ZA68		Interdit	S C DE MARLIAVE PIERRE CHATEL
ZA69		Interdit	S C DE MARLIAVE PIERRE CHATEL
ZA70		Interdit	VILLARD/ALAIN MAURICE PIERRE
ZA71		Interdit	VILLARD/ALAIN MAURICE PIERRE
ZA72		Interdit	DESMOULINS/GENEVIEVE THERESE
ZA73		Interdit	VILLARD/ALAIN MAURICE PIERRE
ZA74		Interdit	SAMOPHE
ZA76		Interdit	MARCAK/MARIE
ZA77		Interdit	BERTRAND-CAMITAUD/SIMONE JOSETTE MARIE-LOUISE
ZA78		Interdit	MARCAK/MARIE
ZA79		Interdit	MARCAK/MARIE

Réglementation des boisements de la commune de PIERRE-CHATEL

Listing parcellaire

N°	Cardinalité	Périmètre	Lieu-dit	N°	Cardinalité	Périmètre	Lieu-dit
ZA80		Interdit	DESMOULINS/GENEVIEVE THERESE	ZA138	Ouest	Libre	MARCAK/STANISLAS
ZA81		Interdit	DESMOULINS/GENEVIEVE THERESE	ZA139		Interdit	MINISTERE DES TRANSPORTS EQUIPEMENT TOURISME
ZA82		Interdit	MERCIER/SEBASTIEN	ZA140	Est	Interdit	MARCAK/STANISLAS
ZA83		Interdit	MARCAK/JEAN-ERIC	ZA140	Ouest	Libre	MARCAK/STANISLAS
ZA84		Interdit	SAMOPHE	ZA141		Libre	S C DE MARLIAVE PIERRE CHATEL
ZA85		Interdit	MARCAK/STANISLAS	ZA142		Libre	S C DE MARLIAVE PIERRE CHATEL
ZA86		Interdit	MARCAK/MARIE	ZA143		Libre	S C DE MARLIAVE PIERRE CHATEL
ZA87		Interdit	EYMERY/ROGER MAURICE	ZA144		Interdit	DESMOULINS/GUY JULES ERNEST
ZA88		Interdit	EYMERY/LAURENT CAMILLE JOSEPH	ZA145		Interdit	DESMOULINS/GUY JULES ERNEST
ZA89		Interdit	BELANTAN/MICHELE SUZANNE	ZA146		Interdit	CABOCHE/DOROTHEE
ZA90		Interdit	MARCAK/MARIE	ZA148		Interdit	MARCAK/STANISLAS
ZA91		Interdit	MARCAK/MARIE	ZA149		Interdit	MARCAK/STANISLAS
ZA92		Interdit	DESMOULINS/GENEVIEVE THERESE	ZA150		Interdit	VENDEMIE/DENIS RENE
ZA93		Interdit	FRAISSE/MARCEL GABRIEL	ZA151		Interdit	VENDEMIE/DENIS RENE
ZA94		Interdit	BISCARRAT/DANIEL ALEXIS OCTAVE	ZA152		Interdit	MARCAK/STANISLAS
ZA95		Libre	COMMUNE DE PIERRE CHATEL	ZA153		Interdit	CABOCHE/DOROTHEE
ZA96		Interdit	EYMERY/NICOLE RAYMONDE	ZB1		Interdit	FROMENT/JACQUES JEAN DENIS
ZA97		Libre	SAMOPHE	ZB2		Interdit	REVOL/CHANTAL MARIE LUCE
ZA98		Libre	COMMUNE DE PIERRE CHATEL	ZB3		Libre	BONOMI/HUGO PHILIPPE LUDOVIC
ZA99		Interdit	FUZAT/MONIQUE IRENE MARIE LOUISE	ZB4		Interdit	BONOMI/HUGO PHILIPPE LUDOVIC
ZA100		Interdit	BARET/AUGUSTE MAURICE ALBERT	ZB5		Interdit	NORMAND/LUCIENNE MARIA LEA
ZA101		Interdit	FUZAT/JEAN CLAUDE MARTIAL LEON	ZB6		Interdit	NORMAND/PATRICE MICHEL ANDRE
ZA102		Interdit	CHARLAIX/IRENE BERTHE VALERIE ISAURE	ZB7		Interdit	POMMIER/MARIE ANDREE
ZA103		Interdit	MOUNIER/PHILIPPE MICHEL	ZB8		Interdit	FROMENT/LIONEL ROGER
ZA104		Libre	FALLAVEL/RAYMONDE ADRIENNE	ZB9		Interdit	THIBAUD/JEAN PAUL MARCEL ANSELME
ZA105		Interdit	EYMERY/NICOLE RAYMONDE	ZB10		Interdit	BRUN/PATRICK HENRI RENE
ZA106		Interdit	PERRIN/BLANCHE GERMAINE	ZB11		Interdit	SIGAUD/AGNES ROSE MARCELLE
ZA107		Interdit	EYMERY/JEANINE ELISE	ZB12		Interdit	NORMAND/DENIS JEAN LOUIS
ZA108		Interdit	DESMOULINS/MARYSE LUCIENNE	ZB13		Interdit	GUIGNIER/FRANCIS MICHEL IRENEE
ZA109		Interdit	DESMOULINS/MARYSE LUCIENNE	ZB14		Interdit	NORMAND/DENIS JEAN LOUIS
ZA110		Interdit	SAMOPHE	ZB15		Interdit	NORMAND/HENRI RAYMOND LEON
ZA111		Interdit	BELANTAN/HELENE ANDREE	ZB16		Interdit	NORMAND/HENRI RAYMOND LEON
ZA112		Interdit	SAMOPHE	ZB17		Interdit	TROUSSIER/GERARD JOSEPH GABRIEL
ZA113		Interdit	BERTHIER/	ZB18		Interdit	DE L' EDERAN
ZA114		Interdit	MARCAK/STANISLAS	ZB19		Interdit	TROUSSIER/JEAN-PIERRE ANDRE ENOCH
ZA115		Interdit	EYMERY/NICOLE RAYMONDE	ZB20		Interdit	ASS FONCIERE DE REMEMBREMENT DE PIERRE CHATEL
ZA116		Interdit	EYMERY/NICOLE RAYMONDE	ZB21		Interdit	CHAUD/FREDERIC LOUIS PIERRE
ZA117		Libre	FUZAT/MONIQUE IRENE MARIE LOUISE	ZB22		Interdit	CHAUD/FREDERIC LOUIS PIERRE
ZA118		Libre	EYMERY/ALPHONSE CHRISTOPHE JACQUES	ZB23		Interdit	MOURET/BRUNO HUBERT ROLAND
ZA119		Libre	SAMOPHE	ZB24		Interdit	GROS/EVELYNE SIMONE EDMEE
ZA120		Libre	EYMERY/JEANINE ELISE	ZB25		Interdit	BARET/FREDERIC JOSEPH ANDRE
ZA121		Libre	EYMERY/JEANINE ELISE	ZB26		Interdit	POMMIER/CEDRIC JOEL PASCAL
ZA122	Nord	Libre	FUZAT/MONIQUE IRENE MARIE LOUISE	ZB27		Interdit	MUNIER/PAULETTE MARIE JUDITH
ZA122	Sud	Interdit	FUZAT/MONIQUE IRENE MARIE LOUISE	ZB28		Interdit	BARET/FREDERIC JOSEPH ANDRE
ZA123		Libre	MARRON-FOLLY/PIERRE ANTOINE	ZB29		Interdit	BONNOIT/ALAIN HENRI FERNAND
ZA124		Libre	EYMERY/ALPHONSE CHRISTOPHE JACQUES	ZB30		Interdit	COMMUNE DE PIERRE CHATEL
ZA125		Libre	MIARD/ANDRE HENRI MARCEL	ZB31		Interdit	GUIGNIER/FRANCIS MICHEL IRENEE
ZA126	Est	Libre	FUZAT/MONIQUE IRENE MARIE LOUISE	ZB32		Interdit	POMMIER/CEDRIC JOEL PASCAL
ZA126	Ouest	Interdit	FUZAT/MONIQUE IRENE MARIE LOUISE	ZB33		Interdit	POMMIER/CEDRIC JOEL PASCAL
ZA127		Interdit	BELANTAN/HELENE ANDREE	ZB34		Interdit	SIGAUD/AGNES ROSE MARCELLE
ZA128		Interdit	BELANTAN/MICHELE SUZANNE	ZB35		Interdit	GUIGNIER/GUY PAUL EMILE
ZA131		Interdit	MINISTERE DES TRANSPORTS EQUIPEMENT	ZB36		Interdit	SIGAUD/MARY FRANCE EDMONDE
ZA132	Nord	Interdit	CHARLAIX/JULIEN FERNAND PIERRE	ZB37		Interdit	BONNOIT/ALAIN HENRI FERNAND
ZA132	Sud	Libre	CHARLAIX/JULIEN FERNAND PIERRE	ZB38		Interdit	COMMUNE DE PIERRE CHATEL
ZA133		Interdit	MINISTERE DES TRANSPORTS EQUIPEMENT	ZB39		Interdit	BONNOIT/ALAIN HENRI FERNAND
ZA134		Libre	TROUSSIER/BRIGITTE ALICE MARIE	ZB40		Interdit	BONNARDEL/GERARD ALEXANDRE
ZA135		Interdit	MINISTERE DES TRANSPORTS EQUIPEMENT	ZB41		Interdit	COMMUNE DE PIERRE CHATEL
ZA136		Libre	VILLARD/FRANCE LOUISE HORTENSE	ZB42		Interdit	GUIGNIER/GUY PAUL EMILE
ZA137		Interdit	MINISTERE DES TRANSPORTS EQUIPEMENT	ZB43		Interdit	PONCET/NOELLE PAULETTE MARIE LOUISE
ZA138	Est	Interdit	MARCAK/STANISLAS	ZB44		Interdit	GUIGNIER/JEAN-PHILIPPE EMILE JULIEN

Réglementation des boisements de la commune de PIERRE-CHATEL
Listing parcellaire

N°	Cardinalité	Périmètre	Lieu-dit	N°	Cardinalité	Périmètre	Lieu-dit
ZB45		Interdit	FROMENT/GENEVIEVE SIMONE	ZB105		Interdit	CHAFFOIN/PAULETTE MADELEINE EMILIE
ZB46		Interdit	SIGAUD/MARY FRANCE EDMONDE	ZB106		Interdit	CHALON/PATRICK MICHEL
ZB47		Interdit	PONCET/NELLY MARIE LUCIENNE	ZB107		Interdit	CHALON/PATRICK MICHEL
ZB48		Interdit	GUIGNIER/FRANCIS MICHEL IRENEE	ZB108		Interdit	CHAFFOIN/PAULETTE MADELEINE EMILIE
ZB49		Interdit	GUIGNIER/FRANCIS MICHEL IRENEE	ZB109		Interdit	RICHARD/CLAUDINE ANDREE
ZB50		Interdit	BONNARDEL/STEPHANE GERARD	ZB110		Interdit	NORMAND/DENIS JEAN LOUIS
ZB51		Interdit	GENEVOIS/GERARD BENJAMIN	ZB111		Interdit	MARTINELLO/GIOVANNI VETTORE
ZB52		Interdit	SANIA/NATHALIE LILIANE PATRICIA	ZB112		Interdit	TROUSSIER/GERARD JOSEPH GABRIEL
ZB53		Interdit	BARET/AUGUSTE MAURICE ALBERT	ZB113		Interdit	DEPARTEMENT DE L ISERE
ZB54		Interdit	GUILLOT/JACQUES CLAUDE LAURENT MARIE	ZB114		Interdit	GONDRAND/MARIE-PAULE
ZB55		Interdit	CHAIX/MARGUERITE ANNE HELENE	ZB115		Interdit	GONDRAND/PAUL EMILE
ZB56		Interdit	SANIA/NATHALIE LILIANE PATRICIA	ZB116		Interdit	NICOLAS/RAYMOND MARCEL
ZB57		Interdit	TROUSSIER/JEAN-PIERRE ANDRE ENOCH	ZB117		Interdit	NICOLAS/HORTENSE MARIE JOSEPHINE
ZB58		Interdit	MUNIER/PAULETTE MARIE JUDITH	ZB118		Interdit	CHARVIER/JEAN NOEL RAYMOND
ZB59		Interdit	MUNIER/PAULETTE MARIE JUDITH	ZB119		Interdit	REVOL/CHANTAL MARIE LUCE
ZB60		Interdit	GONDRAND/MARIE-PAULE	ZB120		Interdit	REVOL/CHANTAL MARIE LUCE
ZB61		Interdit	BARET/PIERRE EMMANUEL	ZB121		Interdit	BONNOIS/AIME PAUL EMILIEN
ZB62		Interdit	ASS FONCIERE REMEMBREMENT PIERRE CHATEL	ZB122		Interdit	FROMENT/ERIC
ZB63		Interdit	ASS FONCIERE REMEMBREMENT PIERRE CHATEL	ZB123		Interdit	GODMER/SOLANGE RENEE MARIE
ZB64		Interdit	VACHER/MELANIE ANGELE	ZB124		Interdit	FAURE/CLAUDINE
ZB65		Interdit	ASS FONCIERE REMEMBREMENT PIERRE CHATEL	ZB125		Interdit	CHAFFOIN/SYLVIE MICHELE
ZB66		Interdit	ASS FONCIERE REMEMBREMENT PIERRE CHATEL	ZB126		Interdit	LAFOREST/BERNARD HENRI MARCEL
ZB67		Interdit	NICOLAS/HORTENSE MARIE JOSEPHINE	ZB127		Interdit	REVOL/CHANTAL MARIE LUCE
ZB68		Interdit	TROUSSIER/BRIGITTE ALICE MARIE	ZB128		Interdit	NORMAND/DENIS JEAN LOUIS
ZB69		Interdit	COMBE/DANIELLE NADINE ANNIE	ZB129		Interdit	NORMAND/DENIS JEAN LOUIS
ZB70		Interdit	VIGNE/MICHEL HENRI PIERRE	ZB130		Interdit	GIOLITTO/DOMINIQUE MARIE JEANNE
ZB71		Interdit	REYNIER/JACQUELINE MARTHE LOUISE	ZB131		Interdit	NORMAND/MARIA
ZB72		Interdit	SANIA/NATHALIE LILIANE PATRICIA	ZB132		Interdit	SYLVAIN/CAMILLE AUGUSTE LUCIEN
ZB73		Interdit	VILLARD/ALAIN MAURICE PIERRE	ZB133		Interdit	TROUSSIER/FREDERIC DESIRE GABRIEL
ZB74		Interdit	VILLARD/ALAIN MAURICE PIERRE	ZB134		Interdit	REVOL/CHANTAL MARIE LUCE
ZB75		Interdit	GROS/EVELYNE SIMONE EDMEE	ZB135		Interdit	THIBAUD/JEAN PAUL MARCEL ANSELME
ZB76		Interdit	NICOLAS/HORTENSE MARIE JOSEPHINE	ZB136		Interdit	NORMAND/CAMILLE MAURICE PAUL
ZB77		Interdit	BONNARDEL/GERARD ALEXANDRE	ZC1		Interdit	COMMUNE DE PIERRE CHATEL
ZB78		Interdit	BONNARDEL/SEBASTIEN JEAN	ZC2		Interdit	COMMUNE DE PIERRE CHATEL
ZB79		Interdit	BONNOIT/ALAIN HENRI FERNAND	ZC3		Interdit	ROUSSIN/NATHALIE MARIE MADELEINE
ZB80		Interdit	TROUSSIER/JEAN-PIERRE ANDRE ENOCH	ZC4		Interdit	CHARVIER/JEAN NOEL RAYMOND
ZB81		Interdit	TROUSSIER/JEAN-PIERRE ANDRE ENOCH	ZC5		Interdit	RICHARD/CLAUDINE ANDREE
ZB82		Interdit	VILLARD/SOLANGE MARIE ZELIE	ZC6		Interdit	FAURE/CLAUDINE
ZB83		Interdit	DES BRUNEAUX	ZC7		Interdit	COMMUNE DE PIERRE CHATEL
ZB84		Interdit	BARET/AUGUSTE MAURICE ALBERT	ZC8		Libre	COMMUNE DE PIERRE CHATEL
ZB85		Interdit	DES BRUNEAUX	ZC9		Libre	COMMUNE DE PIERRE CHATEL
ZB86		Interdit	DES BRUNEAUX	ZC10		Interdit	FAURE/CHRISTINE MARCELLE JACQUELINE
ZB87		Interdit	DES BRUNEAUX	ZC11		Interdit	SERRE-COMBE/YANN BERNARD
ZB88		Interdit	FAURE/CHRISTINE MARCELLE JACQUELINE	ZC12		Interdit	BONNOIT/ALAIN HENRI FERNAND
ZB89		Interdit	S C DE MARIAVE PIERRE CHATEL	ZC13		Interdit	GROS/EVELYNE SIMONE EDMEE
ZB90		Interdit	TROUSSIER/PHILIPPE SIMON JOSEPH	ZC15		Interdit	GROS/EVELYNE SIMONE EDMEE
ZB91		Interdit	SANIA/NATHALIE LILIANE PATRICIA	ZC16		Interdit	GROS/EVELYNE SIMONE EDMEE
ZB92		Interdit	MOURET/BRUNO HUBERT ROLAND	ZC17		Interdit	GROS/EVELYNE SIMONE EDMEE
ZB93		Interdit	MOURET/BRUNO HUBERT ROLAND	ZC18		Interdit	MOURET/BRUNO HUBERT ROLAND
ZB94		Interdit	GROS/EVELYNE SIMONE EDMEE	ZC19		Interdit	HABER/CLAUDE RENE
ZB95		Interdit	BARET/PIERRE EMMANUEL	ZC20		Interdit	GONDRAND/MARIE-PAULE
ZB96		Libre	GONDRAND/MARIE-PAULE	ZC21		Interdit	MUNIER/PAULETTE MARIE JUDITH
ZB97		Libre	COMMUNE DE PIERRE CHATEL	ZC22		Interdit	MUNIER/PAULETTE MARIE JUDITH
ZB98		Interdit	ASS FONCIERE REMEMBREMENT PIERRE CHATEL	ZC23		Interdit	MUNIER/PAULETTE MARIE JUDITH
ZB99		Interdit	COMMUNE DE PIERRE CHATEL	ZC24		Interdit	MUNIER/PAULETTE MARIE JUDITH
ZB100		Interdit	GONDRAND/MARIE-PAULE	ZC25		Interdit	MUNIER/PAULETTE MARIE JUDITH
ZB101		Interdit	TROUSSIER/GERARD JOSEPH GABRIEL	ZC26		Interdit	THOMAS/MICHEL PHILIPPE
ZB102		Libre	TROUSSIER/GERARD JOSEPH GABRIEL	ZC27		Interdit	BONNARDEL/SEBASTIEN JEAN
ZB103		Libre	MARTINELLO/GIOVANNI VETTORE	ZC28		Interdit	BONNARDEL/GERARD ALEXANDRE
ZB104		Interdit	RICHARD/CLAUDINE ANDREE	ZC29		Interdit	MIARD/ANDRE HENRI MARCEL

Réglementation des boisements de la commune de PIERRE-CHATEL

Listing parcellaire

N°	Cardinalité	Périmètre	Lieu-dit	N°	Cardinalité	Périmètre	Lieu-dit
ZC30		Interdit	RAVIER/BERNADETTE GERMAINE LUCETTE	ZC93		Interdit	ALFEREZ/CLAUDETTE
ZC31		Interdit	DESMOULINS/GEORGETTE MARIE	ZC94		Interdit	FLORES/MICHELE MARTINE
ZC32		Interdit	BONNARDEL/SEBASTIEN JEAN	ZC95		Interdit	MARQUANT/CHRISTELLE MARGUERITE MARIE ANTOINETTE
ZC33		Interdit	COMMUNE DE PIERRE CHATEL	ZC96		Interdit	EYMERY/GILLES ROBERT
ZC34		Interdit	ROSSET-BOULON/ERIC RENE	ZC97		Interdit	S C DE MARLIAVE PIERRE CHATEL
ZC35		Interdit	COLLIN/CHRISTIAN ROBERT EUGENE	ZC98		Interdit	CHAUD/FREDERIC LOUIS PIERRE
ZC36		Interdit	BONNARDEL/CAROLINE NATHALIE	ZC99		Interdit	MINISTERE DES TRANSPORTS EQUIPEMENT TOURISME MER
ZC37		Interdit	NICOLAS/RAYMOND MARCEL	ZC100		Interdit	VILLARD/ALAIN MAURICE PIERRE
ZC38		Interdit	MICHON/ALAIN VICTOR	ZC101		Interdit	LIRA/GUY ROGER
ZC39		Interdit	TROUSSIER/JEAN-PIERRE ANDRE ENOCH	ZC102		Interdit	ASS FONCIERE DE REMEMBREMENT DE PIERRE CHATEL
ZC40		Interdit	TROUSSIER/JEAN-PIERRE ANDRE ENOCH	ZC103		Interdit	CHAUD/FREDERIC LOUIS PIERRE
ZC41		Interdit	TROUSSIER/JEAN-PIERRE ANDRE ENOCH	ZC104		Interdit	BESSON/CHRISTINE JOSETTE
ZC42		Interdit	TROUSSIER/JEAN-PIERRE ANDRE ENOCH	ZC105		Interdit	GGIT
ZC43		Interdit	PONCET/ALBERT LEON PIERRE	ZC106		Interdit	REYNIER/JACQUELINE MARTHE LOUISE
ZC44		Interdit	TROUSSIER/JEAN-PIERRE ANDRE ENOCH	ZC107		Interdit	S C DE MARLIAVE PIERRE CHATEL
ZC45		Interdit	EVAN/JEAN CLAUDE	ZC108		Interdit	MARTIN/GUY HENRI
ZC46		Interdit	DECHET/MARIE-ANGELE	ZC109		Interdit	RIPPET/PIERRE-DENIS JEROME
ZC47		Interdit	TROUSSIER/JEAN-PIERRE ANDRE ENOCH	ZC110		Interdit	COMMUNE DE PIERRE CHATEL
ZC48		Interdit	COMMUNE DE PIERRE CHATEL	ZC111		Interdit	ASS FONCIERE DE REMEMBREMENT DE PIERRE CHATEL
ZC49		Interdit	TROUSSIER/JEAN-PIERRE ANDRE ENOCH	ZC112		Interdit	FAURE/CHRISTINE MARCELLE JACQUELINE
ZC50		Interdit	TROUSSIER/JEAN-PIERRE ANDRE ENOCH	ZC113		Interdit	MINISTERE DES TRANSPORTS EQUIPEMENT TOURISME MER
ZC51		Interdit	NICOLAS/CHARLES MARCEL MAX RAYMOND	ZC114		Interdit	DEPARTEMENT DE L ISERE
ZC52		Interdit	MARTIN/ESTEVE PROSPER SERAPHIN	ZC115		Interdit	VILLARD/ALAIN MAURICE PIERRE
ZC53		Interdit	ASS FONCIERE REMEMBREMENT PIERRE CHATEL	ZC116		Libre	COMMUNE DE PIERRE CHATEL
ZC54		Interdit	MARTIN/GUY HENRI	ZC117		Libre	COMMUNE DE PIERRE CHATEL
ZC55		Interdit	THOMAS/MICHEL PHILIPPE	ZC118		Interdit	FOUR/YANN JACQUES
ZC56		Interdit	MICHON/ALAIN VICTOR	ZC119		Libre	FAURE/CLAIRE VERONIQUE
ZC57		Interdit	MICHON/ALAIN VICTOR	ZC120		Libre	BONNOIT/ALAIN HENRI FERNAND
ZC58		Interdit	COMMUNE DE PIERRE CHATEL	ZC121		Interdit	BONNOIT/ALAIN HENRI FERNAND
ZC59		Interdit	NICOLAS/RAYMOND MARCEL	ZC122		Interdit	REYNIER/JACQUELINE MARTHE LOUISE
ZC60		Interdit	TROUSSIER/JEAN-PIERRE ANDRE ENOCH	ZC123		Interdit	NICOLAS/HORTENSE MARIE JOSEPHINE
ZC62		Interdit	COMMUNE DE LA MURE	ZC124		Interdit	MARCAK/STANISLAS
ZC63		Interdit	PELLOUX/RAPHAEL CHRISTOPHE	ZC125		Interdit	BONNARDEL/SEBASTIEN JEAN
ZC64		Interdit	TROUSSIER/JEAN-PIERRE ANDRE ENOCH	ZC126		Interdit	COMMUNE DE PIERRE CHATEL
ZC65		Interdit	BONNOIT/ALAIN HENRI FERNAND	ZC127		Interdit	COLONEL/DELPHIN ROGER ANDRE
ZC66		Interdit	MINISTERE DES TRANSPORTS EQUIPEMENT	ZC128		Interdit	TROUSSIER/JEAN-PIERRE ANDRE ENOCH
ZC67		Interdit	BONNOIT/ALAIN HENRI FERNAND	ZC129		Interdit	S C DE MARLIAVE PIERRE CHATEL
ZC68		Interdit	MINISTERE DES TRANSPORTS EQUIPEMENT	ZC130		Interdit	CHAUD/FREDERIC LOUIS PIERRE
ZC69		Interdit	BARET/AUGUSTE MAURICE ALBERT	ZC131		Interdit	CHAUD/FREDERIC LOUIS PIERRE
ZC70		Interdit	BARET/BERNARD RENE	ZC132		Interdit	LAMESTA/JACQUELINE
ZC71		Interdit	SCI LANUSSE-CAZALE-JIMENEZ ET CO	ZC133		Interdit	LAMESTA/JACQUELINE
ZC72		Interdit	COMMUNE DE PIERRE CHATEL	ZC134		Interdit	LAGOWSKI/OLIVIA
ZC73		Interdit	BONNOIT/ALAIN HENRI FERNAND	ZC136		Interdit	CHOPINEAUX/NATHALIE
ZC74		Interdit	TROUSSIER/JEAN-PIERRE ANDRE ENOCH	ZC137		Interdit	MIRAIL/BERTRAND ROBERT
ZC75		Interdit	ASS FONCIERE REMEMBREMENT PIERRE CHATEL	ZC138		Interdit	RIGGI/SERAFINA
ZC76		Interdit	MINISTERE DES TRANSPORTS EQUIPEMENT	ZC140		Interdit	VEFOUR/JEAN CLAUDE MARCEL LUCIEN
ZC77		Interdit	DE L' EDERAN	ZC141		Interdit	GIORGIS/GEORGES HONORE
ZC78		Interdit	NICOLAS/RAYMOND MARCEL	ZC142		Interdit	GIORGIS/GEORGES HONORE
ZC79		Interdit	SYNDICAT INTERCOMMUNAL DES EAUX MOTTE	ZC143		Interdit	GIORGIS/GEORGES HONORE
ZC80		Interdit	RUFFIN/EMELINE	ZC144		Interdit	ROSTAING/JEROME PIERRE YVES
ZC81		Interdit	SIMON/JEAN	ZC145		Interdit	COMMUNE DE PIERRE CHATEL
ZC82		Interdit	MANGANI/PATRICK MICHEL	ZC146		Interdit	LAMESTA/JACQUELINE
ZC83		Interdit	MOYNE/GENEVIEVE MARIE JOELLE	ZC147		Interdit	MINISTERE DE L ECOLOGIE DU DEVELOPPEMENT
ZC84		Interdit	SAMBITO/GILBERT SALVATORE	ZC149		Interdit	LAMESTA/JACQUELINE
ZC85		Interdit	CHASSAGNARD/MARINETTE LEONE	ZC150		Interdit	MINISTERE DE L ECOLOGIE DU DEVELOPPEMENT
ZC86		Interdit	FELIX/JEAN CLAUDE	ZC151		Interdit	LAMESTA/JACQUELINE
ZC88		Interdit	MINISTERE DES TRANSPORTS EQUIPEMENT	ZC152		Interdit	MARTIN/ANDRE LOUIS
ZC89		Interdit	MUNIER/PAULETTE MARIE JUDITH	ZC153		Interdit	MINISTERE DE L ECOLOGIE DU DEVELOPPEMENT
ZC90		Interdit	ASS FONCIERE REMEMBREMENT PIERRE CHATEL	ZC154		Interdit	MARTIN/ANDRE LOUIS
ZC92		Interdit	VILLARD/MARTINE JACQUELINE MARIE	ZC155		Interdit	MOURET/BRUNO HUBERT ROLAND

Réglementation des boisements de la commune de PIERRE-CHATEL
Listing parcellaire

N°	Cardinalité	Périmètre	Lieu-dit	N°	Cardinalité	Périmètre	Lieu-dit
ZC156		Interdit	MOURET/BRUNO HUBERT ROLAND	ZD51		Interdit	REBREYEND/NICOLE MARIE-THERESE
ZC157		Interdit	LABRE/SEBASTIEN DESIRE ALBERT	ZD52		Interdit	BONNARDEL/STEPHANE GERARD
ZC158		Interdit	VILLARD/SOLANGE MARIE ZELIE	ZD53		Interdit	TROUSSIER/JEAN-PIERRE ANDRE ENOCH
ZC159		Interdit	VILLARD/SOLANGE MARIE ZELIE	ZD54		Interdit	REBREYEND/NICOLE MARIE-THERESE
ZC160		Interdit	LABRE/SEBASTIEN DESIRE ALBERT	ZD55		Interdit	NICOLAS/RAYMOND MARCEL
ZC161		Interdit	VILLARD/MARTINE JACQUELINE MARIE	ZD56		Interdit	FERYN/DANIELLE LUCIENNE BERNADETTE
ZC162		Interdit	VILLARD/MARTINE JACQUELINE MARIE	ZD57		Interdit	VIGNE/MICHEL HENRI PIERRE
ZC163		Interdit	CHOPINEAUX/NATHALIE	ZD58		Interdit	TROUSSIER/JEAN-PIERRE ANDRE ENOCH
ZC164		Interdit	LAMESTA/JACQUELINE	ZD59		Interdit	PONCET/IRENE AUGUSTINE MARIE-ROSE
ZC165		Interdit	CHOPINEAUX/NATHALIE	ZD60		Interdit	GUILLOT/JACQUES CLAUDE LAURENT MARIE
ZC166		Interdit	LAMESTA/JACQUELINE	ZD61		Interdit	NICOLAS/RAYMOND MARCEL
ZC167		Interdit	MARTIN/ANNE-MARIE MARCELLE	ZD62		Interdit	PONCET/IRENE AUGUSTINE MARIE-ROSE
ZC168		Interdit	GIORGIS/GEORGES HONORE	ZD63		Interdit	LUYAT/BERNARD JOSEPH CIPRYEN
ZD1		Interdit	MINISTERE DES TRANSPORTS EQUIPEMENT	ZD64		Interdit	VACHER/MELANIE ANGELE
ZD2		Interdit	REVOL/LUCETTE SIMONE ROSA	ZD65		Interdit	NICOLAS/RAYMOND MARCEL
ZD3		Interdit	VIGNE/MICHEL HENRI PIERRE	ZD66		Interdit	GAILLARD/GEORGES ADRIEN
ZD4		Interdit	NICOLAS/CHARLES MARCEL MAX RAYMOND	ZD67		Interdit	SANIA/NATHALIE LILIANE PATRICIA
ZD6		Interdit	COMMUNE DE LA MURE	ZD68		Interdit	GUIGNIER/JEAN-PHILIPPE EMILE JULIEN
ZD7		Interdit	ROSSET-BOULON/ERIC RENE	ZD69		Interdit	GUILLOT/JACQUES CLAUDE LAURENT MARIE
ZD8		Interdit	VIGNE/MICHEL HENRI PIERRE	ZD70		Interdit	VACHER/MARIE VIRGINIE
ZD11		Interdit	MIODRAG/BOZO	ZD71		Interdit	GUIGNIER/FRANCIS MICHEL IRENEE
ZD12		Interdit	MICHON/REGINE ODETTE CECILE	ZD72		Interdit	VACHER/MELANIE ANGELE
ZD13		Interdit	REVOL/LUCETTE SIMONE ROSA	ZD73		Interdit	PONCET/IRENE AUGUSTINE MARIE-ROSE
ZD14		Interdit	DESMOULINS/BRUNO PAUL LAURENT	ZD74		Interdit	MICHON/ROBERT JOSEPH ANTONIN
ZD15		Interdit	DESMOULINS/BRUNO PAUL LAURENT	ZD75		Interdit	GUIGNIER/JEAN-PHILIPPE EMILE JULIEN
ZD16		Interdit	DESMOULINS/BRUNO PAUL LAURENT	ZD76		Interdit	GUIGNIER/GUY PAUL EMILE
ZD17		Interdit	VIGNE/MICHEL HENRI PIERRE	ZD77		Interdit	FUZAT/PAULETTE AUGUSTINE VALENTINE
ZD18		Interdit	DESMOULINS/BRIGITTE FRANCOISE RAYMONDE	ZD78		Interdit	BONNARDEL/SEBASTIEN JEAN
ZD19		Interdit	COMBE/DANIELLE NADINE ANNIE	ZD79		Interdit	GUIGNIER/JEAN-PHILIPPE EMILE JULIEN
ZD20		Interdit	DESMOULINS/BRIGITTE FRANCOISE RAYMONDE	ZD80		Interdit	GUILLOT/COLETTE CLAIRE MARIE
ZD21		Interdit	MIODRAG/BOZO	ZD81		Interdit	PLATEL/MARIE ODILE PIERRETTE
ZD22		Interdit	RAVIER/BERNADETTE GERMAINE LUCETTE	ZD82		Interdit	FUZAT/PAULETTE AUGUSTINE VALENTINE
ZD23		Interdit	LAYE/MARTINE MARIE MAGDELEINE ROSE	ZD83		Interdit	GUIGNIER/GUY PAUL EMILE
ZD24		Interdit	TROUSSIER/JEAN-PIERRE ANDRE ENOCH	ZD84		Interdit	FUZAT/PAULETTE AUGUSTINE VALENTINE
ZD25		Interdit	ROSSET-BOULON/ERIC RENE	ZD85		Interdit	FUZAT/PAULETTE AUGUSTINE VALENTINE
ZD26		Interdit	LUYAT/BERNARD JOSEPH CIPRYEN	ZD86		Interdit	LUYAT/BERNARD JOSEPH CIPRYEN
ZD27		Interdit	VIGNE/MICHEL HENRI PIERRE	ZD87		Interdit	CHAIX/MARGUERITE ANNE HELENE
ZD28		Interdit	VACHER/MARIE VIRGINIE	ZD88		Interdit	ROSSET-BOULON/ERIC RENE
ZD29		Interdit	VIGNE/MICHEL HENRI PIERRE	ZD89		Interdit	PLATEL/MARIE ODILE PIERRETTE
ZD30		Interdit	VACHER/MARIE VIRGINIE	ZD90		Interdit	PONCET/ANNICK CHANTAL MARIE MARTHE
ZD31		Interdit	LUYAT/BERNARD JOSEPH CIPRYEN	ZD91		Interdit	PLATEL/MARIE ODILE PIERRETTE
ZD32		Interdit	PLATEL/PASCAL MARIE-JOSEPH	ZD92		Interdit	SERRE-COMBE/ANNIE MARIE CLAIRE
ZD33		Interdit	PLATEL/MARIE ODILE PIERRETTE	ZD93		Interdit	PUGNALE/CLAIRE NATHALIE
ZD34		Interdit	TROUSSIER/JEAN-PIERRE ANDRE ENOCH	ZD94		Interdit	SERRE-COMBE/ANNIE MARIE CLAIRE
ZD35		Interdit	TROUSSIER/JEAN-PIERRE ANDRE ENOCH	ZD95		Interdit	LUYAT/BERNARD JOSEPH CIPRYEN
ZD36		Interdit	TROUSSIER/JEAN-PIERRE ANDRE ENOCH	ZD96		Interdit	TROUSSIER/JEAN-PIERRE ANDRE ENOCH
ZD37		Interdit	DESMOULINS/BRIGITTE FRANCOISE RAYMONDE	ZD97		Interdit	TROUSSIER/JEAN-PIERRE ANDRE ENOCH
ZD38		Interdit	PLATEL/MARIE ODILE PIERRETTE	ZD98		Interdit	LUYAT/BERNARD JOSEPH CIPRYEN
ZD39		Interdit	VIGNE/MICHEL HENRI PIERRE	ZD99		Interdit	PLATEL/MARIE ODILE PIERRETTE
ZD40		Interdit	TROUSSIER/JEAN-PIERRE ANDRE ENOCH	ZD100		Interdit	PLATEL/ISABELLE DENISE YVONNE
ZD41		Interdit	VACHER/MARIE VIRGINIE	ZD101		Interdit	PONCET/IRENE AUGUSTINE MARIE-ROSE
ZD42		Interdit	COMMUNE DE PIERRE CHATEL	ZD102		Interdit	PLATEL/PASCAL MARIE-JOSEPH
ZD43		Interdit	CHAIX/MARGUERITE ANNE HELENE	ZD103		Interdit	PONCET/IRENE AUGUSTINE MARIE-ROSE
ZD44		Interdit	TROUSSIER/JEAN-PIERRE ANDRE ENOCH	ZD104		Interdit	PLATEL/MARIE ODILE PIERRETTE
ZD45		Interdit	VACHER/MARIE VIRGINIE	ZD105		Interdit	DESMOULINS/BRIGITTE FRANCOISE RAYMONDE
ZD46		Interdit	SANIA/NATHALIE LILIANE PATRICIA	ZD106		Interdit	VIGNE/MICHEL HENRI PIERRE
ZD47		Interdit	FUSAT/JOEL MARCEL THIBERE	ZD107		Interdit	LUYAT/BERNARD JOSEPH CIPRYEN
ZD48		Interdit	GENEVOIS/GERARD BENJAMIN	ZD108		Interdit	PLATEL/CHANTAL NICOLE LUCIE MARCELLE
ZD49		Interdit	ROSSET-BOULON/ERIC RENE	ZD109		Interdit	PLATEL/LUCIE THERESE CARMEN
ZD50		Interdit	TROUSSIER/JEAN-PIERRE ANDRE ENOCH	ZD110		Interdit	LEDoux/OLIVIER STEPHANE

Réglementation des boisements de la commune de PIERRE-CHATEL
Listing parcellaire

N°	Cardinalité	Périmètre	Lieu-dit
ZD111		Interdit	VUKOVIC/EMMANUEL JEAN GEORGES
ZD112		Interdit	TURLONI/LILIANE ODETTE RENEE
ZD113		Interdit	TURLONI/LILIANE ODETTE RENEE
ZE1		Interdit	NICOLAS/RAYMOND MARCEL
ZE2		Interdit	NICOLAS/HORTENSE MARIE JOSEPHINE
ZE3		Interdit	MINISTERE DES TRANSPORTS EQUIPEMENT
ZE4		Interdit	MINISTERE DES TRANSPORTS EQUIPEMENT
ZE5		Interdit	NICOLAS/RAYMOND MARCEL
ZE6		Interdit	REBREYEND/NICOLE MARIE-THERESE
ZE7		Interdit	NICOLAS/HORTENSE MARIE JOSEPHINE
ZE8		Interdit	VIGNE/MICHEL HENRI PIERRE
ZE9		Interdit	AMBLARD/GISELE MARIE
ZE10		Interdit	LAURENT/FRANCOISE MICHELLE
ZE11		Interdit	DESMOULINS/BRUNO PAUL LAURENT
ZE12		Interdit	NICOLAS/RAYMOND MARCEL
ZE13		Interdit	AMBLARD/CLAUDE HIPPOLYTE
ZE14		Interdit	SIROVICA/ANDELIJA
ZE15		Interdit	PLATEL/MARIE ODILE PIERRETTE
ZE16		Interdit	VACHIER/ROGER PIERRE ADOLPHE
ZE17		Interdit	GAILLARD/GEORGES ADRIEN
ZE18		Interdit	ROUSSIN/PATRICE ALBERT
ZE19		Interdit	ROSSET-BOULON/ERIC RENE
ZE20		Interdit	PLATEL/PASCAL MARIE-JOSEPH
ZE21		Interdit	PLATEL/MARIE ODILE PIERRETTE
ZE23		Interdit	ROSSET-BOULON/ERIC RENE
ZE24		Interdit	ROSSET-BOULON/ERIC RENE
ZE25		Interdit	REVOL/LUCETTE SIMONE ROSA
ZE26		Interdit	VACHER/MARIE VIRGINIE
ZE27		Interdit	MICHON/REGINE ODETTE CECILE
ZE28		Interdit	COMMUNE DE LA MURE
ZE29		Interdit	LUYAT/BERNARD JOSEPH CIPRYEN
ZE30		Interdit	DESMOULINS/BRIGITTE FRANCOISE RAYMONDE
ZE31		Interdit	MICHON/REGINE ODETTE CECILE
ZE32		Interdit	DE MARCHI/JEAN PIERRE ANGELO
ZE33		Interdit	VACHER/MARIE VIRGINIE
ZE34		Interdit	ROSSET-BOULON/ERIC RENE
ZE35		Interdit	ROSSET-BOULON/ERIC RENE
ZE36		Interdit	DESMOULINS/ANNE NICOLE MARGUERITE
ZE37		Interdit	SECTION DE SER-SIGAUD
ZE38		Interdit	SECTION DE SER-SIGAUD
ZE39		Interdit	DESMOULINS/ANNE NICOLE MARGUERITE
ZE40		Interdit	DESMOULINS/BRUNO PAUL LAURENT
ZE41		Interdit	LUYAT/BERNARD JOSEPH CIPRYEN
ZE42		Interdit	DESMOULINS/BRIGITTE FRANCOISE RAYMONDE
ZE43		Interdit	ROSSET-BOULON/ERIC RENE
ZE44		Interdit	SECTION DE SER-SIGAUD
ZE45		Interdit	SECTION DE SER-SIGAUD
ZE46		Interdit	MICHON/REGINE ODETTE CECILE
ZE47		Interdit	SECTION DE SER-SIGAUD
ZE48		Interdit	VIGNE/MICHEL HENRI PIERRE
ZE49		Interdit	VACHER/MARIE VIRGINIE
ZE50		Interdit	DEPARTEMENT DE L ISERE
ZE51		Interdit	PONCET/GEORGES ANDRE ETIENNE
ZE52		Interdit	CHARTON/JACQUELINE MARIE LUCIE
ZE53		Interdit	CHARTON/JACQUELINE MARIE LUCIE
ZE54		Interdit	CHARTON/JACQUELINE MARIE LUCIE
ZE55		Interdit	CAIX/GILBERT EDOUARD
ZE56		Interdit	PLATEL/ISABELLE DENISE YVONNE
ZE57		Interdit	PLATEL/ISABELLE DENISE YVONNE
ZE58		Interdit	PLATEL/ISABELLE DENISE YVONNE

N°	Cardinalité	Périmètre	Lieu-dit
ZE59		Interdit	NOWAK/ANATOLE ROGER
ZE60		Interdit	MICHON/REGINE ODETTE CECILE
ZE61		Interdit	NOWAK/ANATOLE ROGER
ZE62		Interdit	NICOLAS/RAYMOND MARCEL
ZE63		Interdit	MALIFAUD/RENEE MARIE
ZE64		Interdit	RUBINO/BEATRICE MARTINE BARBARA JEANNE
ZE65		Interdit	COMMUNE DE SUSVILLE
ZE66		Interdit	COMMUNE DE SUSVILLE
ZE67		Interdit	RUBINO/DAVID AKIM PASCAL
ZE68		Interdit	MAUGIRON/AUGUSTE FRANCOIS
ZE69		réglementé 1	COMMUNE DE SUSVILLE
ZE70		Interdit	COMMUNE DE SUSVILLE
ZE71		Interdit	MIODRAG/MICHEL
ZE72		Interdit	MIODRAG/MICHEL
ZE73		Interdit	VACHIER/ROGER PIERRE ADOLPHE
ZE74		Interdit	PONCET/GEORGES ANDRE ETIENNE
ZE75		Interdit	MARCOU/MONIQUE MARIE THERESE ROSE AIMEE
ZE76		Interdit	MIODRAG/BOZO
ZE77		Interdit	KOZLIK/OLGA GENEVIEVE
ZE78		Interdit	PONCET/GEORGES ANDRE ETIENNE
ZE79		Interdit	DI-RITO/GABRIEL
ZE80		Interdit	MARCOU/MONIQUE MARIE THERESE ROSE AIMEE
ZE81		Interdit	S C I DU RATTIER
ZE82		Interdit	MIODRAG/MICHEL
ZE83		Interdit	MIODRAG/MICHEL
ZE84		Interdit	MIODRAG/MICHEL
ZE85		Interdit	FAURE/GUSTAVE
ZE86		Interdit	PERRIN/
ZE87		Interdit	PASCALLON/GASTON ALBERT
ZE88		Interdit	PONCET/AUGUSTIN
ZE89		Interdit	PONCET/LUCETTE ELISA
ZE90		Interdit	SIGAUD/ANDRE GASTON MARC
ZE91		Interdit	COMMUNE DE SUSVILLE
ZE92		Interdit	COMMUNE DE PIERRE CHATEL
ZE93		Interdit	CHAMPOLLION/DENIS ADOLPHE PAUL
ZE94		Interdit	COMMUNE DE PIERRE CHATEL
ZE95		Interdit	COMMUNE DE SUSVILLE
ZE96		Interdit	COMMUNE DE PIERRE CHATEL
ZE97		Interdit	MIODRAG/MICHEL
ZE98		Interdit	COMMUNE DE PIERRE CHATEL
ZE99		Interdit	PLATEL/PASCAL MARIE-JOSEPH
ZE100		Interdit	PONCET/IRENE AUGUSTINE MARIE-ROSE
ZE101		Interdit	REBREYEND/NICOLE MARIE-THERESE
ZE102		Interdit	PLATEL/MARIE ODILE PIERRETTE
ZE103		Interdit	REBREYEND/NICOLE MARIE-THERESE
ZE104		Interdit	AMBLARD/CLAUDE HIPPOLYTE
ZE105		Interdit	COLLOMB/NICOLE PAULETTE JEANINE
ZE106		Interdit	GAUTHIER/FRANCOISE LOUISE ADELAIDE
ZE107		Interdit	SIROVICA/MILKA
ZE108		Interdit	MIODRAG/MICHEL
ZE109		Interdit	MIODRAG/BOZO
ZE110		Interdit	REBREYEND/NICOLE MARIE-THERESE
ZE111		Interdit	GAUTHIER/FRANCOISE LOUISE ADELAIDE
ZE112		Interdit	BONNARDEL/SEBASTIEN JEAN
ZE113		Interdit	REBREYEND/NICOLE MARIE-THERESE
ZE114		Interdit	REBREYEND/NICOLE MARIE-THERESE
ZE115		Interdit	NICOLAS/CHARLES MARCEL MAX RAYMOND
ZE116		Interdit	RICHARD/AIMEE PAUL
ZE118		Interdit	PLATEL/ISABELLE DENISE YVONNE
ZH1		Interdit	FUZAT/ALAIN VICTOR HONORE

Réglementation des boisements de la commune de PIERRE-CHATEL
Listing parcellaire

N°	Cardinalité	Périmètre	Lieu-dit
ZH2		Interdit	THOUVENOT/DAMIEN PIERRE
ZH3		Interdit	LABRE/SEBASTIEN DESIRE ALBERT
ZH4		Interdit	VILLARD/MARTINE JACQUELINE MARIE
ZH5		Interdit	BARET/AUGUSTE MAURICE ALBERT
ZH6		Interdit	COMMUNE DE PIERRE CHATEL
ZH9		Interdit	COMMUNE DE PIERRE CHATEL
ZH10		Interdit	BARET/PIERRE EMMANUEL
ZH12		Interdit	COMMUNE DE PIERRE CHATEL
ZH13		Interdit	COMMUNE DE PIERRE CHATEL
ZH14		Interdit	COMMUNE DE PIERRE CHATEL
ZH15		Interdit	TROUSSIER/JEAN-PIERRE ANDRE ENOCH
ZH16		Interdit	BONNARDEL/SEBASTIEN JEAN
ZH17		Interdit	BONNARDEL/SEBASTIEN JEAN
ZH18		Interdit	REVOL/FRANCIS YVES ANDRE
ZH19		Interdit	BONNOIT/ALAIN HENRI FERNAND
ZH20		Interdit	BONNARDEL/STEPHANE GERARD
ZH21		Interdit	REYNIER/JACQUELINE MARTHE LOUISE
ZH22		Interdit	VALLIER/DENIS ALFRED ALBERT
ZH23		Interdit	TROUSSIER/JEAN-PIERRE ANDRE ENOCH
ZH24		Interdit	TROUSSIER/JEAN-PIERRE ANDRE ENOCH
ZH25		Interdit	BERNARDINI/AIME SERAPHIN ANTOINE
ZH26		Interdit	THOMAS/MICHEL PHILIPPE
ZH27		Interdit	CALVAT/JEROME JEAN LUC
ZH28		Interdit	NICOLAS/RAYMOND MARCEL
ZH29		Interdit	HUSTACHE/NOELLE MARIE BLANCHE
ZH30		Interdit	TROUSSIER/JEAN-PIERRE ANDRE ENOCH
ZH31		Interdit	FALQUE/IRENE HENRIETTE
ZH32		Interdit	BONNARDEL/CAROLINE NATHALIE
ZH33		Interdit	BONNARDEL/STEPHANE GERARD
ZH34		Interdit	BONNARDEL/SEBASTIEN JEAN
ZH35		Interdit	GERMAIN-BONNE/MARGUERITE
ZH36		Interdit	COLLIN/CHRISTIAN ROBERT EUGENE
ZH38		Interdit	FAURE/GILLES GUY MICHEL
ZH39		Interdit	FAURE/PASCAL
ZH40		Interdit	NICOLAS/RAYMOND MARCEL
ZH41		Interdit	REBREYEND/NICOLE MARIE-THERESE
ZH43		Interdit	BARET/AUGUSTE MAURICE ALBERT
ZH44		Interdit	BORTONDELLO/LIONNEL
ZH45		Interdit	BORTONDELLO/LIONNEL
ZH46		Interdit	GUIGNIER/LILIANE MARIE JOSEPH
ZH47		Interdit	BARET/AUGUSTE MAURICE ALBERT
ZH48		Interdit	BARET/AUGUSTE MAURICE ALBERT
ZH49		Interdit	ROCHER/BERNARD MARIE HENRI
ZH50		Interdit	COMMUNE DE SUSVILLE
ZH51		Interdit	PEYRIN/NICOLAS ETIENNE
ZH52		Interdit	DERRIEN/CELINE HELENE
ZH53		Interdit	DERRIEN/CELINE HELENE
ZH54		Interdit	DERRIEN/CELINE HELENE
ZH55		Interdit	MASNADA/DELPHINE
ZH56		Interdit	REBREYEND/NICOLE MARIE-THERESE
ZH57		Interdit	COMMUNE DE PIERRE CHATEL
ZH59		Interdit	REBREYEND/NICOLE MARIE-THERESE
ZH60		Interdit	DERRIEN/CELINE HELENE
ZH61		Interdit	MEUNIER/MONIQUE YVETTE
ZH62		Interdit	COMMUNE DE PIERRE CHATEL
ZH63		Interdit	DESMOULINS/BRIGITTE FRANCOISE RAYMONDE
ZH64		Interdit	NICOLAS/CHARLES MARCEL MAX RAYMOND
ZH65		Interdit	REVOL/JEAN LEON
ZH66		Interdit	MIOBRAG/BOZO
ZH67		Interdit	EYMERY/ANDRE VICTOR

N°	Cardinalité	Périmètre	Lieu-dit
ZH68		Interdit	EYMERY/MARTINE MARIE-CLAIRE
ZH69		Interdit	DERRIEN/CELINE HELENE
ZH70		Interdit	EYMERY/MARTINE MARIE-CLAIRE
ZH71		Interdit	EYMERY/ANDRE VICTOR
ZH72		Interdit	MIOBRAG/MICHEL
ZH73		Interdit	GERMAIN-BONNE/HELEONORE VIRGINIE
ZH74		Interdit	GAUTHIER/FRANCOISE LOUISE ADELAIDE
ZH75		Interdit	GERMAIN-BONNE/EMILIE MARIE ANTONIA
ZH76		Interdit	GERMAIN-BONNE/ISIDORE CELESTIN
ZH78		Interdit	EYMERY/MARTINE MARIE-CLAIRE
ZH79		Libre	COMMUNE DE SUSVILLE
ZH80		Interdit	DEPARTEMENT DE L ISERE
ZH81		Libre	CHEVILLON/MAURICE RENE AUGUSTE
ZH82		Libre	CHEVILLON/MAURICE RENE AUGUSTE
ZH83		Libre	GONDRAND/ALBERT PAUL JOSEPH
ZH84		Libre	DEPARTEMENT DE L ISERE
ZH85		Interdit	REBREYEND/NICOLE MARIE-THERESE
ZH86	Centre	Libre	NICOLAS/RAYMOND MARCEL
ZH86	Nord	Interdit	NICOLAS/RAYMOND MARCEL
ZH86	Sud	Interdit	NICOLAS/RAYMOND MARCEL
ZH87	Nord	Libre	NICOLAS/RAYMOND MARCEL
ZH87	Sud	Interdit	NICOLAS/RAYMOND MARCEL
ZH88		Interdit	FERRO/LIONEL
ZH89		Interdit	DE MARCHI/JEAN PIERRE ANGELO
ZH90		Interdit	REBREYEND/NICOLE MARIE-THERESE
ZH91		Interdit	COMMUNE DE SUSVILLE
ZH92		Interdit	EYMERY/ANDRE VICTOR
ZH93		Interdit	EYMERY/MARTINE MARIE-CLAIRE
ZH94		Interdit	NICOLAS/HORTENSE MARIE JOSEPHINE
ZH95		Interdit	GRAND/MURIELLE OLGA
ZH96		Interdit	COMMUNE DE PIERRE CHATEL
ZH97		Interdit	ROSTINGT/HELENE HENRIETTE AIMEE
ZH98		Interdit	GONTHIER/MARIE-ODILE
ZH99		Interdit	COMMUNE DE PIERRE CHATEL
ZH100		Interdit	BARD/VICTOR JOSEPH
ZH101		Interdit	COMMUNE DE PIERRE CHATEL
ZH102		Interdit	NICOLAS/HORTENSE MARIE JOSEPHINE
ZH103		Interdit	GENEVOIS/GERARD BENJAMIN
ZH104		Interdit	BONNOIT/PAUL ERNEST ALFRED
ZH105		Interdit	VILLARD/DENIS HENRI YVES
ZH106		Interdit	ROSTINGT/ODETTE BLANCHE MARCELLE
ZH107		Interdit	VILLARD/DENIS HENRI YVES
ZH108		Interdit	VILLARD/DENIS HENRI YVES
ZH109		Interdit	VILLARD/DENIS HENRI YVES
ZH110		Interdit	NICOLAS/HORTENSE MARIE JOSEPHINE
ZH111		Interdit	VILLARD/ALAIN MAURICE PIERRE
ZH112		Interdit	VILLARD/ALAIN MAURICE PIERRE
ZH113		Interdit	GUIGNIER/LILIANE MARIE JOSEPH
ZH114		Interdit	EYMERY/ANDRE VICTOR
ZH115		Interdit	REBREYEND/NICOLE MARIE-THERESE
ZH116		Interdit	REBREYEND/NICOLE MARIE-THERESE
ZH117		Interdit	GUIGNIER/LILIANE MARIE JOSEPH
ZH118		Interdit	ESMINGEAUD/ALAIN AIME
ZH119		Interdit	GENEVOIS/RENE ERNEST EMILE
ZH120		Interdit	RONAT/ARLETTE
ZH121		Interdit	AUJARD-CATOT/CLAUDINE YVONNE MATHILDE
ZH122		Interdit	FUZAT/JEAN CLAUDE MARTIAL LEON
ZH123		Interdit	PERRIN/MARTHE MARGUERITE
ZH124		Interdit	FUZAT/JEAN CLAUDE MARTIAL LEON
ZH125		Interdit	FUZAT/ALAIN VICTOR HONORE

Réglementation des boisements de la commune de PIERRE-CHATEL

Listing parcellaire

N°	Cardinalité	Périmètre	Lieu-dit	N°	Cardinalité	Périmètre	Lieu-dit
ZH126		Interdit	FUZAT/ALAIN VICTOR HONORE	ZI14		Interdit	NEU/PASCAL GABRIEL JOSEPH
ZH127		Interdit	BESSON/ETIENNE GUILLAUME KLEBER	ZI15		Interdit	LOUIS/GERALD
ZH128		Interdit	FUZAT/ALAIN VICTOR HONORE	ZI16		Interdit	LOUIS/GERALD
ZH129		Interdit	FUZAT/ALAIN VICTOR HONORE	ZI17		Interdit	OZZELLO/MARYLINE
ZH130		Interdit	RONAT/GEORGES HENRI	ZI18		Interdit	CHIRAT/RENE PAUL FRANCOIS
ZH133		Interdit	COUFFIGNAL/THIERRY PIERRE	ZI19		Interdit	BASSANI/JEAN MARC
ZH134		Interdit	COUFFIGNAL/THIERRY PIERRE	ZI20	Est	Interdit	BASSANI/JEAN MARC
ZH135		Interdit	COUFFIGNAL/THIERRY PIERRE	ZI20	Ouest	Libre	BASSANI/JEAN MARC
ZH136		Interdit	REBREVEND/NICOLE MARIE-THERESE	ZI21		Libre	COMMUNE DE PIERRE CHATEL
ZH137		Interdit	FAURE/LAURENT JEAN-MICHEL	ZI22	Est	Interdit	ESMINGEAUD/ALAIN AIME
ZH138		Interdit	FAURE/LAURENT JEAN-MICHEL	ZI22	Ouest	Libre	ESMINGEAUD/ALAIN AIME
ZH139		Interdit	NICOLLAS/YVETTE HENRIETTE ROSA	ZI23		Interdit	MIARD/FLORENCE RENEE YVONNE
ZH140		Interdit	NICOLLAS/YVETTE HENRIETTE ROSA	ZI24		Interdit	LABRE/SEBASTIEN DESIRE ALBERT
ZH141		Interdit	NICOLLAS/YVETTE HENRIETTE ROSA	ZI25		Interdit	MALIFAUD/RENEE MARIE
ZH142		Interdit	NICOLLAS/YVETTE HENRIETTE ROSA	ZI26		Interdit	RICHARD/CLAUDINE ANDREE
ZH143		Interdit	NICOLLAS/YVETTE HENRIETTE ROSA	ZI27		Interdit	CLARET/ALBERT FERDINAND ALPHONSE
ZH144		Interdit	NICOLLAS/YVETTE HENRIETTE ROSA	ZI28		Interdit	CHIRAT/RENE PAUL FRANCOIS
ZH145		Interdit	FAURE/LAURENT JEAN-MICHEL	ZI29		Interdit	EYMERY/GINETTE MARIE MARCELLE
ZH146		Interdit	FAURE/VALERIE ARLETTE YVETTE	ZI30		Interdit	CHAUD/FREDERIC LOUIS PIERRE
ZH147		Interdit	FAURE/GILLES GUY MICHEL	ZI31		Interdit	CORREIA/SANDRINE MYRIAM
ZH148		Interdit	FAURE/PASCAL	ZI32		Interdit	MAEDER/JEANNINE MARIE JOSEPHE
ZH149		Interdit	FAURE/PASCAL	ZI33		Interdit	CHILLON/HUGUES FELIX
ZH150		Interdit	COUFFIGNAL/THIERRY PIERRE	ZI36		Interdit	CHAMPOLLION/DENIS ADOLPHE PAUL
ZH152		Interdit	RIGHI/CHRISTELLE AIMEE	ZI37		Interdit	BONNARDEL/STEPHANE GERARD
ZH153		Interdit	POTHERAT/STEPHANIE MICHELE DENISE	ZI38		Interdit	VACHER/MELANIE ANGELE
ZH154		Interdit	PERROT/VALERIE JACQUELINE MARIE	ZI39		Interdit	MIARD/ANDRE HENRI MARCEL
ZH155		Interdit	PUGLISI/KARINE NICOLE	ZI40		Interdit	COMMUNE DE PIERRE CHATEL
ZH156		Interdit	COMMUNE DE PIERRE CHATEL	ZI41		Interdit	GAILLARD/CLEMENT
ZH157		Interdit	BONNARDEL/CAROLINE NATHALIE	ZI42		Interdit	MOUTIN/VERONIQUE ANNE MARIE
ZH159		Interdit	BESNARD/PATRICIA DANIELLE	ZI43		Interdit	VINCENT/DANIEL ROGER ANTOINE CAMILLE
ZH160		Interdit	MIHAIOVIC/MICHELE	ZI44		Interdit	VILLARD/MAURICETTE BERTHE MELANIE
ZH161		Interdit	CLAR/MICHEL ALAIN	ZI45		Interdit	VILLARD/ALAIN MAURICE PIERRE
ZH162		Interdit	PETITGENET/AMBOISE PAUL GILBERT	ZI46		Interdit	SIBILLE/JEAN LEOPOLD FERNAND EMILE
ZH163		Interdit	NICAISE/FABRICE GERARD	ZI47		Interdit	HAURAY/DOMINIQUE MICHEL
ZH164		Interdit	MARTIN/MICHELLE SIMONE ANDREE	ZI48		Interdit	GAILLARD/GEORGES ADRIEN
ZH165		Interdit	COPRO DE VOIRIE 304ZH165	ZI49		Interdit	MARTIN/GUY HENRI
ZH166		Interdit	FIE FONCIER IMMOBILIER EXPERTISE	ZI50		Interdit	GAILLARD/GEORGES ADRIEN
ZH167		Interdit	COMMUNE DE PIERRE CHATEL	ZI51		Interdit	CHAMPOLLION/DENIS ADOLPHE PAUL
ZH168		Interdit	COMMUNE DE PIERRE CHATEL	ZI52		Interdit	ESMINGEAUD/ALAIN AIME
ZH171		Interdit	VUKOVIC/ANNE-MARIE	ZI53		Interdit	ROUSSIN/PAULETTE MARIE
ZH172		Interdit	COMMUNE DE PIERRE CHATEL	ZI54		Interdit	FEGE/MARC CAMILLE JEAN
ZH173		Interdit	COMMUNE DE SUSVILLE	ZI55	Est	Interdit	EYMERY/LAURENT CAMILLE JOSEPH
ZH174		Libre	DEPARTEMENT DE L ISERE	ZI55	Ouest	Libre	EYMERY/LAURENT CAMILLE JOSEPH
ZH175		Interdit	VUKOVIC/ANNE-MARIE	ZI56		Interdit	GENEVOIS/RENE ERNEST EMILE
ZH176		Interdit	AVISSE/FRANCK FREDERIC	ZI57		Interdit	GENEVOIS/RENE ERNEST EMILE
ZH177		Interdit	VUKOVIC/ANNE-MARIE	ZI58		Interdit	GENEVOIS/RENE ERNEST EMILE
ZH178		Interdit	VUKOVIC/ANNE-MARIE	ZI59		Interdit	MOUNIER/PHILIPPE MICHEL
ZI1		Libre	COMMUNE DE PIERRE CHATEL	ZI60		Interdit	OSELLO/MICHEL ALEXIS PIERRE
ZI2		Libre	COMMUNE DE PIERRE CHATEL	ZI61		Interdit	GENEVOIS/RENE ERNEST EMILE
ZI3		Libre	HELME/DENISE MARIE LOUISE	ZI62		Interdit	ROSTAINGT/ODETTE BLANCHE MARCELLE
ZI4	Est	Interdit	EYMERY/LAURENT CAMILLE JOSEPH	ZI63		Interdit	BARET/AUGUSTE MAURICE ALBERT
ZI4	Ouest	Libre	EYMERY/LAURENT CAMILLE JOSEPH	ZI64		Libre	FAURE/CLAIRE VERONIQUE
ZI6		Interdit	GUILLOT/JACQUES CLAUDE LAURENT MARIE	ZI65		Interdit	ROSTAINGT/ODETTE BLANCHE MARCELLE
ZI7		Interdit	BARET/AUGUSTE MAURICE ALBERT	ZI66		Interdit	GAILLARD/GEORGES ERNEST GASTON
ZI8		Libre	COMMUNE DE PIERRE CHATEL	ZI67		Interdit	VACHER/MELANIE ANGELE
ZI9		Libre	ETAT PAR DIRECTION DE L IMMOBILIER DE L ETAT	ZI68		Interdit	VILLARD/ALAIN MAURICE PIERRE
ZI10		Libre	CLARET/ALBERT FERDINAND ALPHONSE	ZI69		Interdit	REYNIER/JACQUELINE MARTHE LOUISE
ZI11		Libre	CLARET/ALBERT FERDINAND ALPHONSE	ZI70		Interdit	FUZAT/ALAIN VICTOR HONORE
ZI12		Libre	COMMUNE DE PIERRE CHATEL	ZI71		Interdit	VILLARD/ALAIN MAURICE PIERRE
ZI13		Interdit	L OISANS	ZI72		Interdit	REYNIER/JACQUELINE MARTHE LOUISE

